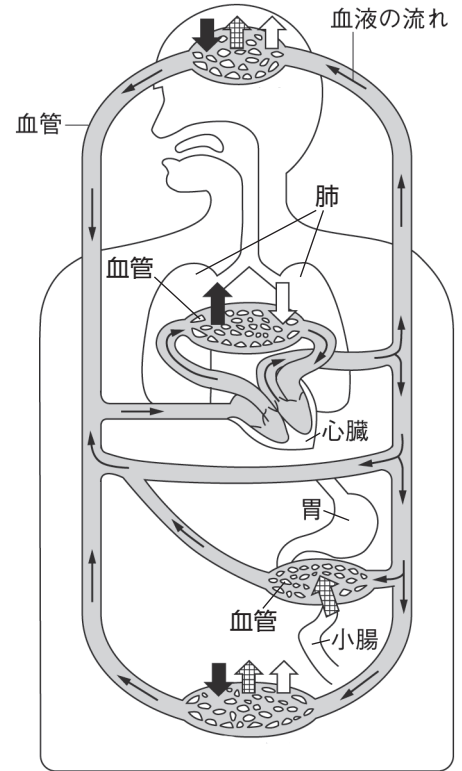


けつ えき 血液の流れと働き (3)

名前

1 右の図は、人の血液の流れと働きを表しています。次の問いに答えましょう。



(1) 図の 、、は何を表していますか。次の①～③から選び、() に番号を書きましょう。

- ① 酸素 ② 二酸化炭素 ③ 養分

() () ()

(2) 血液の流れと働きについて、次の①～③の文の() にあてはまる言葉を下の□から選び、書き入れましょう。

- ① 心臓から ^ア() を多くふくんだ血液が全身に送り出される。
- ② 血液は体の各部分で酸素や ^イ() をわたし、二酸化炭素を取り入れて ^ウ() にもどる。
- ③ 二酸化炭素を多くふくんだ血液は心臓から ^エ() に運ばれ、^オ() を出し酸素を取り入れる。

酸素	二酸化炭素	肺	心臓	養分
----	-------	---	----	----

(3) 養分を血液中に取り入れ、その養分を全身に運ぶはたらきをする臓器を何といいますか。 ()

2 次の(1)～(4)の文は、人の血液の流れと働きについて説明しています。正しいものには○、まちがっているものには×をつけましょう。

- (1) () 肺から心臓に運ばれる血液は酸素を多くふくむ。
- (2) () 肺から心臓に運ばれる血液は二酸化炭素を多くふくむ。
- (3) () 全身をめぐる血液は、ふたたび心臓にもどったあと、肺に運ばれる。
- (4) () 全身をめぐる血液は、酸素を取り入れるために直接肺に運ばれる。