

# 血液の流れと働き(1)

名前

1 右の図は、人の体に血液が流れる様子を表しています。次の問いに答えましょう。

(1) 図の①は、血液を全身に送り出す臓器です。名前を書きましょう。

( )

(2) 図の②は、空気中の酸素を血液中に取り入れる臓器です。名前を書きましょう。

( )

(3) 図の③は、臓器①から②へ流れる血液を表しています。③は酸素、二酸化炭素のどちらを多くふくんでいますか。

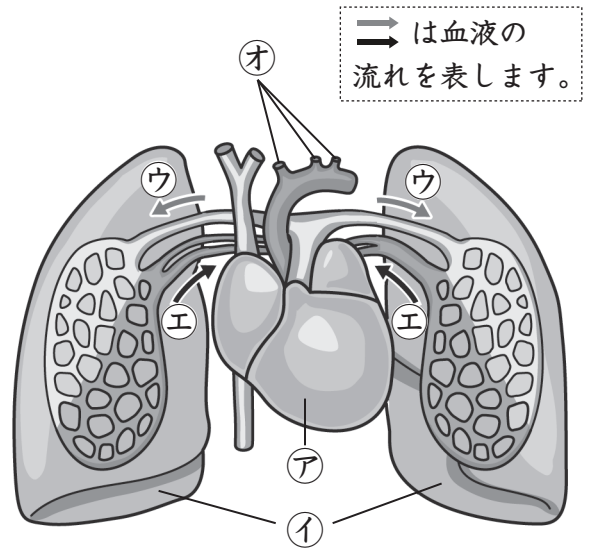
( )

(4) 図の④は、臓器②から①へ流れる血液を表しています。④は酸素、二酸化炭素のどちらを多くふくんでいますか。

( )

(5) 図の⑤の血管から全身に送られる血液には、酸素、二酸化炭素のどちらが多くふくまれていますか。

( )



2 人の心臓の働きについて、次の文の ( ) にあてはまる言葉を下の □ から選び、書き入れましょう。

肺で二酸化炭素と ⑦ ( ) をこうかんした血液は  
 ① ( ) に運ばれる。そして酸素を多くふくんだ  
 ③ ( ) は、心臓のはたらきで再び全身に送り出され、体の各部分で不要になった ④ ( ) を受け取る。

心臓	血液	酸素	二酸化炭素
----	----	----	-------

# けつ えき 血液の流れと働き(2)

名前

- 1 右の図のようにして、手首で血液が流れる様子を調べました。次の文の ( ) にあてはまる言葉を下の  から選び、書き入れましょう。



心臓は周期的な動きで ㊦( )

を全身に送り出している。この心臓の動きを

㊧( ) という。

㊧は、㊨( ) を伝わって、手首や首すじなどで感じられる。

この動きを ㊩( ) という。

血液

血管

脈はく

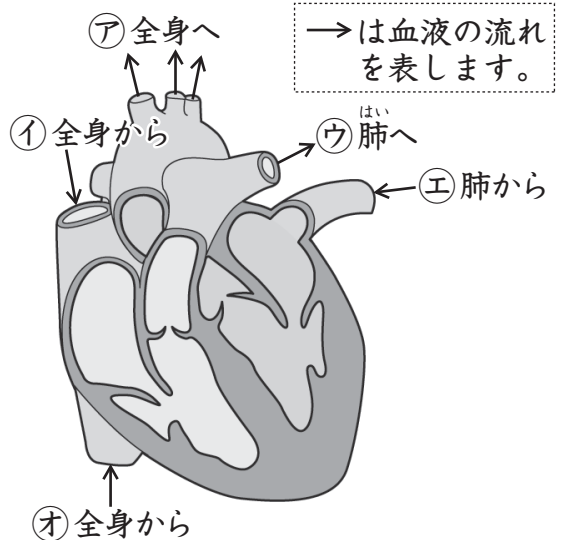
はく動

- 2 右の図は、人の心臓に血液が流れる様子を表しています。次の問いに答えましょう。

(1) 心臓を通る血液㊦～㊯のうち、酸素を多くふくむものには○、二酸化炭素を多くふくむものには×を書きましょう。

㊦( )    ㊧( )    ㊨( )

㊩( )    ㊯( )






- (2) 人の血液の流れについて、次の文の ( ) にあてはまる言葉を書き入れましょう。

血液は ㊦( ) の働きで送り出され、体内をめぐり㊦にもどる。もどってきた血液は ㊧( ) へ送られ、二酸化炭素を出し ㊨( ) を取り入れて、ふたたび全身に送られる。

# けつ えき 血液の流れと働き (3)

名  
前

1 右の図は、人の血液の流れと働きを表しています。次の問いに答えましょう。

(1) 図の 、、は何を表していますか。次の①～③から選び、( ) に番号を書きましょう。

- ① 酸素      ② 二酸化炭素      ③ 養分

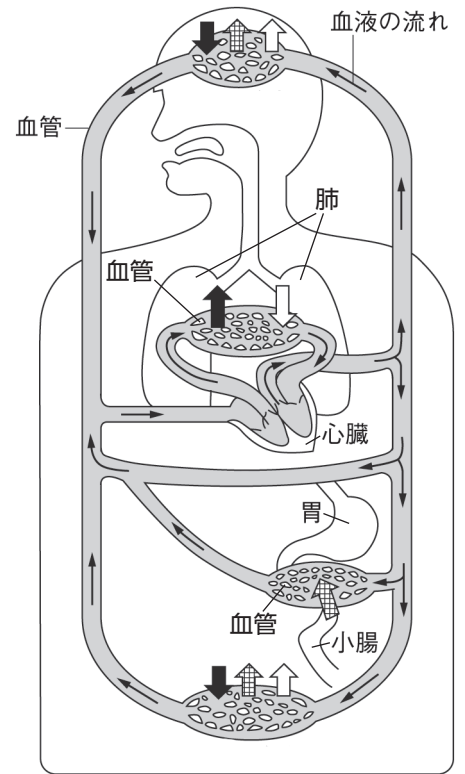
 ( )       ( )       ( )

(2) 血液の流れと働きについて、次の①～③の文の( ) にあてはまる言葉を下の□から選び、書き入れましょう。

① 心臓から <sup>ア</sup>( ) を多くふくんだ血液が全身に送り出される。

② 血液は体の各部分で酸素や <sup>イ</sup>( ) をわたし、二酸化炭素を取り入れて <sup>ウ</sup>( ) にもどる。

③ 二酸化炭素を多くふくんだ血液は心臓から <sup>エ</sup>( ) に運ばれ、<sup>オ</sup>( ) を出し酸素を取り入れる。



酸素	二酸化炭素	肺	心臓	養分
----	-------	---	----	----

(3) 養分を血液中に取り入れ、その養分を全身に運ぶはたらきをする臓器を何といいますか。 ( )

2 次の(1)～(4)の文は、人の血液の流れと働きについて説明しています。正しいものには○、まちがっているものには×をつけましょう。

(1) ( ) 肺から心臓に運ばれる血液は酸素を多くふくむ。

(2) ( ) 肺から心臓に運ばれる血液は二酸化炭素を多くふくむ。

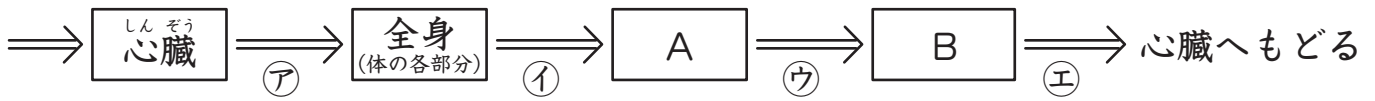
(3) ( ) 全身をめぐる血液は、ふたたび心臓にもどったあと、肺に運ばれる。

(4) ( ) 全身をめぐる血液は、酸素を取り入れるために直接肺に運ばれる。

# 血液の流れと働き(4)

名前

1 下の図は、人の体に血液が流れる順序を表しています。あとの問いに答えましょう。



⇒は血液の流れを表します

(1) 図 A、B の臓器はそれぞれ、心臓と肺のどちらですか。

A ( ) B ( )

(2) 図ア～エの血液のうち酸素を多くふくむものをすべて選び、記号を書きましょう。

( )

(3) 図ア～エの血液のうち二酸化炭素を多くふくむものをすべて選び、記号を書きましょう。

( )

(4) 酸素と二酸化炭素をこうかんする臓器の名前は何ですか。 ( )

2 人の血液の流れと働きについて、( ) にあてはまる言葉を書きましょう。

ア ( ) から送り出された血液は一日に何度も全身をめぐる、呼吸で取り入れた ① ( ) や食べ物の消化で吸収した ② ( ) を各部分にわたしたあと、不要な二酸化炭素を取り入れてふたたび ③ ( ) にもどってくる。

3 右の図は、イヌとメダカの体内に血液が流れるようすを表しています。次の問いに答えましょう。

(1) イヌの心臓は、図のア、①のどちらですか。 ( )

(2) メダカの心臓は、図のウ、②のどちらですか。 ( )

(3) 次の①～③の文は、イヌとメダカの血液の働きについて説明しています。正しいものには○、まちがっているものには×をつけましょう。

- ① ( ) メダカには肺がなくエラがあるので、血液の働きは水が行う。
- ② ( ) イヌもメダカも人とちがって、血液は養分だけを運ぶ。
- ③ ( ) イヌもメダカも人と同じように、血液が酸素や養分、二酸化炭素を運ぶ。

