

血液の流れと働き(1)

名前

0 右の図は、人の体に血液が流れる様子を表しています。次の問いに答えましょう。

(1) 図の㊦は、血液を全身に送り出す臓器です。名前を書きましょう。

(心臓)

(2) 図の㊧は、空気中の酸素を血液中に取り入れる臓器です。名前を書きましょう。

(肺)

(3) 図の㊨は、臓器㊦から㊧へ流れる血液を表しています。㊨は酸素、二酸化炭素のどちらを多くふくんでいますか。

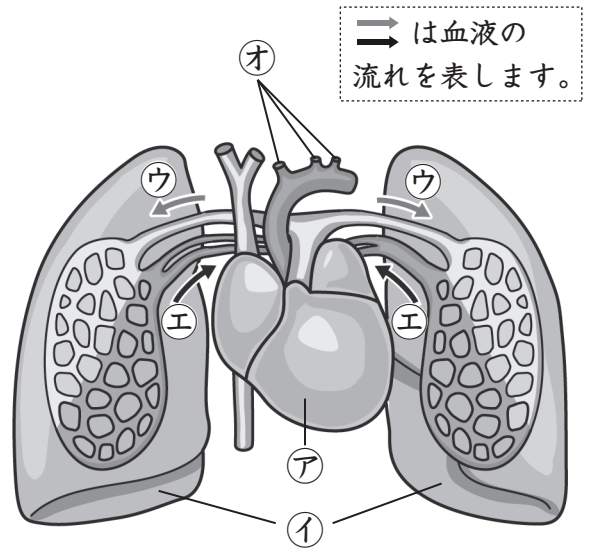
(二酸化炭素)

(4) 図の㊩は、臓器㊧から㊦へ流れる血液を表しています。㊩は酸素、二酸化炭素のどちらを多くふくんでいますか。

(酸素)

(5) 図の㊪の血管から全身に送られる血液には、酸素、二酸化炭素のどちらが多くふくまれていますか。

(酸素)



2 人の心臓の働きについて、次の文の () にあてはまる言葉を下の □ から選び、書き入れましょう。

肺で二酸化炭素と[㊦](酸素) をこうかんした血液は
[㊧](心臓) に運ばれる。そして酸素を多くふくんだ
[㊨](血液) は、心臓のはたらきで再び全身に送り出され、体の各部分で不要になった[㊩](二酸化炭素) を受け取る。

心臓	血液	酸素	二酸化炭素
----	----	----	-------