




けつ えき 血液の流れと働き (3)

名前

1 右の図は、人の血液の流れと働きを表しています。次の問いに答えましょう。

(1) 図の 、、は何を表していますか。次の①～③から選び、() に番号を書きましょう。

- ① 酸素 ② 二酸化炭素 ③ 養分

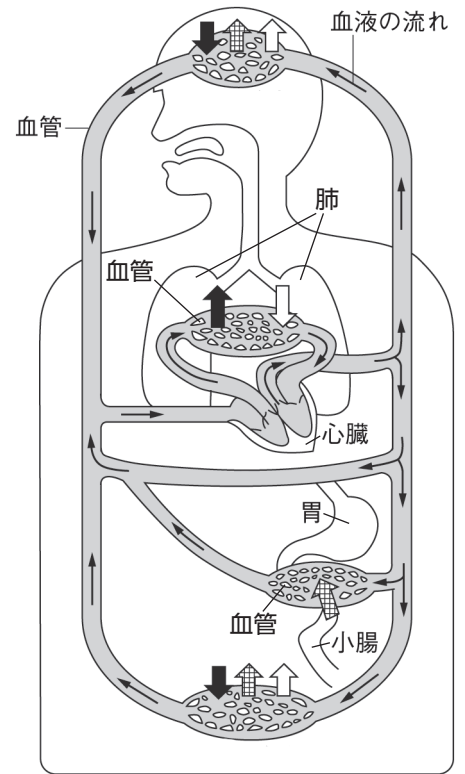
 (②)  (③)  (①)

(2) 血液の流れと働きについて、次の①～③の文の() にあてはまる言葉を下の□から選び、書き入れましょう。

① 心臓から ^ア(酸素) を多くふくんだ血液が全身に送り出される。

② 血液は体の各部分で酸素や ^イ(養分) をわたし、二酸化炭素を取り入れて ^ウ(心臓) にもどる。

③ 二酸化炭素を多くふくんだ血液は心臓から ^エ(肺) に運ばれ、^オ(二酸化炭素) を出し酸素を取り入れる。



酸素	二酸化炭素	肺	心臓	養分
----	-------	---	----	----

(3) 養分を血液中に取り入れ、その養分を全身に運ぶはたらきをする臓器を何といいますか。 (小腸)

2 次の(1)～(4)の文は、人の血液の流れと働きについて説明しています。正しいものには○、まちがっているものには×をつけましょう。

(1) (○) 肺から心臓に運ばれる血液は酸素を多くふくむ。

(2) (×) 肺から心臓に運ばれる血液は二酸化炭素を多くふくむ。

(3) (○) 全身をめぐる血液は、ふたたび心臓にもどったあと、肺に運ばれる。

(4) (×) 全身をめぐる血液は、酸素を取り入れるために直接肺に運ばれる。