

血液の流れと働き(1)

名前

0 右の図は、人の体に血液が流れる様子を表しています。次の問いに答えましょう。

(1) 図の㊦は、血液を全身に送り出す臓器です。名前を書きましょう。

(心臓)

(2) 図の㊩は、空気中の酸素を血液中に取り入れる臓器です。名前を書きましょう。

(肺)

(3) 図の㊵は、臓器㊦から㊩へ流れる血液を表しています。㊵は酸素、二酸化炭素のどちらを多くふくんでいますか。

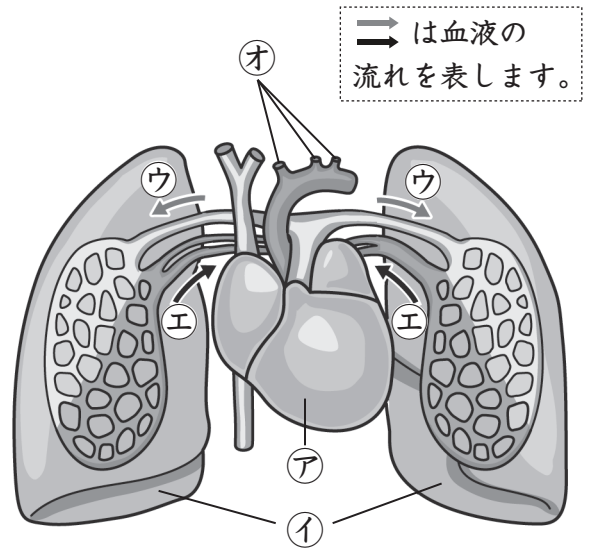
(二酸化炭素)

(4) 図の㊶は、臓器㊩から㊦へ流れる血液を表しています。㊶は酸素、二酸化炭素のどちらを多くふくんでいますか。

(酸素)

(5) 図の㊯の血管から全身に送られる血液には、酸素、二酸化炭素のどちらが多くふくまれていますか。

(酸素)



2 人の心臓の働きについて、次の文の () にあてはまる言葉を下の □ から選び、書き入れましょう。

肺で二酸化炭素と[㊦](酸素) をこうかんした血液は
[㊩](心臓) に運ばれる。そして酸素を多くふくんだ
^㊵(血液) は、心臓のはたらきで再び全身に送り出され、体の各部分で不要になった^㊶(二酸化炭素) を受け取る。

心臓	血液	酸素	二酸化炭素
----	----	----	-------

血液の流れと働き(2)

名前

- 1 右の図のようにして、手首で血液が流れる様子を調べました。次の文の () にあてはまる言葉を下の から選び、書き入れましょう。



心臓は周期的な動きで ㊦(**血液**)

を全身に送り出している。この心臓の動きを

㊧(**はく動**) という。

㊧は、㊨(**血管**) を伝わって、手首や首すじなどで感じられる。

この動きを ㊩(**脈はく**) という。

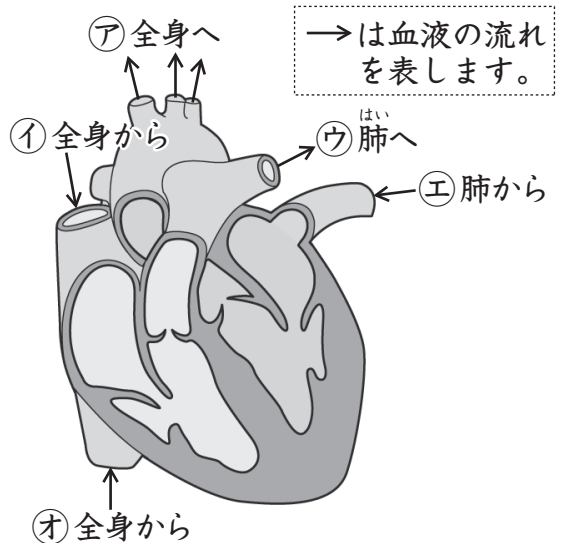
血液 血管 脈はく はく動

- 2 右の図は、人の心臓に血液が流れる様子を表しています。次の問いに答えましょう。

(1) 心臓を通る血液㊦～㊯のうち、酸素を多くふくむものには○、二酸化炭素を多くふくむものには×を書きましょう。

㊦ (○) ㊧ (×) ㊨ (×)

㊩ (○) ㊯ (×)



- (2) 人の血液の流れについて、次の文の () にあてはまる言葉を書き入れましょう。

血液は ㊦(**心臓**) の働きで送り出され、体内をめぐり㊦に




もどる。もどってきた血液は ㊧(**肺**) へ送られ、二酸化炭素を出し

㊨(**酸素**) を取り入れて、ふたたび全身に送られる。

けつ えき 血液の流れと働き (3)

名
前

1 右の図は、人の血液の流れと働きを表しています。次の問いに答えましょう。

(1) 図の 、、は何を表していますか。次の①～③から選び、() に番号を書きましょう。

- ① 酸素 ② 二酸化炭素 ③ 養分

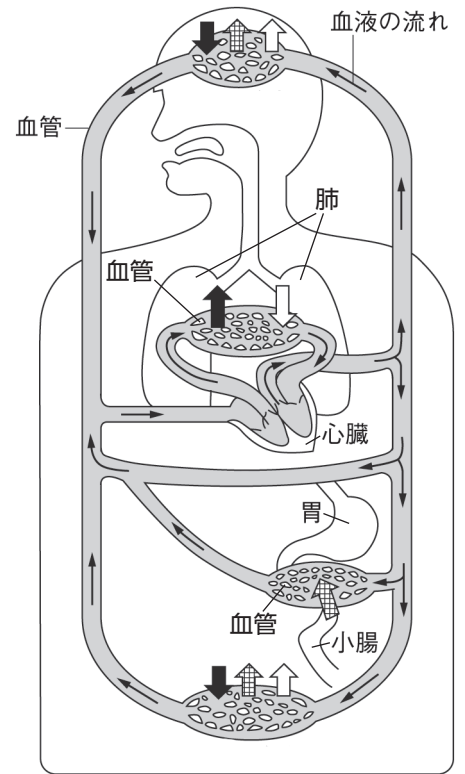
 (②)  (③)  (①)

(2) 血液の流れと働きについて、次の①～③の文の() にあてはまる言葉を下の□から選び、書き入れましょう。

① 心臓から^ア(酸素) を多くふくんだ血液が全身に送り出される。

② 血液は体の各部分で酸素や^イ(養分) をわたし、二酸化炭素を取り入れて^ウ(心臓) にもどる。

③ 二酸化炭素を多くふくんだ血液は心臓から^エ(肺) に運ばれ、^オ(二酸化炭素) を出し酸素を取り入れる。



酸素	二酸化炭素	肺	心臓	養分
----	-------	---	----	----

(3) 養分を血液中に取り入れ、その養分を全身に運ぶはたらきをする臓器を何といいますか。 (小腸)

2 次の(1)～(4)の文は、人の血液の流れと働きについて説明しています。正しいものには○、まちがっているものには×をつけましょう。

(1) (○) 肺から心臓に運ばれる血液は酸素を多くふくむ。

(2) (×) 肺から心臓に運ばれる血液は二酸化炭素を多くふくむ。

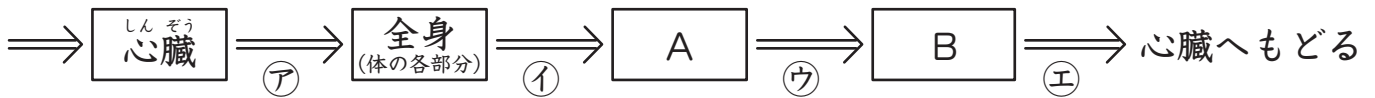
(3) (○) 全身をめぐる血液は、ふたたび心臓にもどったあと、肺に運ばれる。

(4) (×) 全身をめぐる血液は、酸素を取り入れるために直接肺に運ばれる。

血液の流れと働き(4)

名前

1 下の図は、人の体に血液が流れる順序を表しています。あとの問いに答えましょう。



⇒は血液の流れを表します

(1) 図 A、B の臓器はそれぞれ、心臓と肺のどちらですか。

A (**心臓**) B (**肺**)

(2) 図ア～エの血液のうち酸素を多くふくむものをすべて選び、記号を書きましよう。
※順不同です。(**ア**、**エ**)

(3) 図ア～エの血液のうち二酸化炭素を多くふくむものをすべて選び、記号を書きましよう。
※順不同です。(**イ**、**ウ**)

(4) 酸素と二酸化炭素をこうかんする臓器の名前は何か。(**肺**)

2 人の血液の流れと働きについて、() にあてはまる言葉を書きましよう。

ア (**心臓**) から送り出された血液は一日に何度も全身をめぐり、呼吸で取り入れた **①** (**酸素**) や食べ物の消化で吸収した **②** (**養分**) を各部分にわたしたあと、不要な二酸化炭素を取り入れてふたたび **③** (**心臓**) にもどってくる。

3 右の図は、イヌとメダカの体内に血液が流れるようすを表しています。次の問いに答えましよう。

(1) イヌの心臓は、図のア、①のどちらですか。(**①**)

(2) メダカの心臓は、図のウ、②のどちらですか。(**ウ**)

(3) 次の①～③の文は、イヌとメダカの血液の働きについて説明しています。正しいものには○、まちがっているものには×をつけましよう。

- ① (**×**) メダカには肺がなくエラがあるので、血液の働きは水が行う。
- ② (**×**) イヌもメダカも人とちがって、血液は養分だけを運ぶ。
- ③ (**○**) イヌもメダカも人と同じように、血液が酸素や養分、二酸化炭素を運ぶ。

