

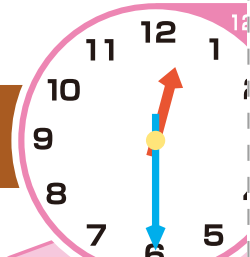
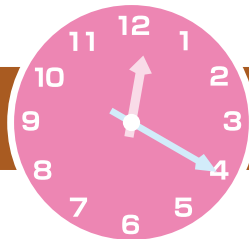


12:00

サイコロを2回ふる。  
合計60分になったら  
1時のマスにすすむ。



1番まえの人は  
20分もどる。



全員サイコロをふる  
1番数が少なかった  
人は30分もどる



30分  
すすむ。

“考える”を楽しくクリエイする

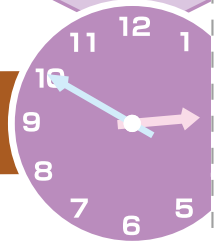
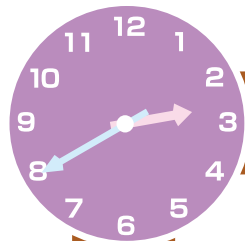
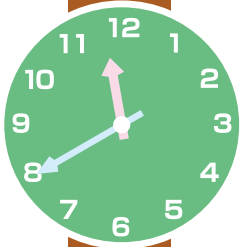


# とけい すごろく

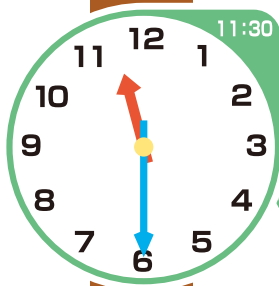
デカンガ



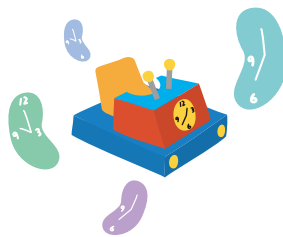
ちびむすドリル



30分もどる



サイコロをふる。  
出た時間  
だけすすむ。



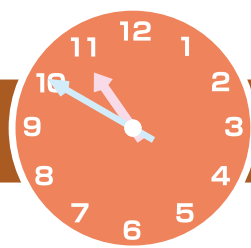
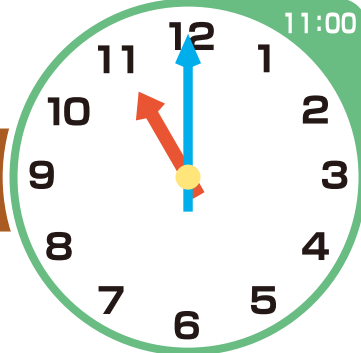
タイムマシーンで  
50分前にもどる。  
1時40分のマスへ。



10分  
もどる。

サイコロをふる。  
10~30なら10分すすむ。  
40~60なら10分もどる。

10時50分集合。  
10分すすむ。



40  
11

