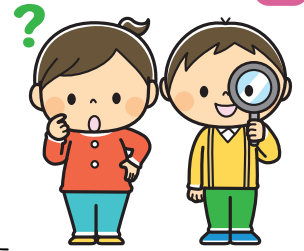




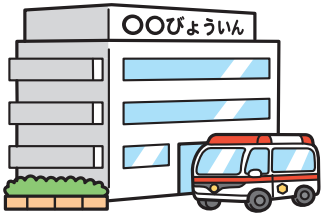
いろいろな マークをおぼえよう

なんの マークかな



わたしたちの みのまわりには いろいろな マークが あるよ。
1から5の せつめいに あう マークを みつけて せんで つなごう。
ただし ひとつだけ かんけいない マークがあるよ。

1. びょういん



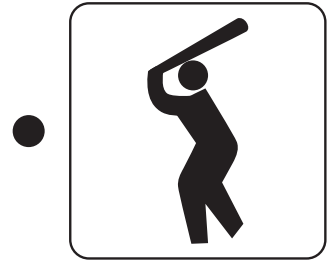
かぜを ひいたり けがをして
からだの ちょうしがわるい ときに
おいしゃさんに みてもらう ところ。



2. くずいれ



こうえん などにある ごみを
すてる ばしょ。
かみの ごみや ペットボトルなど
しゅるいで わけて すてる。



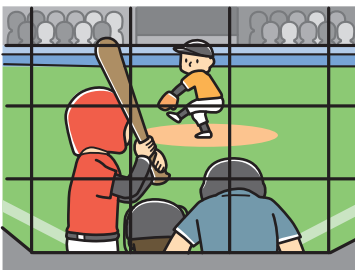
3. じてんしゃ



じぶんの ちからで ペダルを ふんで
はしる のりもの。
このマークが あるところは じてんしゃが
はしるための みちや じてんしゃを
とめる ばしょを あらわす。



4. やきゅうじょう



やきゅうを するための うんどうじょう。
ぼーるが そとに とびださない ための
バックネットや しあいを みるための
かんきやくせき などがある。



5. たちいりきんし



たてものや そのばしょの なかで
ひとが はいっては いけないところ。
このマークが あるところに はいって
あそんでは いけない。

