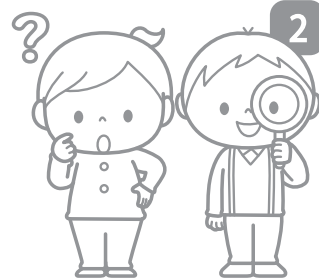
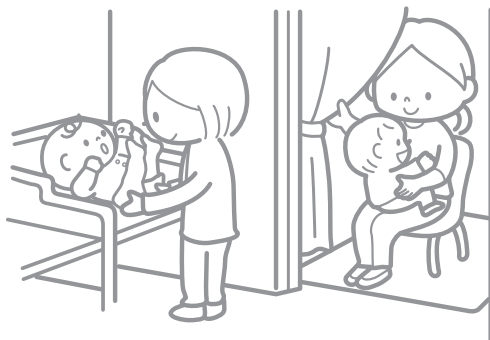


いろいろな ^{まーく}マークを おぼえよう なんの ^{まーく}マークかな

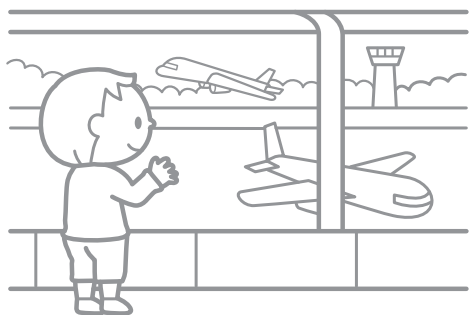


わたしたちの ^{まーく}みのまわりには いろいろな ^{まーく}マークが あるよ。
1から5の ^{まーく}せつめいに あう ^{まーく}マークを みつけて ^{まーく}せんで つなごう。
ただし ^{まーく}ひとつだけ ^{まーく}かんけいない ^{まーく}マークがあるよ。せんを つないだら えに ^{まーく}いろを ^{まーく}ぬろう。



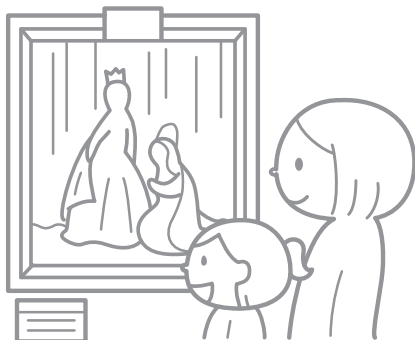
1. にゅうようじよう ^{まーく}せつび

あかちゃんのおせわを ^{まーく}することが
できるばしょ。おむつを ^{まーく}かえる ^{まーく}だいや
あかちゃんに ^{まーく}おっぱいや ^{まーく}みるくを
あげるための ^{まーく}へやなどがある。



2. ^{まーく}くこう

ひこうきが ^{まーく}とびたったり ^{まーく}ちやくりくする
ための ^{まーく}ばしょ。ひこうきが ^{まーく}かそくする
ための「^{まーく}かっそうろ」や ^{まーく}ひこうきを
ゆうどうする「^{まーく}かんせいとう」などが
ある。



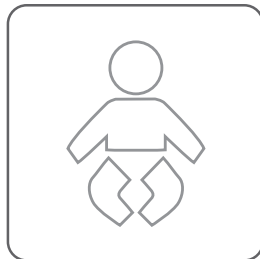
3. さつえいきんし

たてものや ^{まーく}おみせなどで
しゃしんを ^{まーく}とっては ^{まーく}いけないと
きめられて ^{まーく}いる ^{まーく}ばしょ。
この ^{まーく}ばしょでは ^{まーく}カメラや
^{まーく}スマートフォンは ^{まーく}しまっておこう。



4. ^{まーく}トイレ

たてものや ^{まーく}おみせで ^{まーく}トイレが ^{まーく}ある
ばしょを ^{まーく}あらわす ^{まーく}マーク。
おとこようを ^{まーく}あお ^{まーく}おんなようを
あかで ^{まーく}かいて ^{まーく}あることが ^{まーく}おおい。



5. ^{まーく}コンビニエンスストア

おべんとうや ^{まーく}おかし ^{まーく}のみものなどを
たくさん ^{まーく}そろえた ^{まーく}ちいさい
^{まーく}すーばーまーけっと。
24 ^{まーく}じかん ^{まーく}ひらいて ^{まーく}いる
おみせが ^{まーく}おおい。

