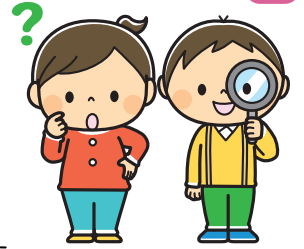


いろいろな マークを おぼえよう

なんの マークかな



わたしたちの みのまわりには いろいろな マークが あるよ。
 1から5の せつめいに あう マークを みつけて せんで つなごう。
 ただし ひとつだけ かんけいない マークがあるよ。

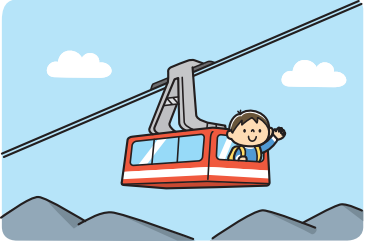
1. わすれもの とりあつかいじよ



えきや のりものの なかで わすれものを
 したとき その にもつを とっておいて
 くれる ばしょ。わすれものを したら
 ここに れんらくして とりに いこう。



2. ロープウェイ



くうちゅうに わたした ^{ろーぷ}に
^{こんどら}を のせて いどうする のりもの。
 やまの うえと したなどを みじかい
 じかんで いどう できる。



3. かいすいよくじょう / プール



うみで およいでも あんぜんな
 ばしょを あらわす マーク。
 ほてる や ^{びーる} プール などにも
 おなじ マークを つかう。



4. つなみ ひなん ばしょ



つなみの ときに にげる ばしょを
 あらわす マーク。
 いざという ときの ために
 この マークが ある ばしょを
 おぼえて おこう。



5. かいけい



おみせで ものを かったり たべたり
 したとき おかねを はらう ばしょ。
 にほんの おかねの たんいの
 「えん」 きごうを マークに している。

