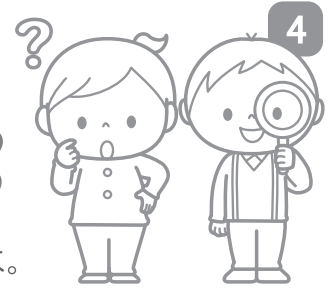
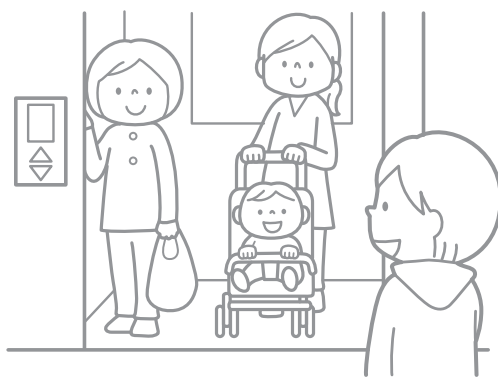


いろいろなマークをおぼえよう なんのマークかな



わたしたちのみのまわりにはいろいろなマークがあるよ。
1から5のせつめいにあうマークをみつけてせんでつなごう。
ただしひとつだけかんげいないマークがあるよ。せんをつないだらえにいろをぬろう。



えれべーたー

1. エレベーター

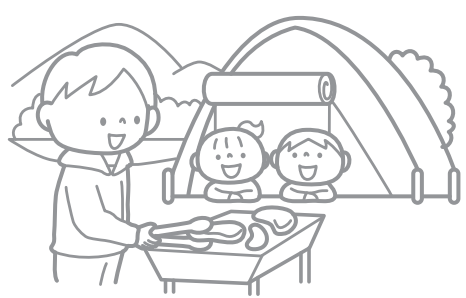
えきや たてものの なかにある のりもの。
ひとや ものを のせて
うえや したに いどうする。
おとなの ひとと いっしょに のろう。



へりぽーと へりこぶたー

2. ヘリポート/ヘリコプター

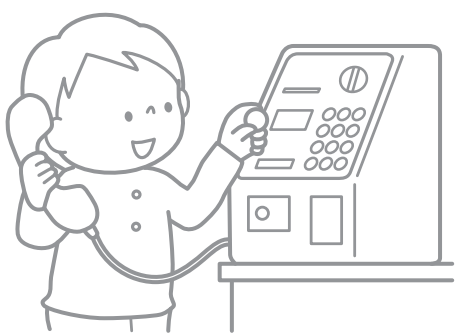
おおきな はねを まわして そらを
とぶ のりものと その のりものが
とびたったり おりたり できる ばしょを
あらわす マーク。
びる ビルの おくじょう などにある。



きゃんぷ

3. キャンプじょう

もりや みずうみなど しぜんの おおい
ところにある そとで とまることが
できる ばしょ。
てんと テントを はったり たきびをしったり
りょうりを することが できる。



4. でんわ

だれでも つかえる でんわが あることを
あらわす マーク。 えきまえ など
ひとがおおい ばしょにある。
おかねや てれほんカードを いてて
でんわを かける。



5. はしるな/かけこみきんし

えきや たてものなどで はしたり
かけこんでは いけないことを あらわす
マーク。
えきでは はしらずに つぎの でんしゃを
まとう。

