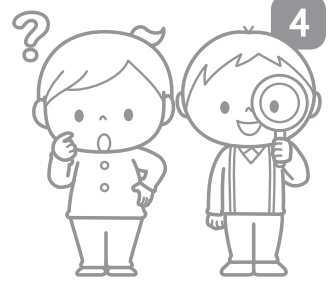
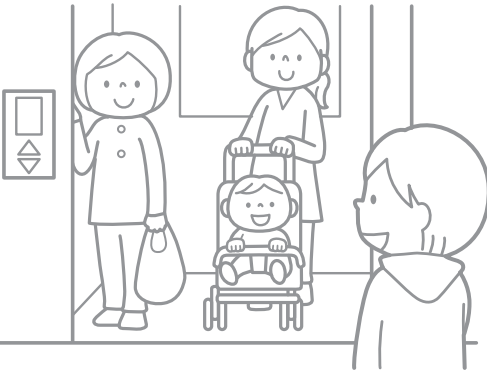


# いろいろなマークをおぼえよう なんのマークかな



わたしたちの みのまわりには いろいろな マークが あるよ。  
1から5の せつめいに あう マークを みつけて せんで つなごう。  
ただし ひとつだけ かんけいない マークがあるよ。せんを つないだら えに いろを ぬろう。



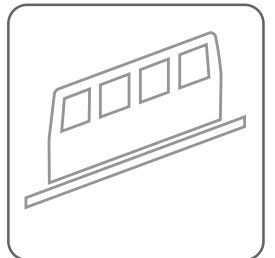
## え れ べ ー た ー 1. エレベーター

えきや たてものの なかにある のりもの。  
ひとや ものを のせて  
うえや したに いどうする。  
おとなの ひとと いっしょに のろう。



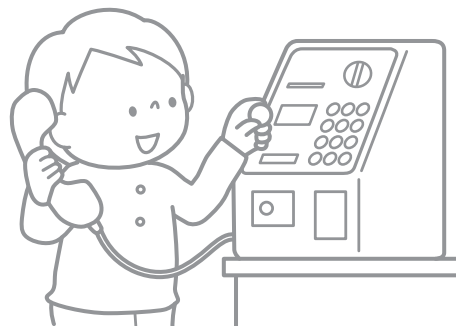
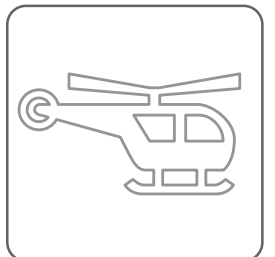
## へ り ぽ ー と      へ り こ ぷ た ー 2. ヘリポート/ヘリコプター

おおきな はねを まわして そらを  
とぶ のりものと その のりものが  
とびたったり おりたり できる ばしょを  
あらわす マーク。  
びる ビルの おくじょう などにある。



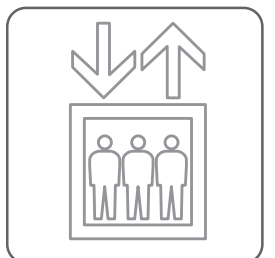
## き ゃ ん び 3. キャンプじょう

もりや みずうみなど しぜんの おおい  
ところにある そとで とまることが  
できる ばしょ。  
てんと テントを はったり たきびをしたり  
りょうりを することが できる。



## 4. でんわ

だれでも つかえる でんわが あることを  
あらわす マーク。 えきまえ など  
ひとがおおい ばしょにある。  
おかねや テレホンカードを 入れて  
でんわを かける。



## 5. はしるな/かけこみきんし

えきや たてものなどで はしったり  
かけこんでは いけないことを あらわす  
マーク。  
えきでは はしらずに つぎの でんしゃを  
まとう。

