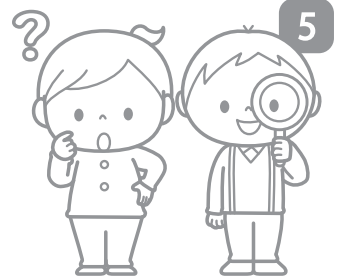


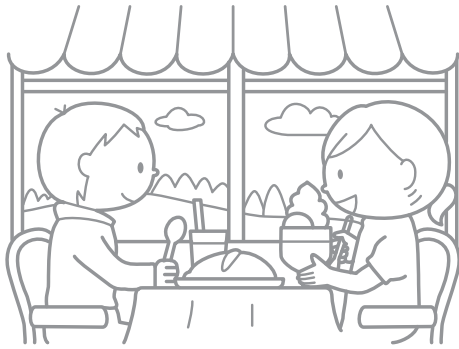
# いろいろな マークをおぼえよう なんの マークかな



わたしたちの みのまわりには いろいろな マークがあるよ。

1から5の せつめいに あう マークを みつけて せんで つなごう。

ただし ひとつだけ かんけいない マークがあるよ。せんを つないだら えに いろを ぬろう。



## 1. レストラン

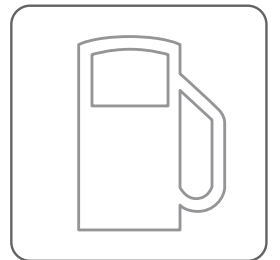
ごはんを たべることが できる おみせが あることを あらわす マーク。

こうそくどうろ など で みかける ことが おおい。



## 2. てつどう / てつどうえき

せんろの うえを はしる でんしゃと でんしゃに のったり おりたりする ばしょを あらわす マーク。



## 3. スキーじょう

スキーや スノーボードを はいて

ゆきの うえを すべる

スポーツを する ための ばしょ。

ゆきが たくさんふる

やまの なかに あることが おおい。



## 4. スロープ

みんなが つかう えきや たてものに つくられた ゆるやかな さか。

くるまいす などをおしながらでも

かんたんに いどう することが できる。



## 5. こういきひなんばしょ

じしんや おおきな かじなどの ときに にげる ばしょを あらわす マーク。

おおきな こうえんや ひろば などの

ひろい ばしょに ある ことが おおい。

