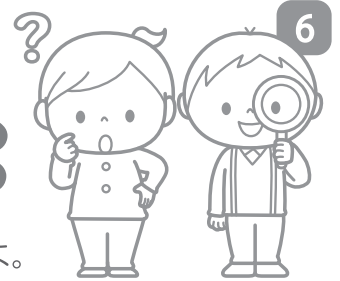
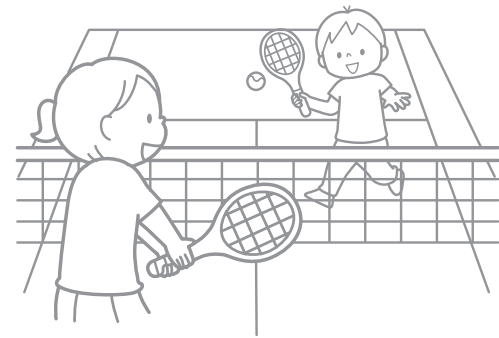


# いろいろな マークをおぼえよう なんの マークかな



わたしたちの みのまわりには いろいろな マークがあるよ。  
1から5の せつめいに あう マークを みつけて せんで つなごう。  
ただし ひとつだけ かんけいない マークがあるよ。せんを つないだら えに いろを ぬろう。



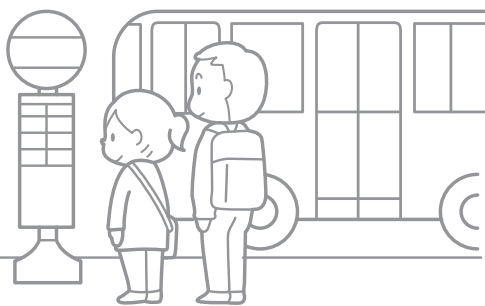
## 1. テニスコート

テニスをするための うんどうじょう。

しかくく せんを ひいて

まんなかに ネットをはる。

ラケットで ボールを うちあう。



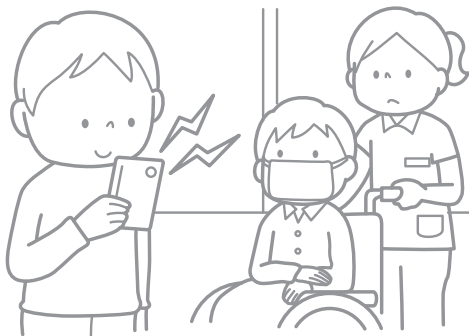
## 2. バス / バスのりば

たくさんの ひとを のせて

きまった みちを はしる おおきな

じどうしゃと その じどうしゃに のる

ばしょを あらわす マーク。



## 3. けいたいでんわ しょうきんし

たてものや そのばしょの なかで

けいたいでんわを つかっては

いけないところ。

この ばしょでは けいたいでんわの

でんげんを きって おこう。



## 4. コインロッカー

えきや ひとが おおく あつまるばしょ

などにある おかねを いれると

かぎが かかる たな。

にもつを あずける ことが できる。



## 5. ヘルプマーク

みただけでは わからない びょうきや

けがで おてつだいが ひつような

ひとが みにつける マーク。

この マークを つけている ひとが

こまって いたら おとなの ひとに しらせよう。

