

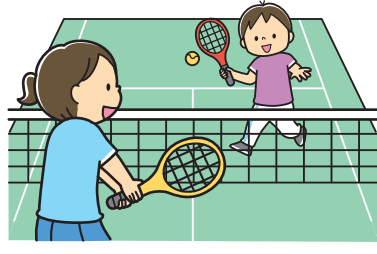


# いろいろな マークを おぼえよう なんの マークかな



わたしたちの みのまわりには いろいろな マークが あるよ。  
1から5の せつめいに あう マークを みつけて せんで つなごう。  
ただし ひとつだけ かんけいない マークがあるよ。

## 1. テニスコート



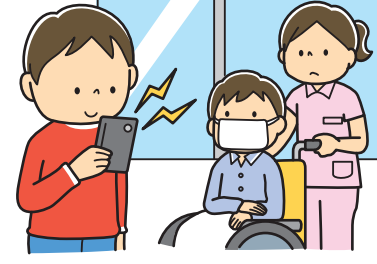
テニスを するための うんどうじょう。  
しかくく せんを ひいて  
まんなかに ネットを はる。  
ラケットで ボールを うちあう。

## 2. バス / バスのりば



たくさんの ひとを のせて  
きまった みちを はしる おおきな  
じどうしゃと その じどうしゃに のる  
ばしょを あらわす マーク。

## 3. けいたいでんわ しょうきんし



たてもものや そのばしょの なかで  
けいたいでんわを つかつては  
いけないところ。  
この ばしょでは けいたいでんわの  
でんげんを きって おこう。

## 4. コインロッカー



えきや ひとが おおく あつまるばしょ  
などにある おかねを いれると  
かぎが かかる たな。  
にもつを あずける ことが できる。

## 5. ヘルプマーク



みただけでは わからない びょうきや  
けがで おてつだいが ひつような  
ひとが みにつける マーク。  
この マークを つけている ひとが  
こまって いたら おとなの ひとに しらせよう。

