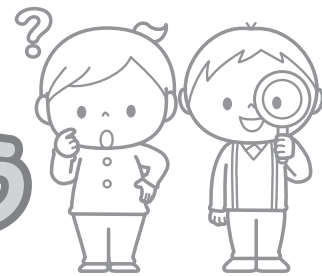


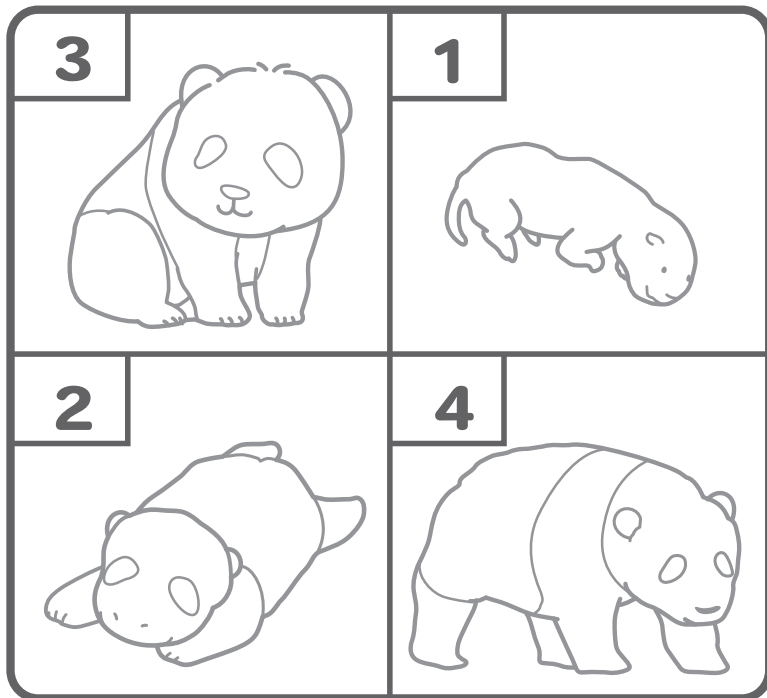
どんなふうにも ぞだつかな ① いきものの せいちょう



いきものは しゅるいによって ぞだちかたが ちがうよ。
ちいさいときから おおきくなる じゅんばんを かんがえて 1から4の ばんごうを ふってね。

じゃいあん と ばんだ

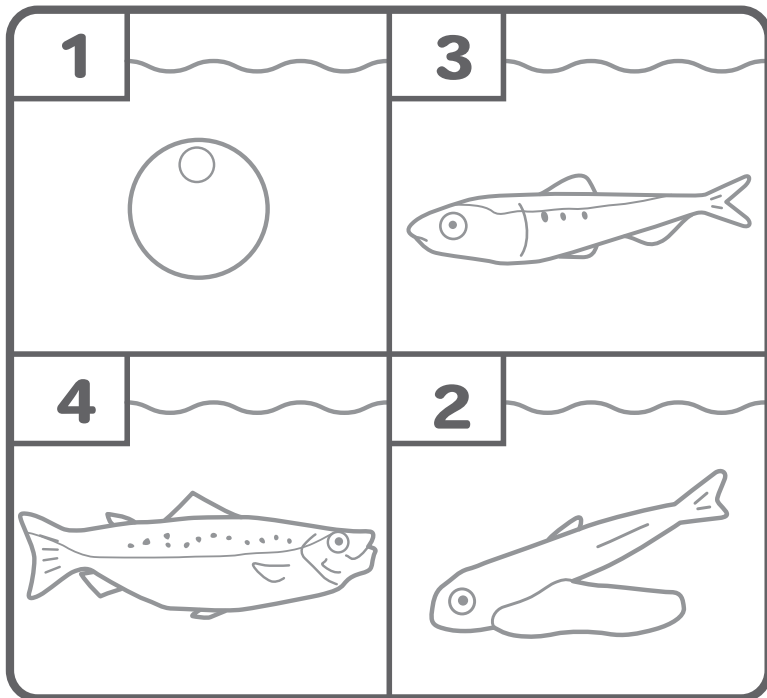
① ジャイアントパンダ



ちゅうごくに いる どうぶつ。くまの なかま。
たけや ささを たべる。

さけ

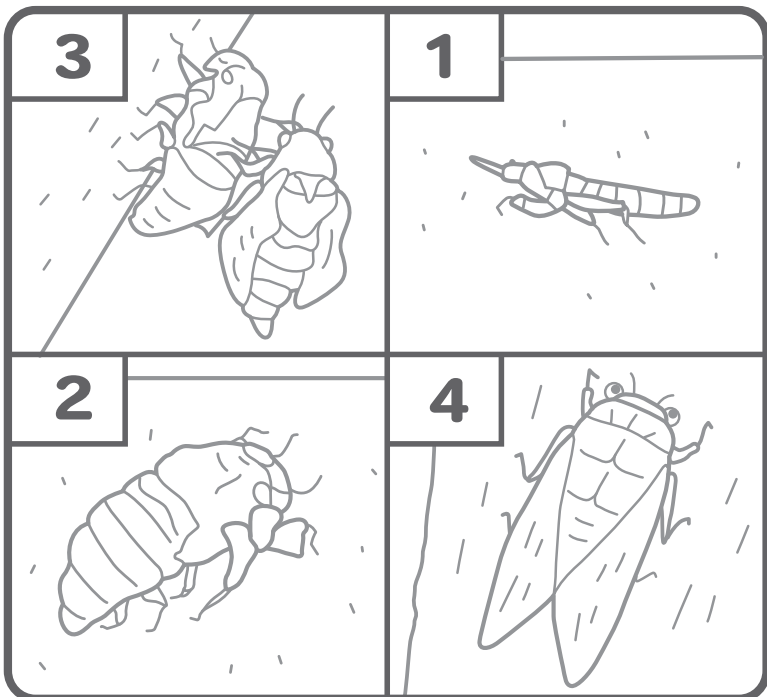
② サケ



かわで うまれて うみで ぞだつ さかな。
たまごを うむときに うまれた かわに もどる。

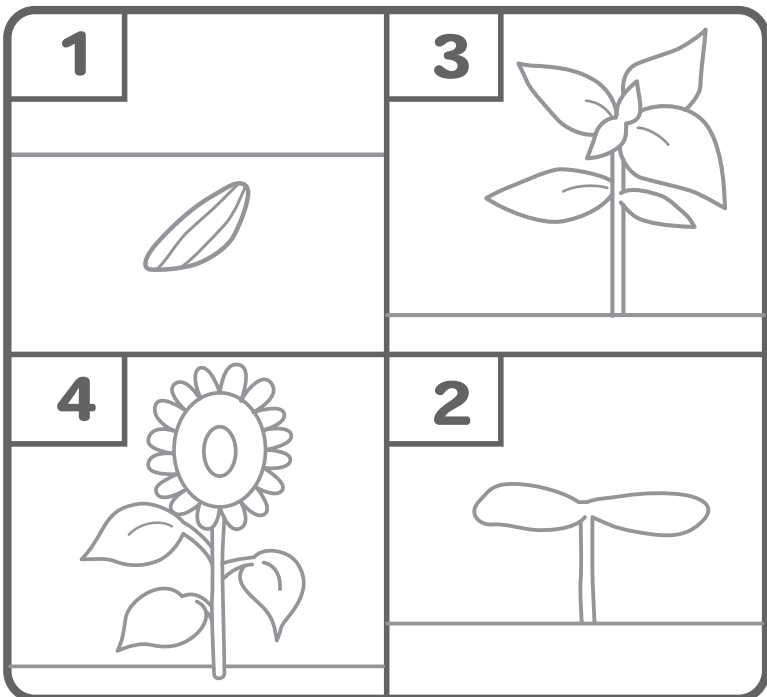
あぶらぜみ

③ アブラゼミ



ようちゅうの あいだは つちの なかに いる
こんちゅう。6ねんほどで せいちょうして おおき
なると そとに でて せいちゅうに なる。

④ ひまわり



おおきな きいろの はなが さく しょくぶつ。
1ぼんの ひまわりから 2000こ くらいの
たねが とれる。