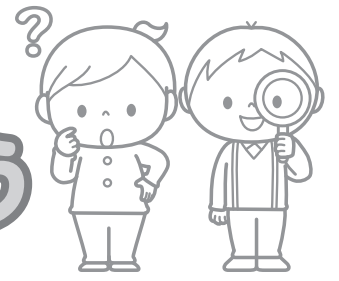


どんなふうにも ぞだつかな 4 いきものの せいちょう



いきものは しゅるいによって ぞだちかたが ちがうよ。

ちいさいときから おおきくなる じゅんばんを かんがえて 1から4の ばんごうを ふってね。

①ニワトリ

4		2	
3		1	

とりの なかま。ながいじかん とおくまで とぶことは できない。たまごから うまれた ばかりの ひなを ひよこと よぶ。おとなは あかい とさかが ある。

③ウミガメ

1		3	
2		4	

はちゅうるいの なかま。すなはまで たまごから うまれて うみの なかで ぞだつ。てあしは こうらの なかに ひっこめる ことが できない。

②うなぎ

3		4	
1		2	

さかなの なかま。おとなの うなぎは かわや みずうみで くらしているが たまごは うみで うむ。

④トンボ

2		3	
4		1	

こんちゅうの なかま。ようちゅうの あいだは みずの なかで くらす。せいちゅうに なると はねが はえて とべるようになる。