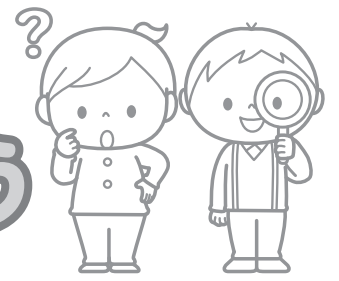


どんなふうにも そだつかな 4
いきもののせいちょう

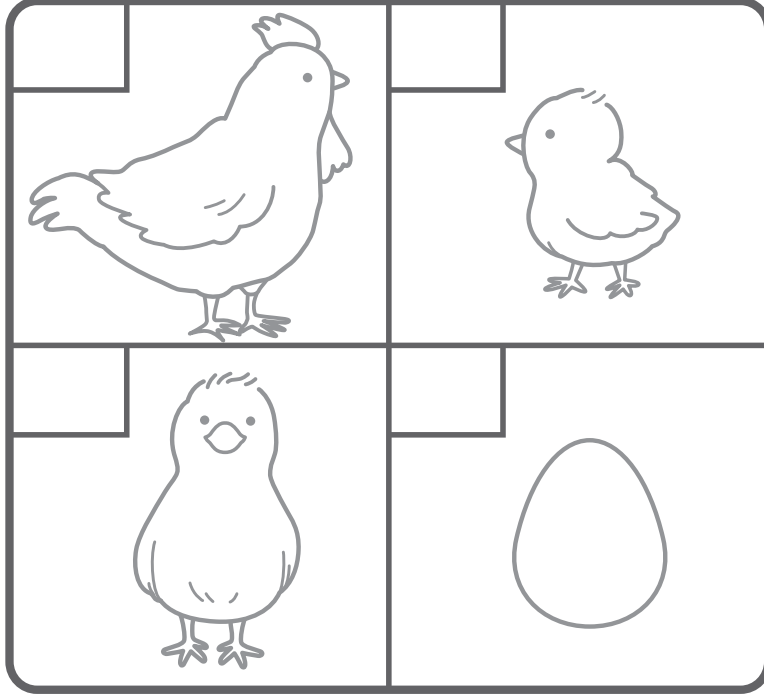


いきものは しゅるいによって そだちかたが ちがうよ。

ちいさいときから おおきくなる じゅんばんを かんがえて 1から4の ばんごうを ぶってね。

にわとり

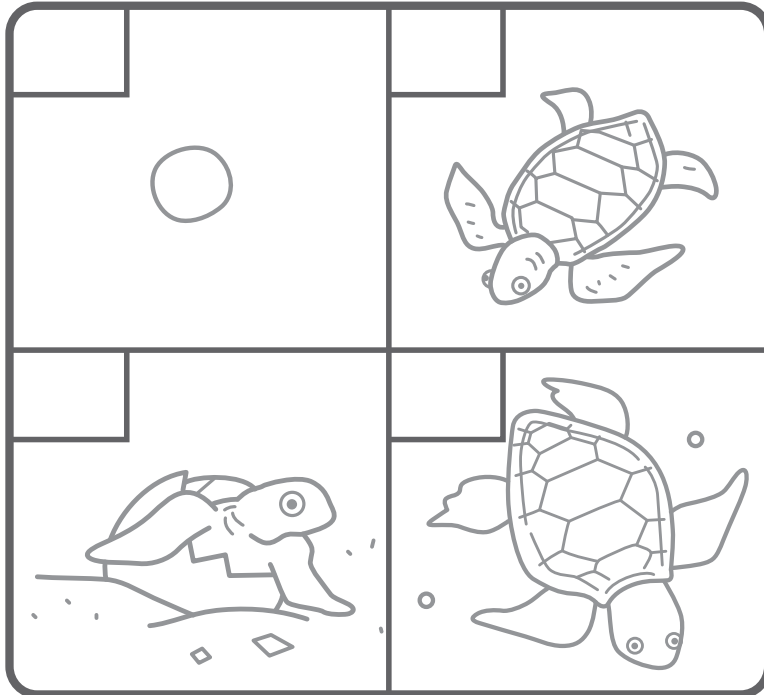
①ニワトリ



とりの なかま。ながいじかん とおくまで とぶことは できない。たまごから うまれた ばかりの ひなを ひよこと よぶ。おとなは あかい とさかが ある。

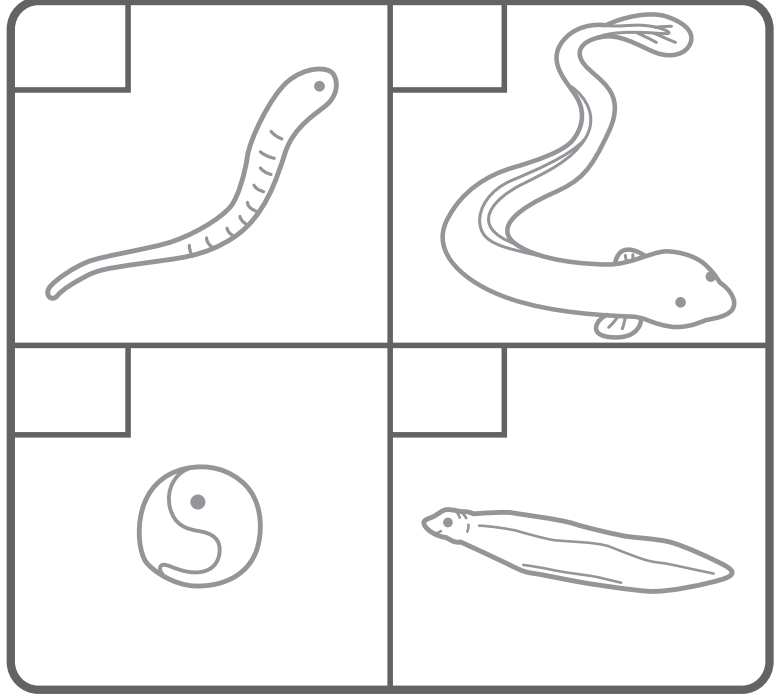
うみがめ

③ウミガメ



はちゅうるいの なかま。すなはまで たまごから うまれて うみの なかで そだつ。てあしは こうらの なかに ひっこめる ことが できない。

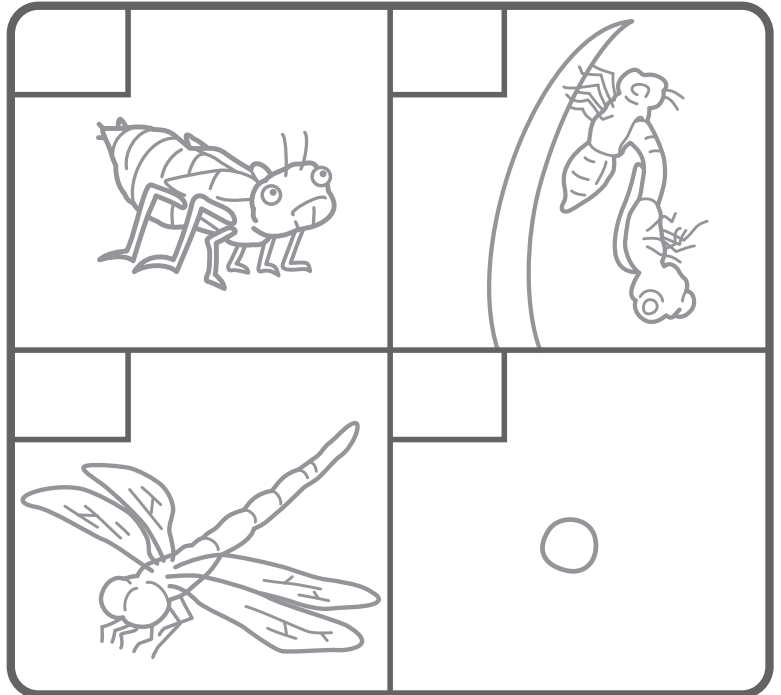
②うなぎ



さかなの なかま。おとなの うなぎは かわや みずうみで くらしているが たまごは うみで うむ。

とんぼ

④トンボ



こんちゅうの なかま。ようちゅうの あいだは みずの なかで くらす。せいちょうになると はねが はえて とべるようになる。