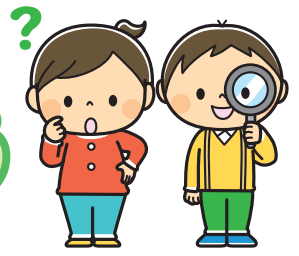




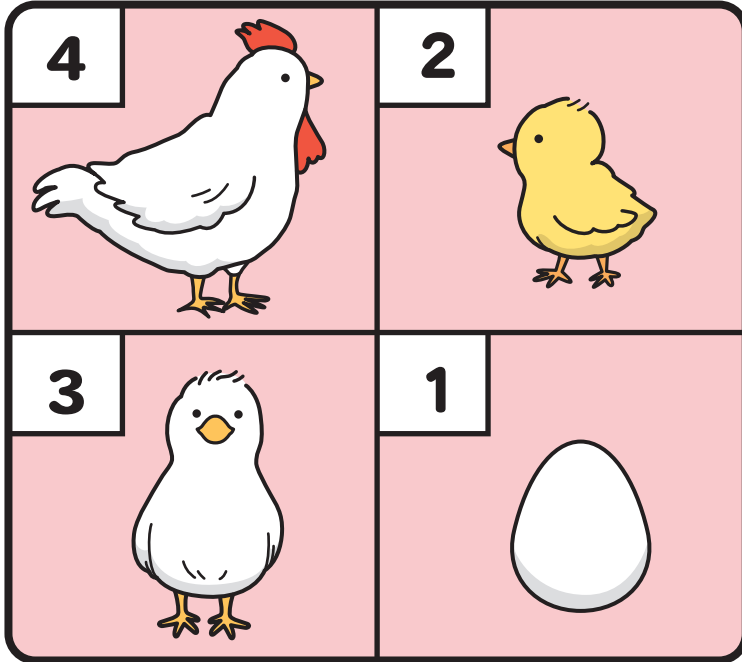
どんなふうにもぞだつかな ④ いきもののせいちょう



いきものは しゅるいによって そだちかたが ちがうよ。

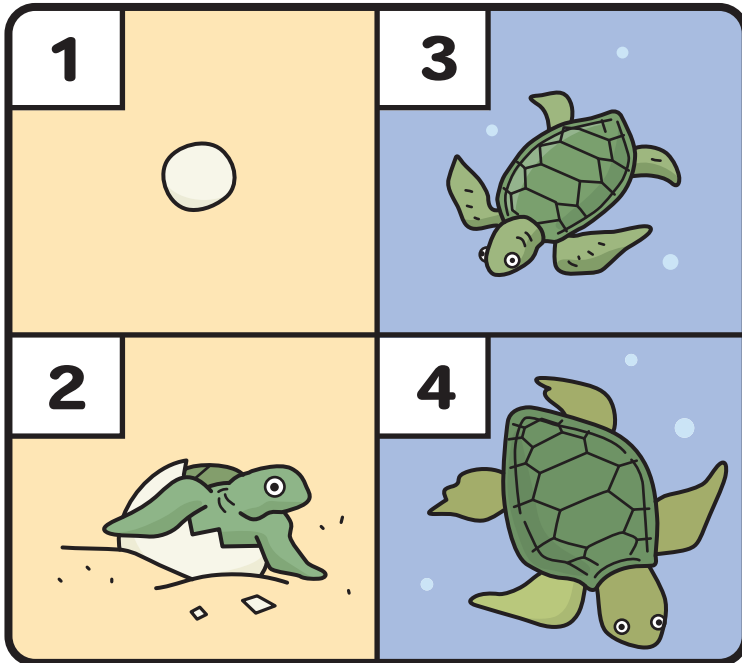
ちいさいときから おおきくなる じゅんばんを かんがえて 1から4の ばんごうを ふってね。

①ニワトリ



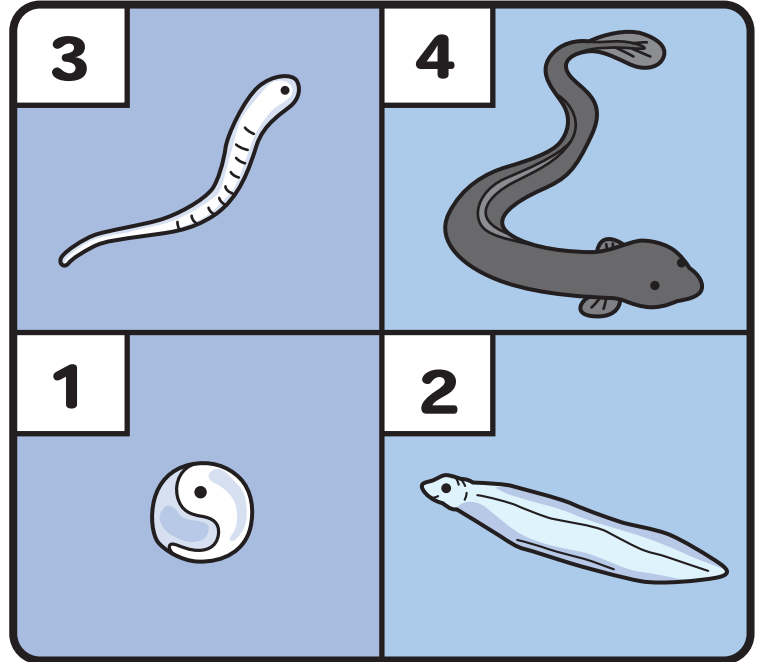
とりの なかま。ながいじかん とおくまで とぶことは できない。たまごから うまれた ばかりの ひなを ひよこと よぶ。おとなは あかい とさかが あり あげがたに おおきな こえで なく。

③ウミガメ



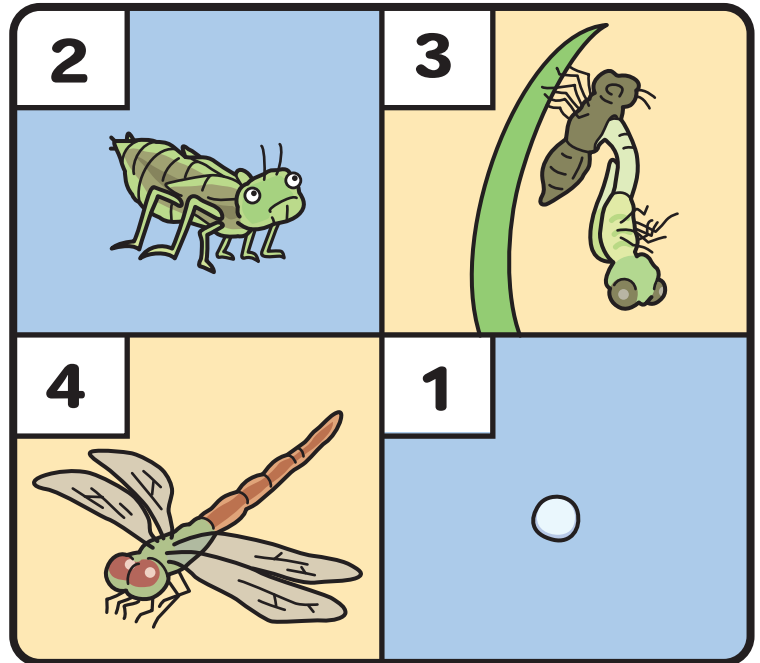
はちゅうるいの なかま。すなはまで たまごから うまれて うみの なかで そだつ。てあしは およぐ ためには ったつ しているので こうらの なかに ひっこめる ことが できない。

②うなぎ



さかなの なかま。おとなの うなぎは かわや みずうみで くらしているが たまごは うみで うむ。うみで うまれて かわに もどってきてから 10ねん くらい かけて せいちょうする。

④トンボ



こんちゅうの なかま。ようちゅうの あいだは みずの なかで くらす。せいちゅうになると はねが はえて とべるようになる。めは いくつもの ちいさな めが あつまって できて いる。