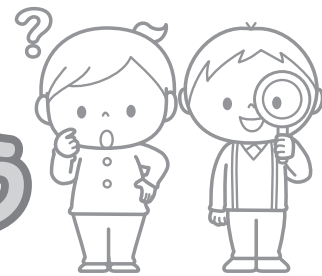


どんなふうにも ぞだつかな ① いきものの せいちょう

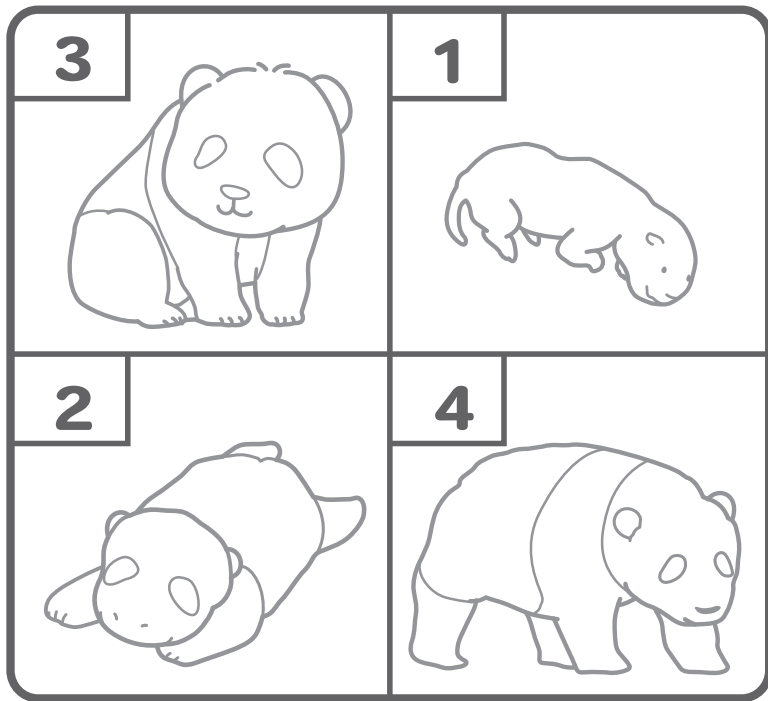


いきものは しゅるいによって ぞだちかたが ちがうよ。

ちいさいときから おおきくなる じゅんばんを かんがえて 1から4の ばんごうを ふってね。

じゃいあん と ばんだ

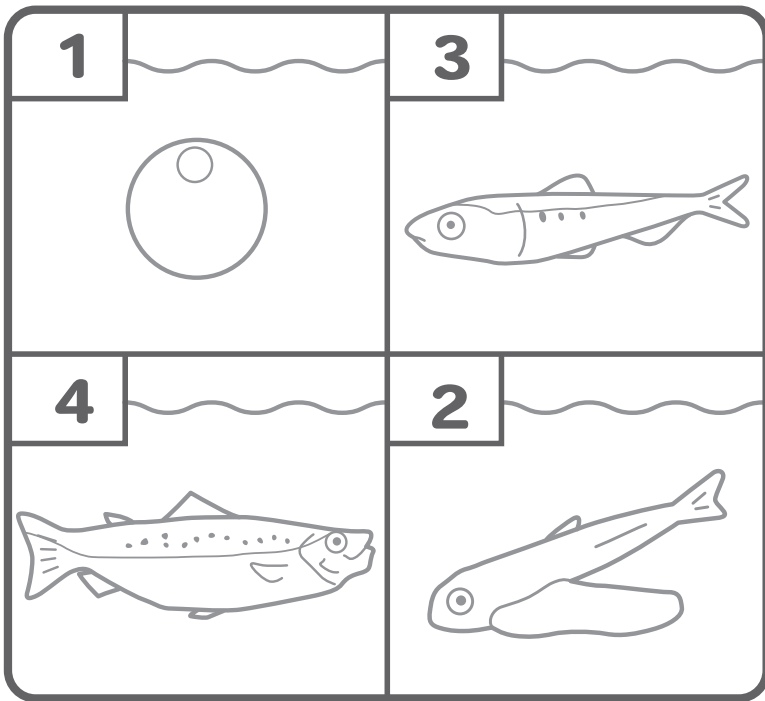
① ジャイアントパンダ



ちゅうごくに いる どうぶつ。くまの なかま。
たけや ささを たべる。

さけ

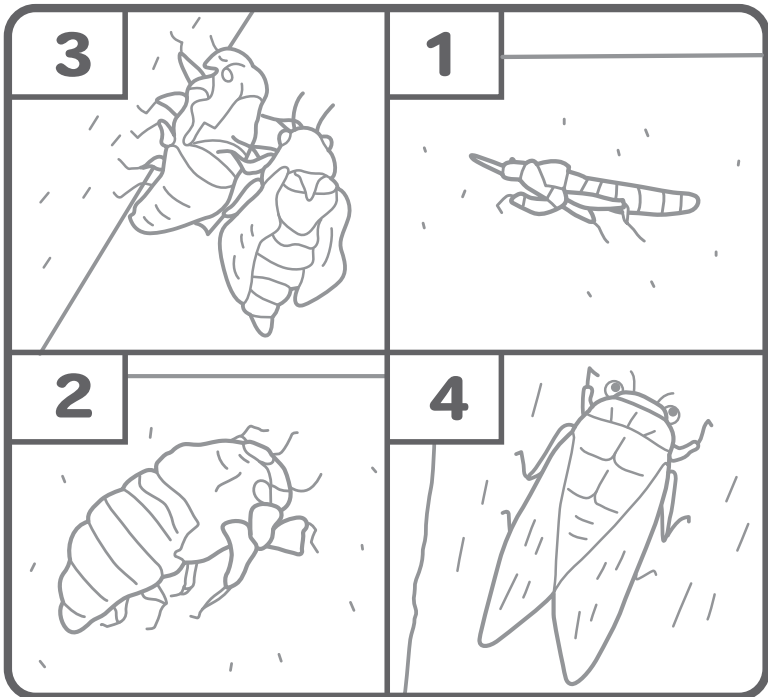
② サケ



かわで うまれて うみで ぞだつ さかな。
たまごを うむときに うまれた かわに もどる。

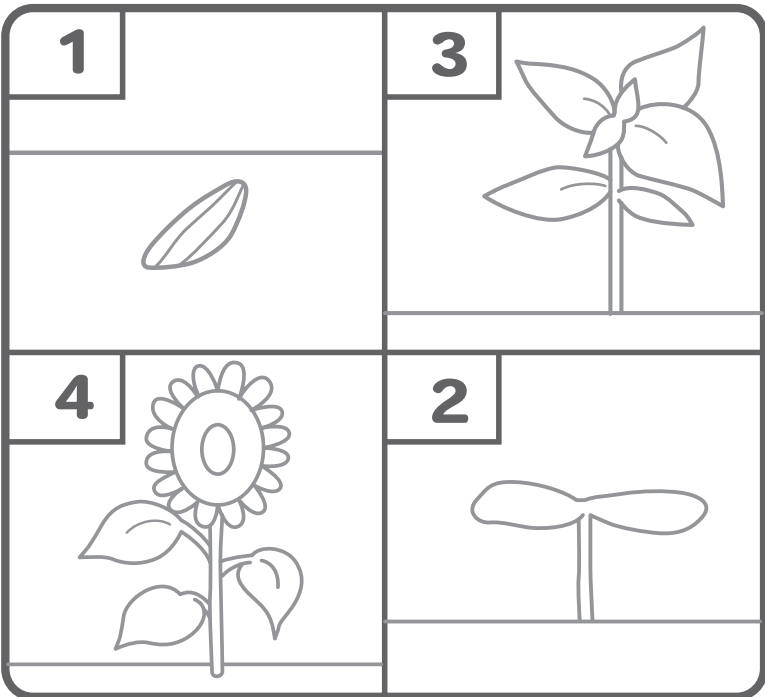
あぶらぜみ

③ アブラゼミ



ようちゅうの あいだは つちの なかに いる
こんちゅう。6ねんほどで せいちょうして おおき
なると そとに でて せいちゅうに なる。

④ ひまわり

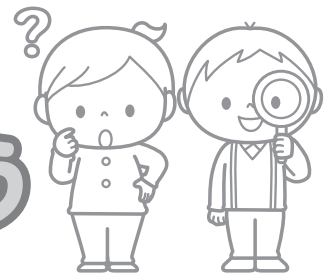


おおきな きいろの はなが さく しょくぶつ。
1ぼんの ひまわりから 2000こ くらいの
たねが とれる。



こたえ

どんなふうにもぞだつかな 2 いきもののせいちょう



いきものは しゅるいによって そだちかたが ちがうよ。

ちいさいときから おおきくなる じゅんばんを かんがえて 1から4の ばんごうを ふってね。

かんがるー

①カンガルー

4		2	
1		3	

おーすとらりあ いる どうぶつ。おかあさんかんがるーは こどもを おなかの ふくろに いれて そだてる。

かぶとむし

③カブトムシ

2		1	
4		3	

つちの なかで たまごから うまれる こんちゅう。 ようちゅうの あいだは つちの なかに いて なつに そとに でて せいちょうになる。

②カエル

1		4	
3		2	

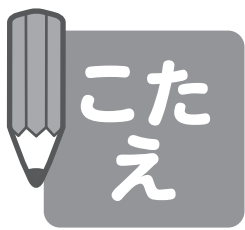
たまごから うまれる りょうせいの なかま。 こどもの うちはおたまじゃくしと よばれる。 せいちょうすると あしが はえてくる。

ばい なっ ぶる

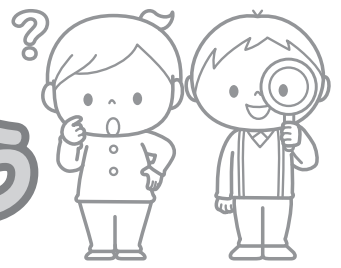
④パイナップル

1		3	
4		2	

あつい ところで そだつ しょくぶつ。にほんでは おきなわけんで つくられている。ひとつの みでは なく ちいさな みが たくさん あつまって できている。



どんなふうにも ぞだつかな ③ いきもののせいちょう



いきものは しゅるいによって ぞだちかたが ちがうよ。

ちいさいときから おおきくなる じゅんばんを かんがえて 1から4の ばんごうを ふってね。

①ペンギン

2		3	
4		1	

たまごから うまれる。とりの なかま。とべないけれど およぐのが とくい。うみに もぐって さかななどを たべる。つばさは かたい いたの ように なっている。

③クラゲ

1		3	
4		2	

たまごから うまれると いわなどに くっついて まるい かたちから イソギンチャクのような かたちになる。おとなは かさの ような かたちで ほねは なく からだの ほとんどは みずで できている。

②メダカ

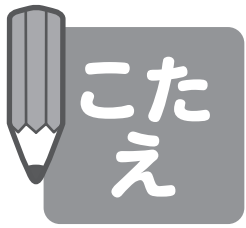
1		3	
4		2	

ながれが ゆるい おがわや たんぼに すむ ちいさい さかな。プランクトンや ポウフラ(力の ようちゅう)などを たべる。

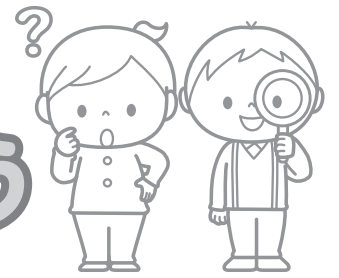
④あさがお

3		2	
1		4	

はるに たねを まいて なつから あきにはながさく しょくぶつ。はなの いろは あおや むらさきなどで らっぱの かたちを している。



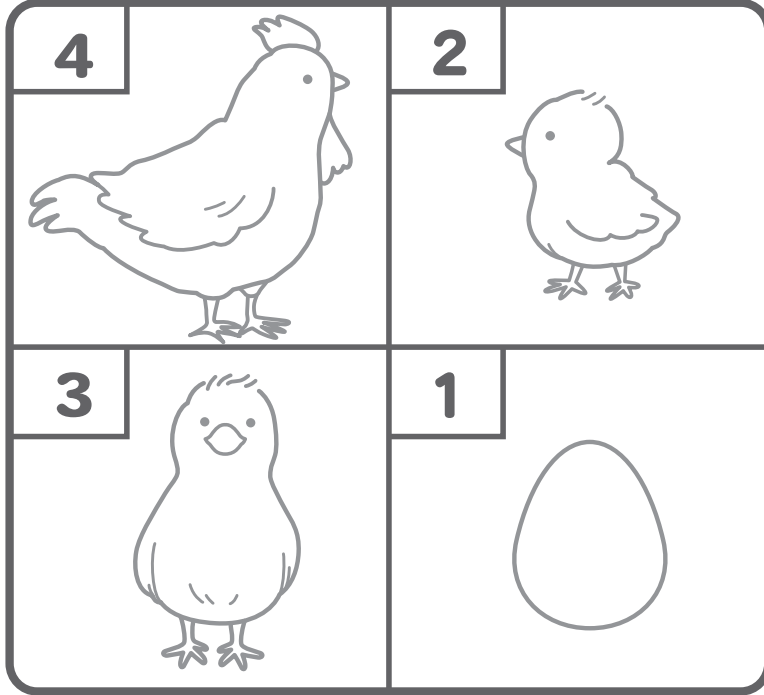
どんなふうにも そだつかな ④ いきものの せいちょう



いきものは しゅるいによって そだちかたが ちがうよ。

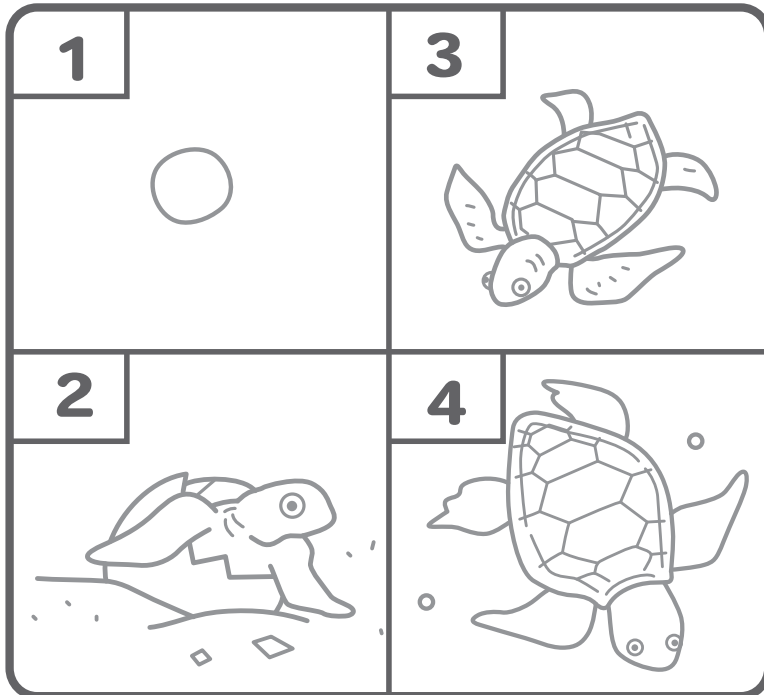
ちいさいときから おおきくなる じゅんばんを かんがえて 1から4の ばんごうを ぶってね。

①ニワトリ



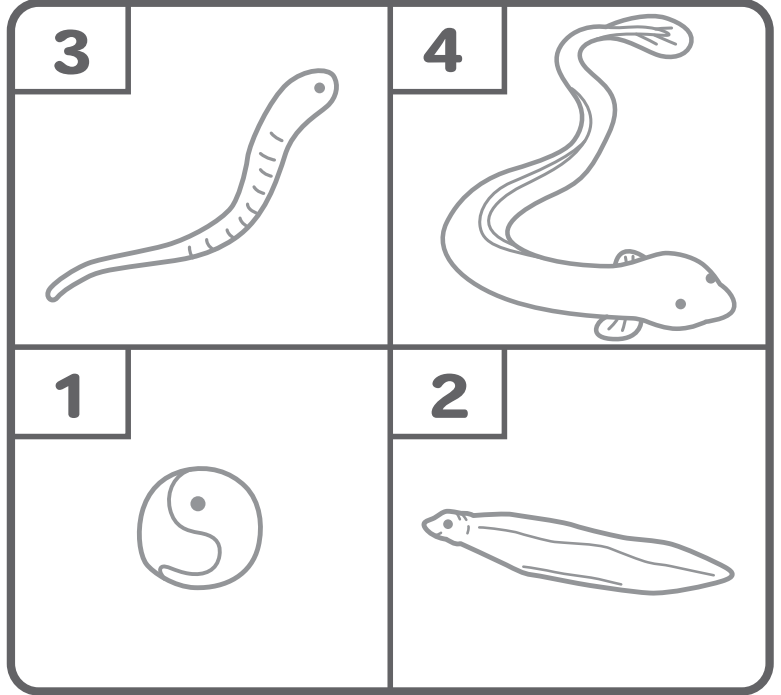
とりの なかま。ながいじかん とおくまで とぶことは できない。たまごから うまれた ばかりの ひなを ひよこと よぶ。おとなは あかい とさかが ある。

③ウミガメ



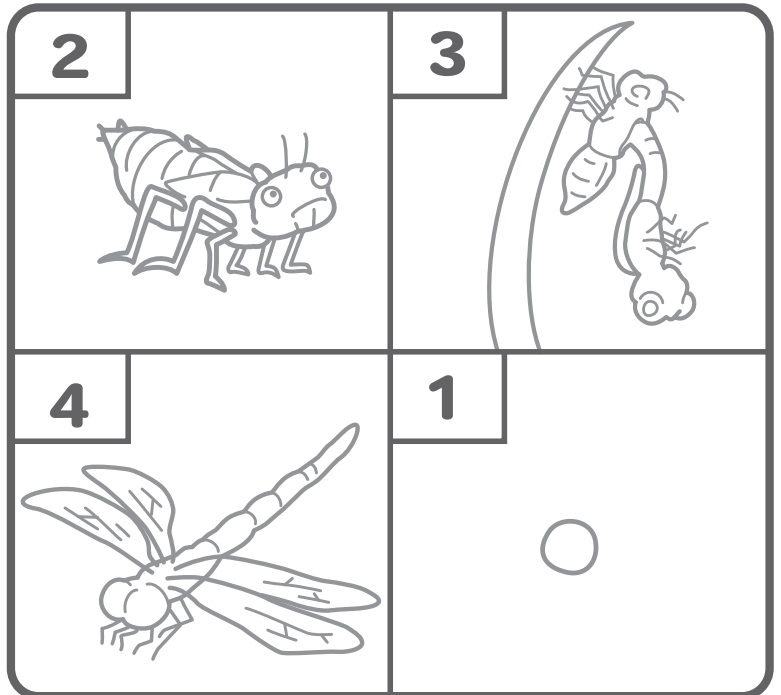
はちゅうるいの なかま。すなはまで たまごから うまれて うみの なかで そだつ。てあしは こうらの なかに ひっこめる ことが できない。

②うなぎ

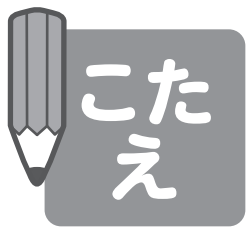


さかなの なかま。おとなの うなぎは かわや みずうみで くらしているが たまごは うみで うむ。

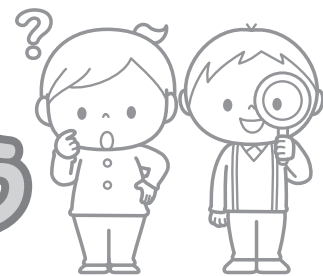
④トンボ



こんちゅうの なかま。ようちゅうの あいだは みずの なかで くらす。せいちゅうに なると はねが はえて とべるようになる。



どんなふうにもぞだつかな 5 いきもののせいちょう

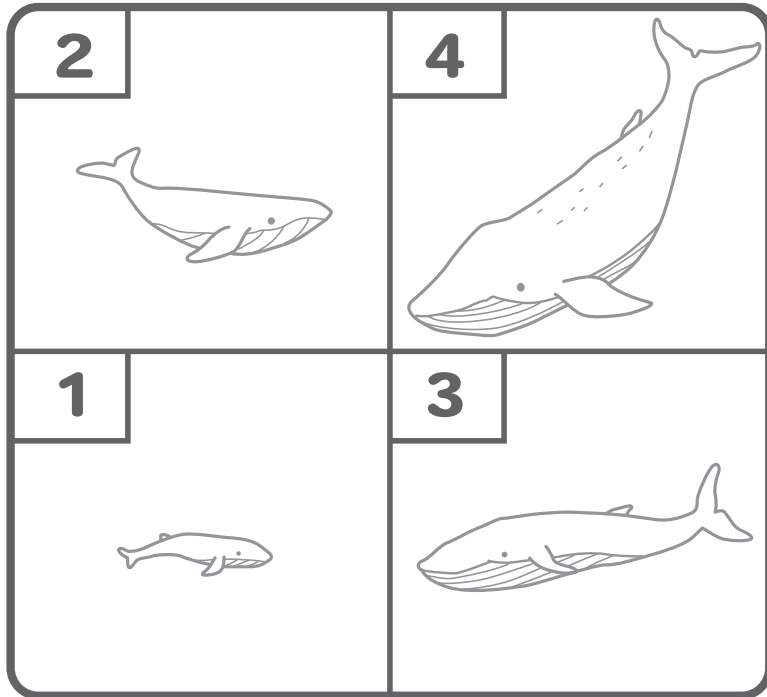


いきものは しゅるいによって そだちかたが ちがうよ。

ちいさいときから おおきくなる じゅんばんを かんがえて 1から4の ばんごうを ふってね。

しろながすくじら

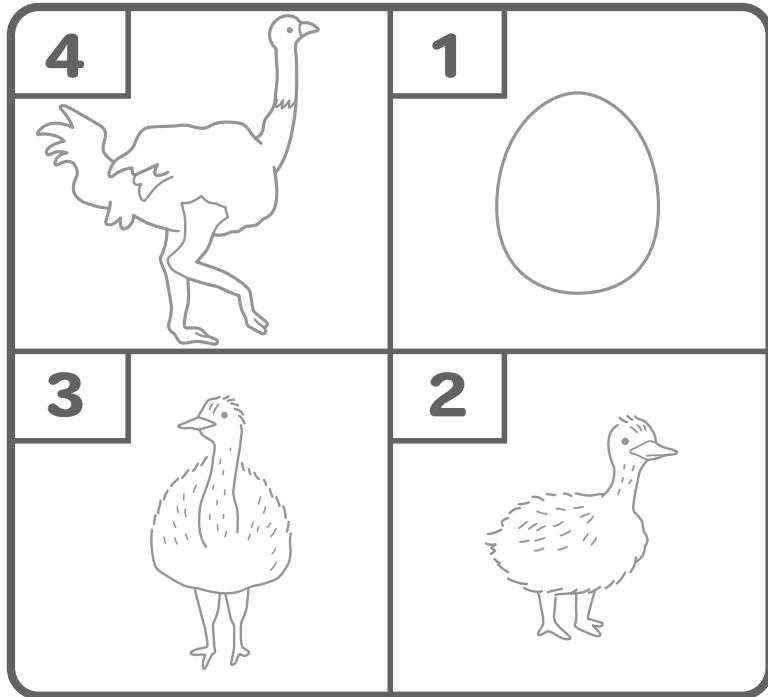
① シロナガスクジラ



ちきゅうじょうで いちばん おおきな どうぶつ。
あかちゃんは うまれたときには すでに 8メートル
くらいあり おとなは 25メートル いじょうにもなる。

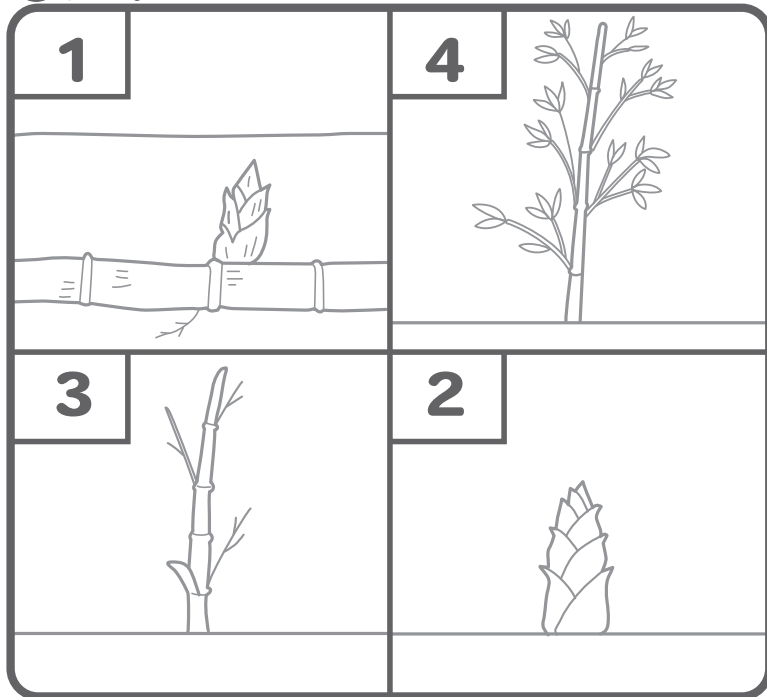
だちょう

② ダチョウ



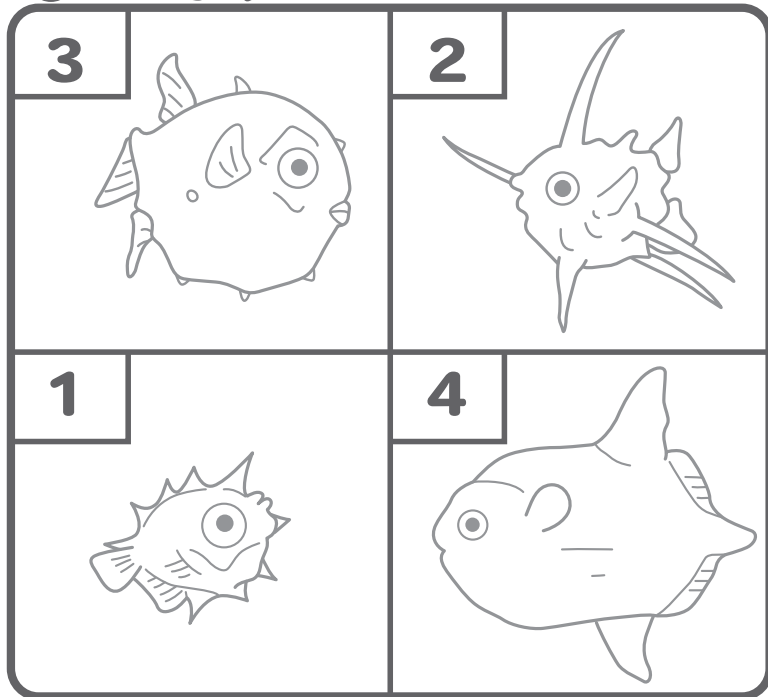
とりの なかま。そらを とぶことが できない かわりに
じどうしゃ くらいのはやさで はしることができる。
あしの ゆびは 2ほんしかない。

③ たけ

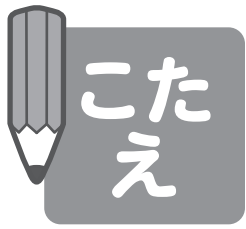


ちかに よこむきにはえた たけの ふしから
めを だして そだつ。1にちで 1メートル いじょう
のびることも ある。たけのこは たべることができる。

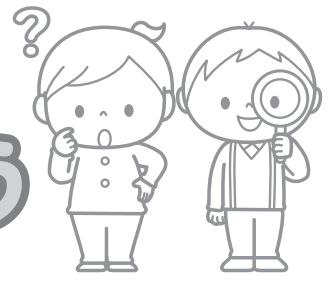
④ マンボウ



あたたかい うみに すむ フグの なかま。あかちゃんは
からだに とげが ある。おとなは 3メートルくらいの
おおきさになる。



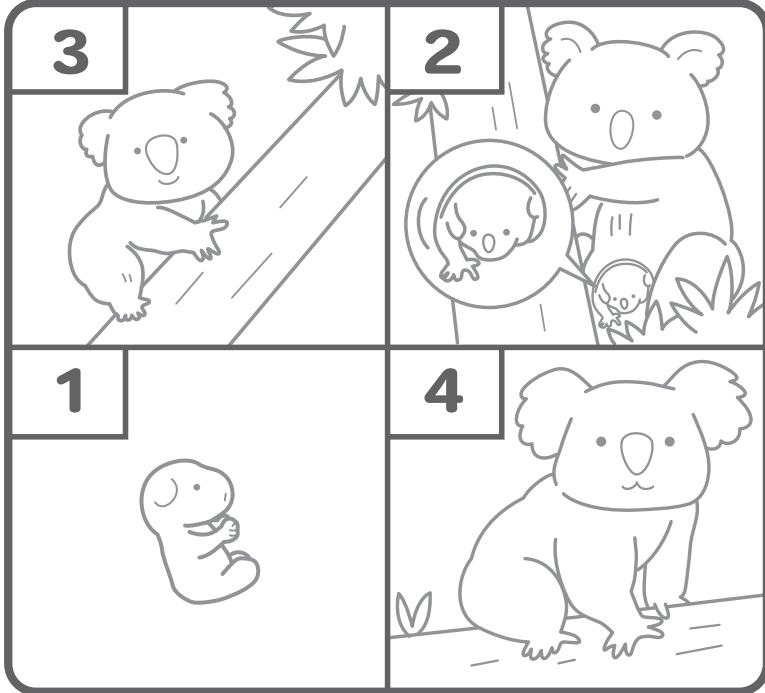
どんなふうにも そだつかな ⑥ いきもののせいちょう



いきものは しゅるいによって そだちかたが ちがうよ。

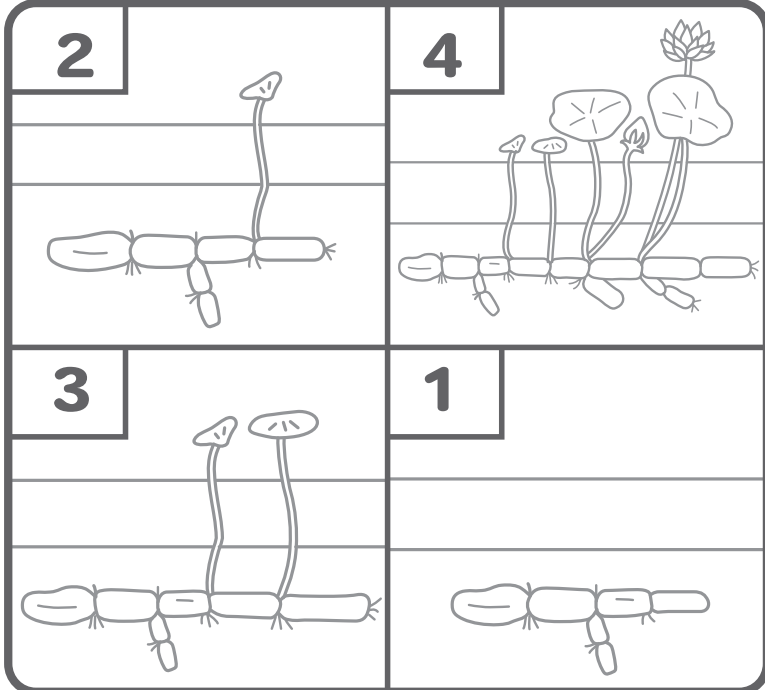
ちいさいときから おおきくなる じゅんばんを かんがえて 1から4の ばんごうを ぶってね。

①コアラ



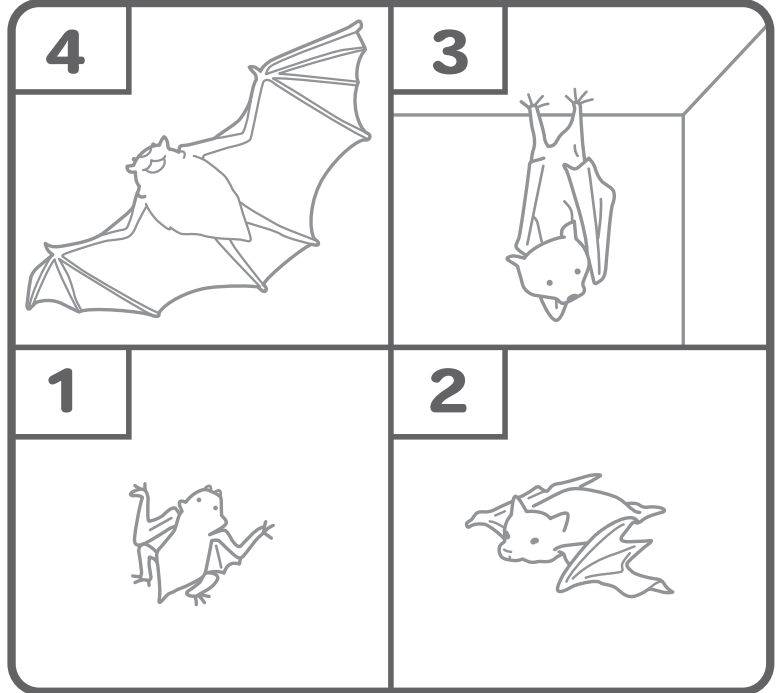
オーストラリアに いる どうぶつ。きのうえで せいかつ を しており ユーカリの はを たべる。こどもは おかあさんの おなかの ふくろの なかで そだつ。

③ハス



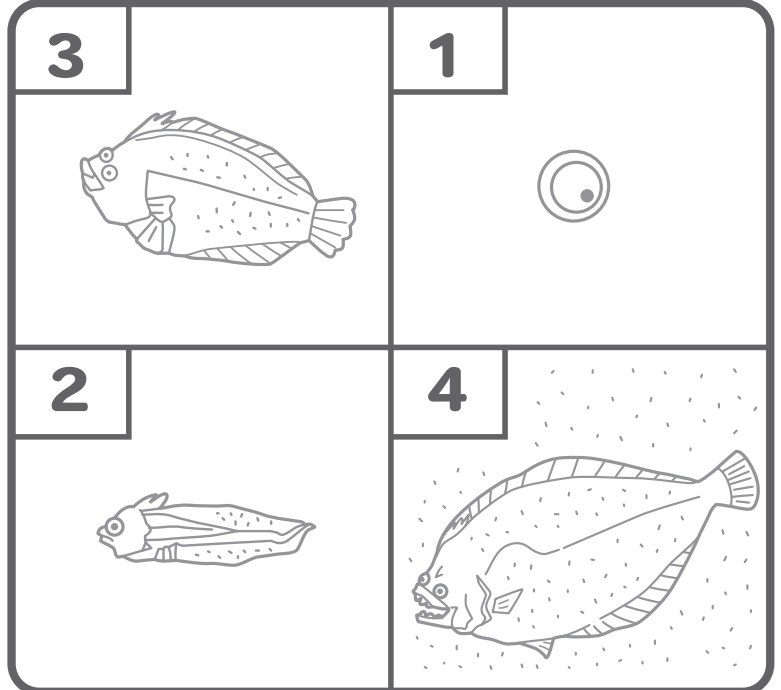
すいちゅうの だろのなかで そだつ しょくぶつ。だろの なかの くきの ふしから はが でて みずの うえに はなが さく。

②コウモリ



まくの ように うすい つばさで そらを とぶことが できる。はねは なく とりの なかまでは ない。よるに かつどうして むしや くだものなどを たべる。

④ヒラメ



うみの そこの すなにもぐって とおってきた さかな などを たべる。あかちゃんの ときは からだの りょうがわに めが ある。