



# どんなふうにもん だいにいきものの せいちょう

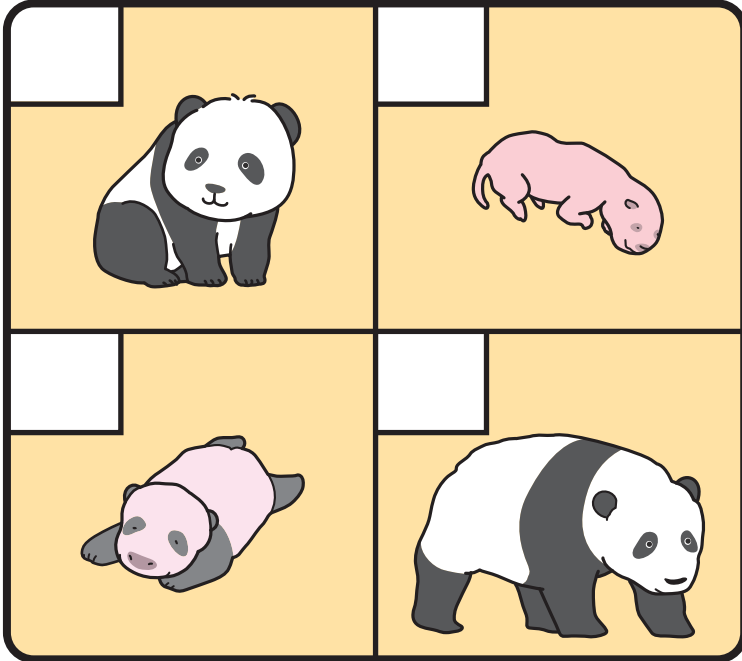


いきものは しゅるいによって そだちかたが ちがうよ。

ちいさいときから おおきくなる じゅんばんを かんがえて 1から4の ばんごうを ふってね。

じゃいあん と ばんだ

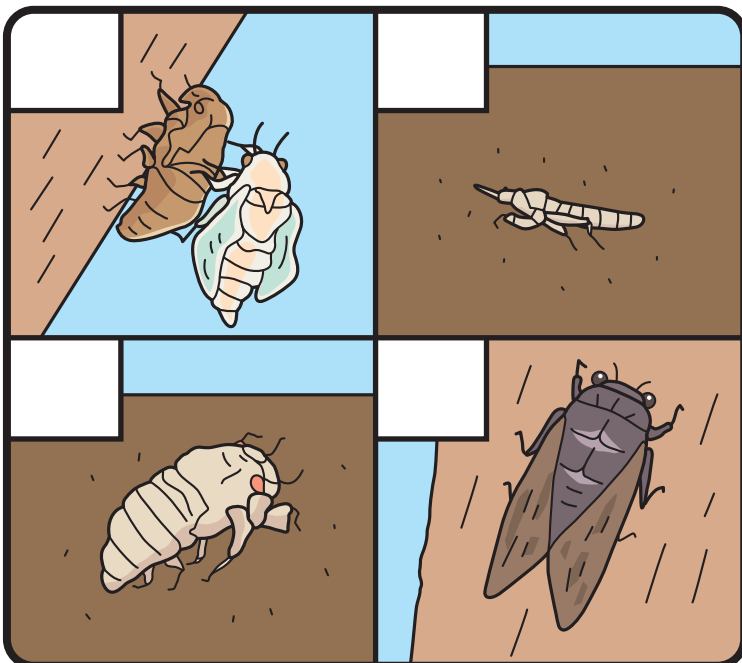
## ① ジャイアントパンダ



ちゅうごくに いる どうぶつ。くまの なかま。  
たけや ささを たべる。うまれたての おおきさは  
ひとの てに のるくらい ちいさい。

あぶらぜみ

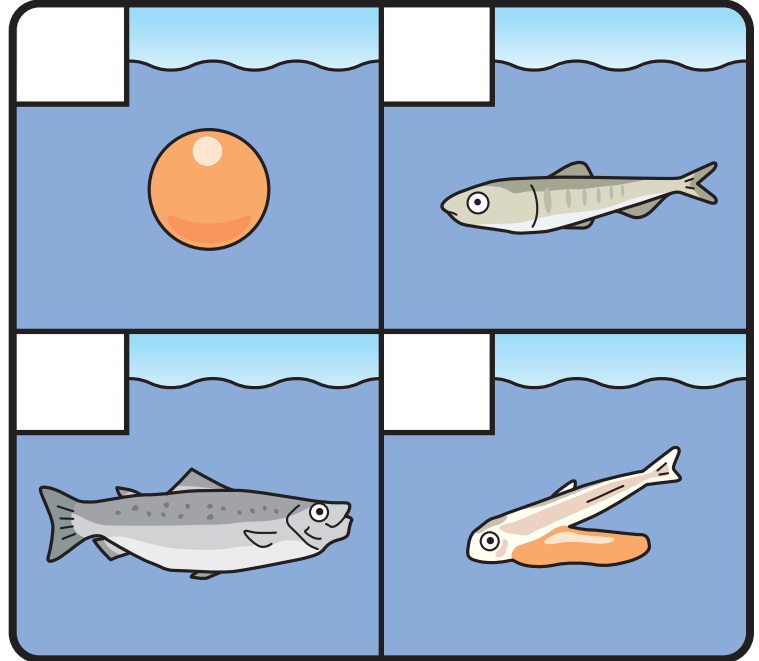
## ③ アブラゼミ



ようちゅうの あいだは つちの なかに いる  
こんちゅう。6ねんほどで せいちょうして おおきく  
なると そとに でて せいちゅうに なる。

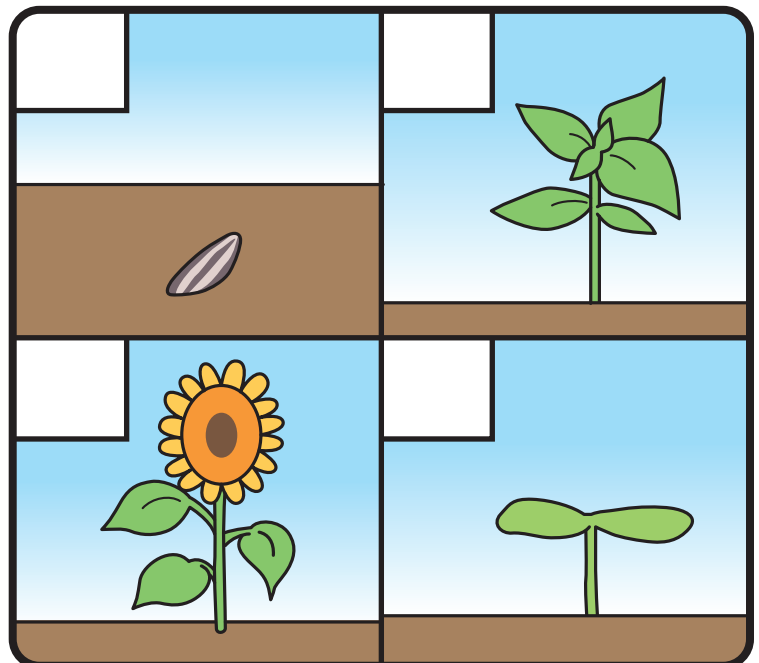
さけ

## ② サケ



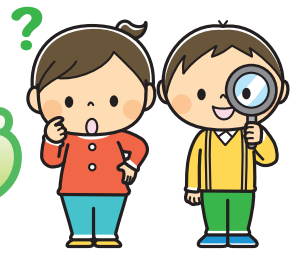
かわで うまれて うみで そだつ さかな。  
たまごを うむときに うまれた かわにもどる。  
うまれたての あかちゃんには えいようの  
はいつている ぶくろが おなかに ついている。

## ④ ひまわり



おおきな きいろの はなが さく しょくぶつ。  
1ぼんの ひまわりから 2000こ くらいの  
たねが とれる。

# どんなふうにもんどうのせいちょう

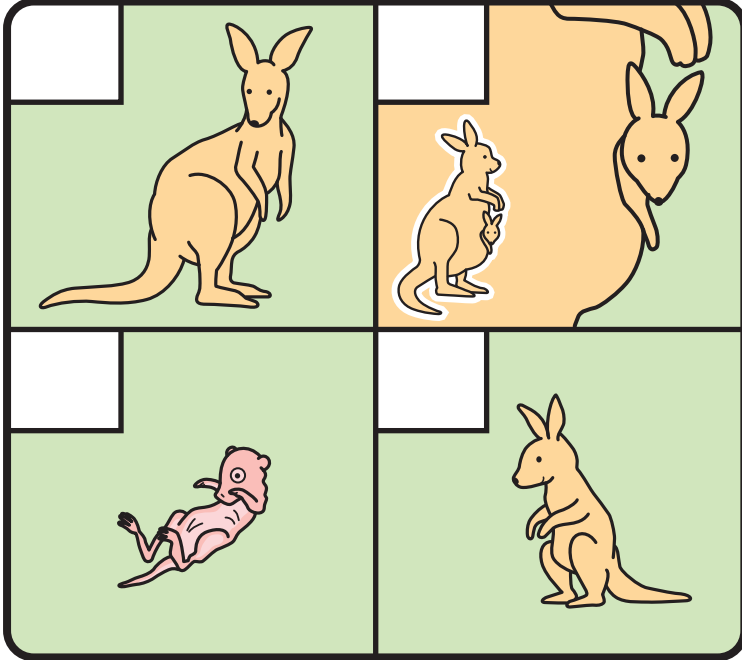


いきものは しゅるいによって そだちかたが ちがうよ。

ちいさいときから おおきくなる しゅんぱんを かんがえて 1から4の ばんごうを ふってね。

かんがるー

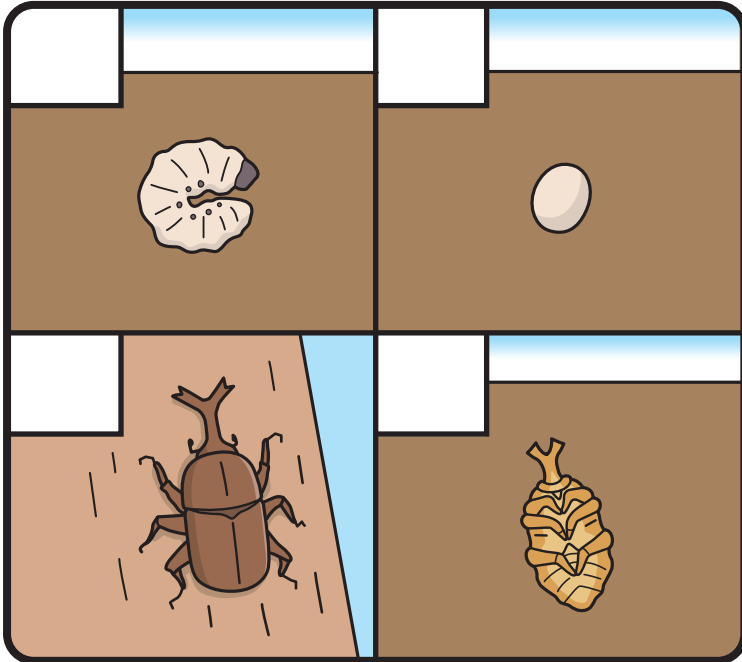
## ①カンガルー



おーすとらりあに いる どうぶつ。とびはねる ちからが つよい。おかあさんかんがるーは こどもを おなかの ふくろに いれて そだてる。

かぶとむし

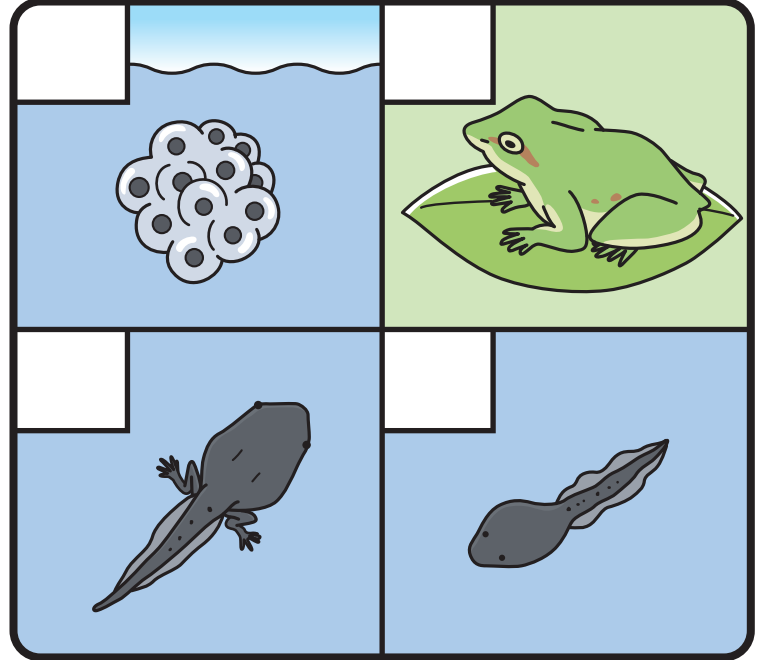
## ③カブトムシ



つちの なかで たまごから うまれる こんちゅう。 ようちゅうの あいだは つちの なかに いて なつに そとに でて せいちょうになる。 おすには おおきな つのが ある。

かえる

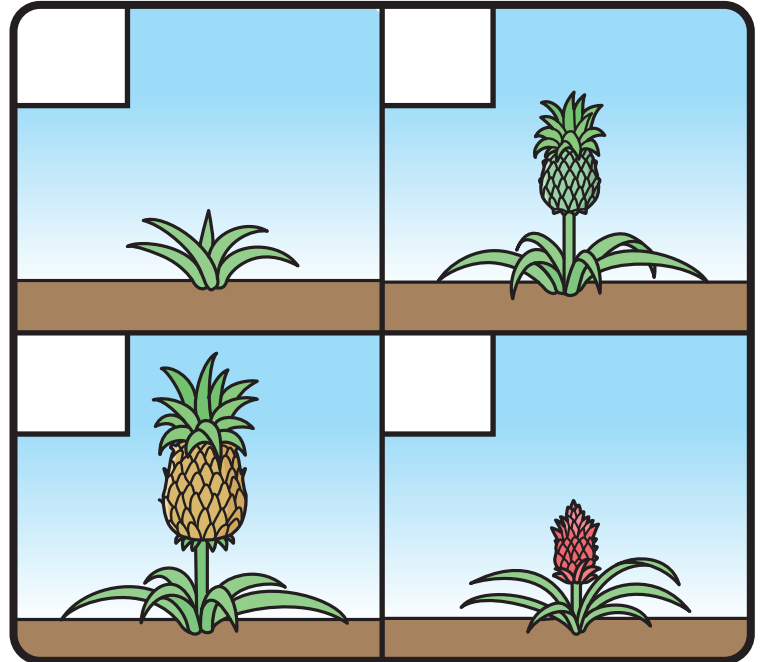
## ②カエル



たまごから うまれる りょうせいの なかま。 こどもの うちはおたまじゃくしと よばれて みずの なかで くらす。あしが 4ほん すべて はえてきたら りくでも くらし はじめる。

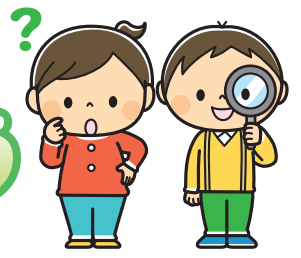
ばいナップル

## ④パイナップル



あつい ところで そだつ しょくぶつ。にほんでは おきなわけんで つくられている。ひとつの みでは なく ちいसान みが たくさん あつまって できている。

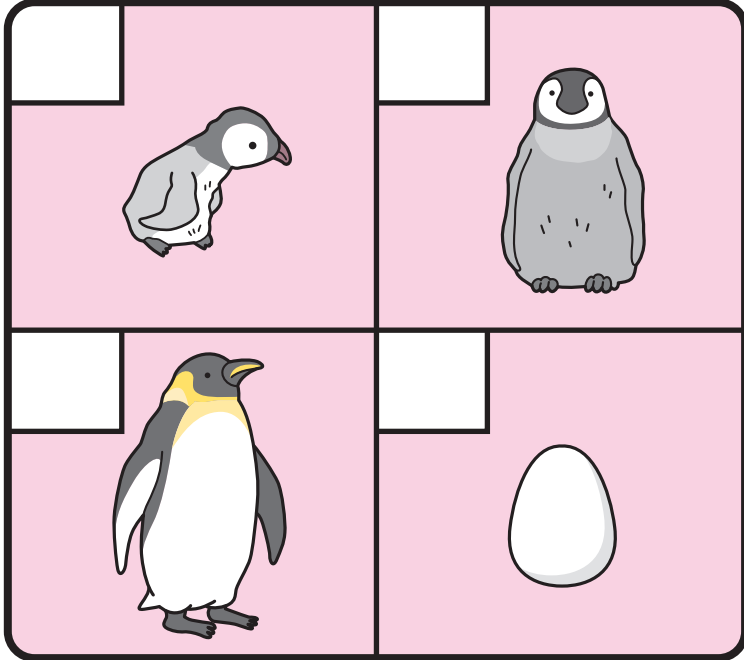
# どんなふうにも ぞだつかな ③ いきものの せいちょう



いきものは しゅるいによって ぞだちかたが ちがうよ。

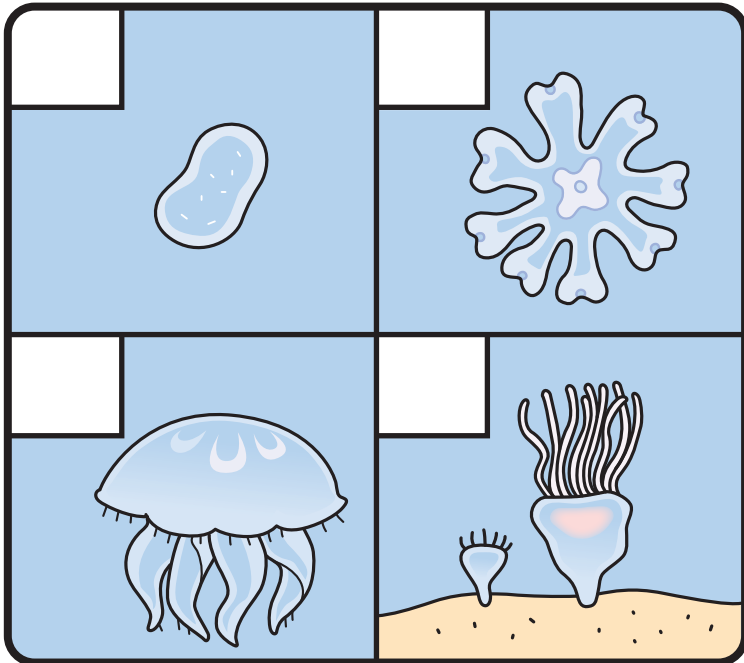
ちいさいときから おおきくなる しゅんぱんを かんがえて 1から4の ばんごうを ぶってね。

## ①ペンギン



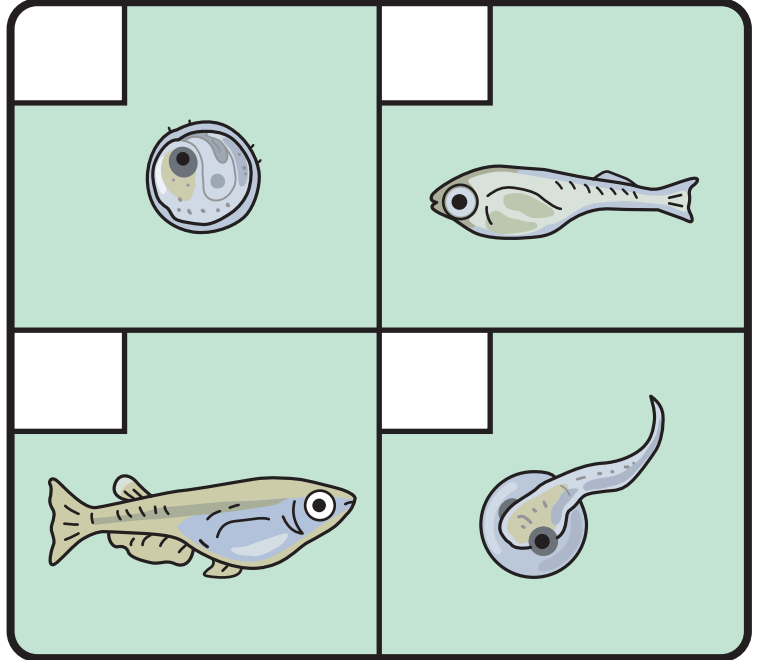
たまごから うまれる。とりの なかま。とべないけれど およぐのが とくい。うみに もぐって さかななどを たべる。つばさは かたい いたの ように なっている。

## ③クラゲ



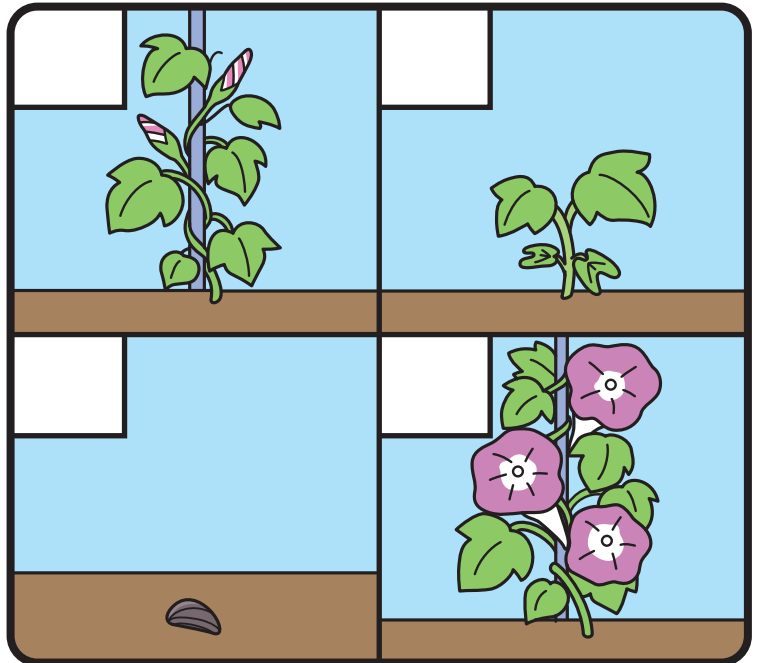
たまごから うまれると いわなどに くっついて まるい かたちから イソギンチャクのような かたちになる。おとなは かさの ような かたちで ほねは なく からだの ほとんどは みずで できている。

## ②メダカ



ながれが ゆるい おがわや たんぼに すむ ちいさい さかな。プランクトンや ポウフラ(力の ようちゅう)などを たべる。たまごは とうめいなので ぞだっていく ようすが かんさつ できる。

## ④あさがお



はるに たねを まいて なつから あきにはながさく しょくぶつ。はなの いろは あおや むらさきなどで らっぱの かたちをしている。

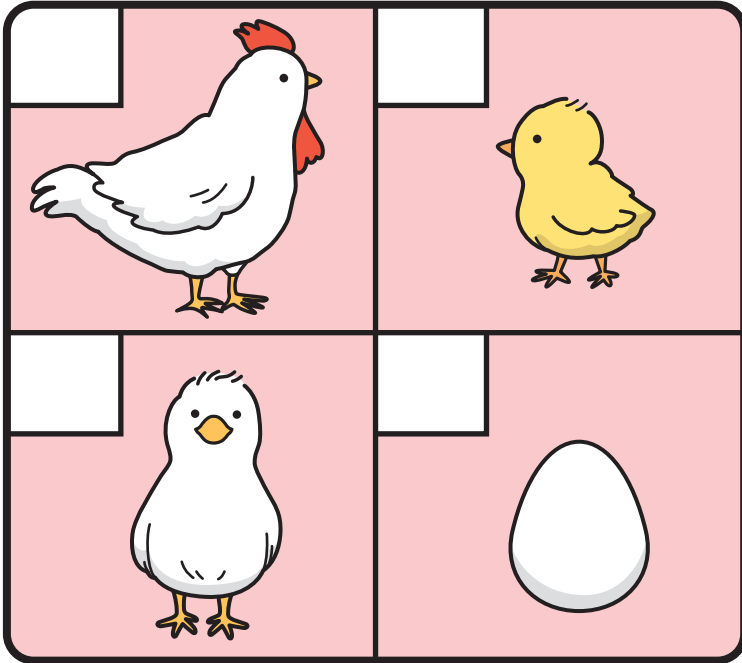
# どんなふうにもぞだつかな 4 いきもののせいちょう



いきものは しゅるいによって そだちかたが ちがうよ。

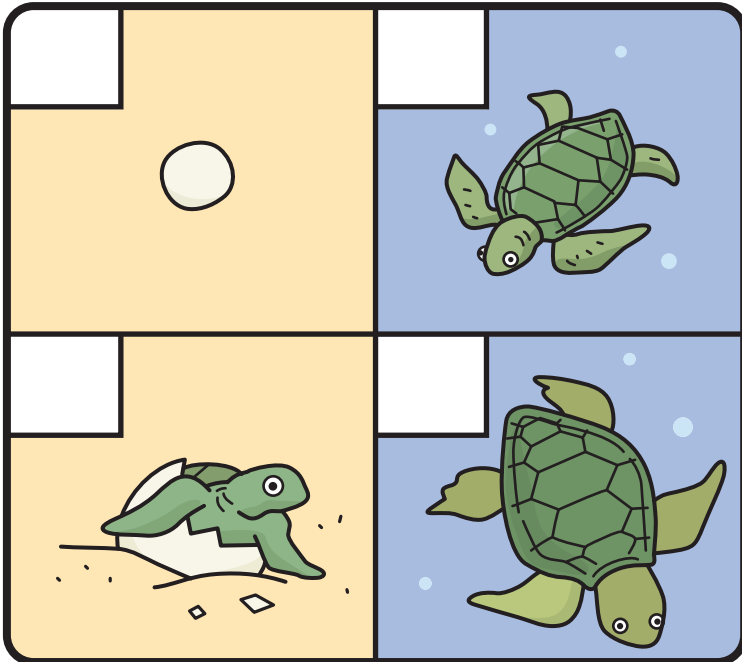
ちいさいときから おおきくなる じゅんばんを かんがえて 1から4の ばんごうを ふってね。

## ①ニワトリ



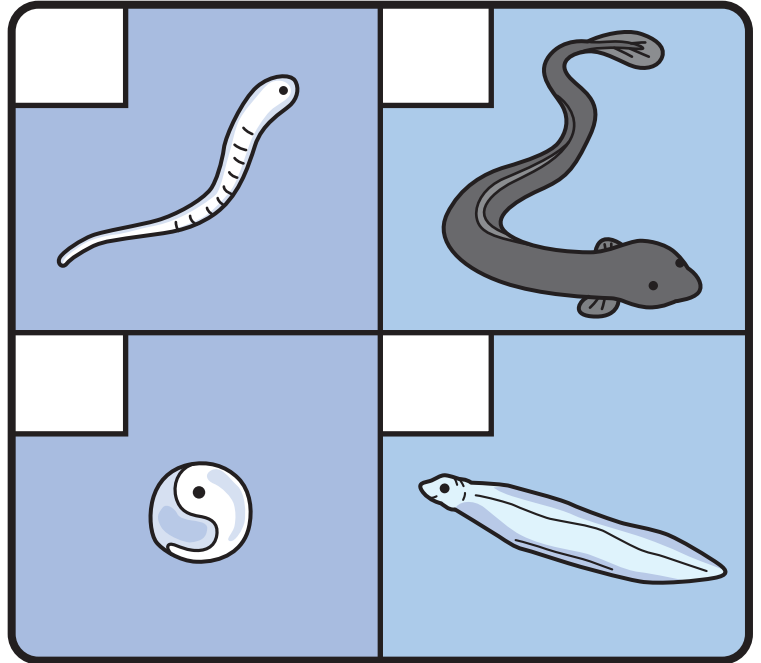
とりの なかま。ながいじかん とおくまで とぶことは できない。たまごから うまれた ばかりの ひなを ひよこと よぶ。おとなは あかい とさかが あり あけがたに おおきな こえで なく。

## ③ウミガメ



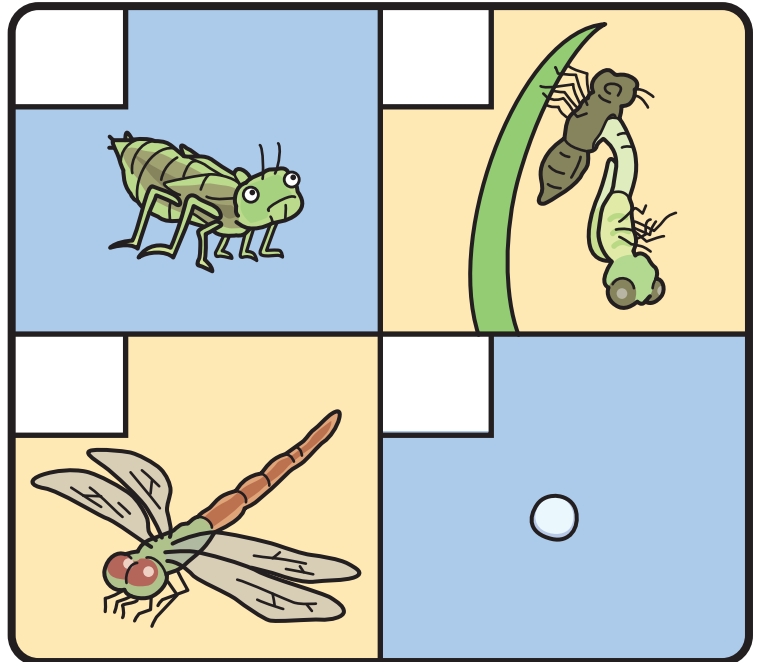
はちゅうるいの なかま。すなはまで たまごから うまれて うみの なかで そだつ。てあしは およぐ ためは はったつ しているので こうらの なかに ひっこめる ことが できない。

## ②うなぎ



さかなの なかま。おとなの うなぎは かわや みずうみで くらしているが たまごは うみで うむ。うみで うまれて かわに もどってきてから 10ねん くらい かけて せいちょうする。

## ④トンボ



こんちゅうの なかま。ようちゅうの あいだは みずの なかで くらす。せいちゅうに なると はねが はえて とべるようになる。めは いくつもの ちいさな めが あつまって できて いる。



# どんなふうにもん だいでい きものせいちょう

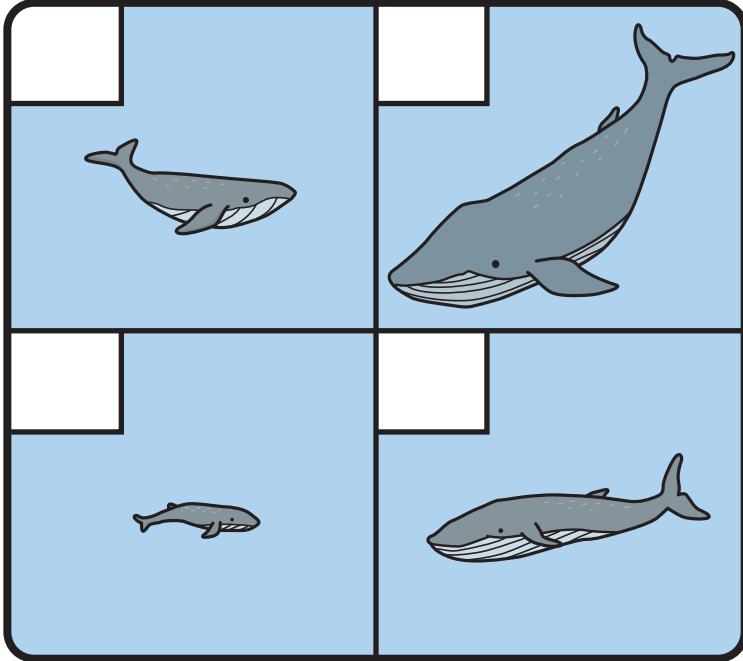


いきものは しゅるいによって そだちかたが ちがうよ。

ちいさいときから おおきくなる じゅんばんを かんがえて 1から4の ばんごうを ふってね。

しるながすくじら

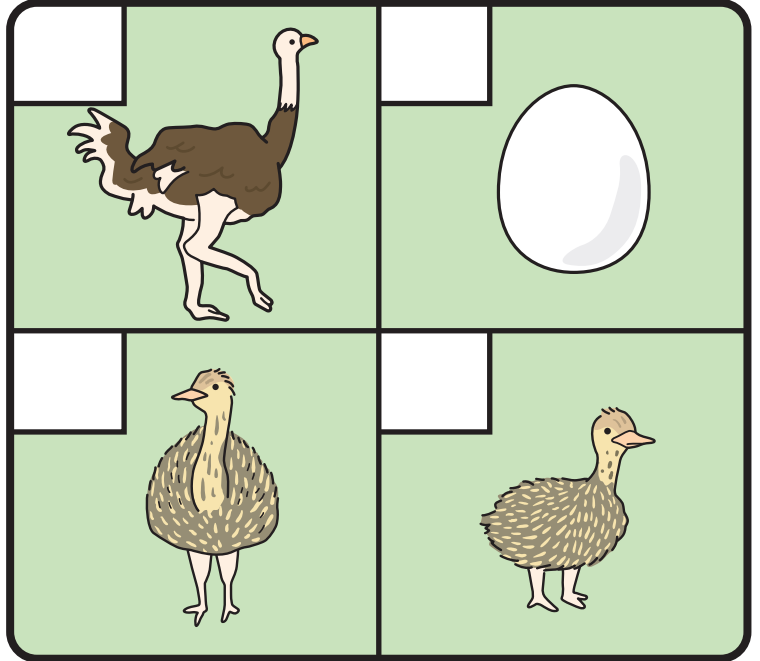
## ①シロナガスクジラ



ちきゅうじょうで いちばん おおきな どうぶつ。  
あかちゃんは うまれたときには すでに 8メートル  
くらいあり おとなになると 25メートル いじょうに  
なる。オキアミ という プランクトンを たべる。

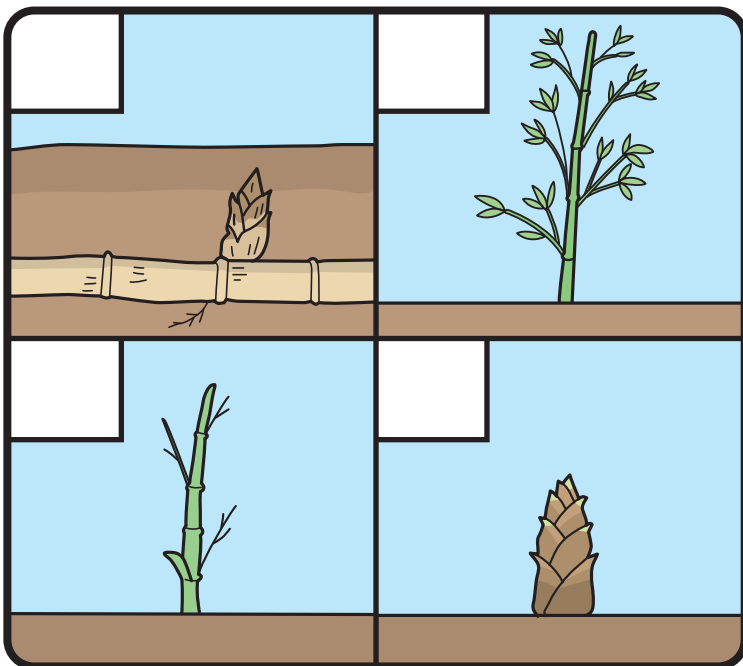
だちょう

## ②ダチョウ



とりの なかま。そらを とぶことが できない かわりに  
じどうしゃ くらいのはやさで はしることが できる。  
あしの ゆびは 2ほんしかない。たいじゅうは 100キロ  
をこえる。とりの なかでは いちばん おおいきい。

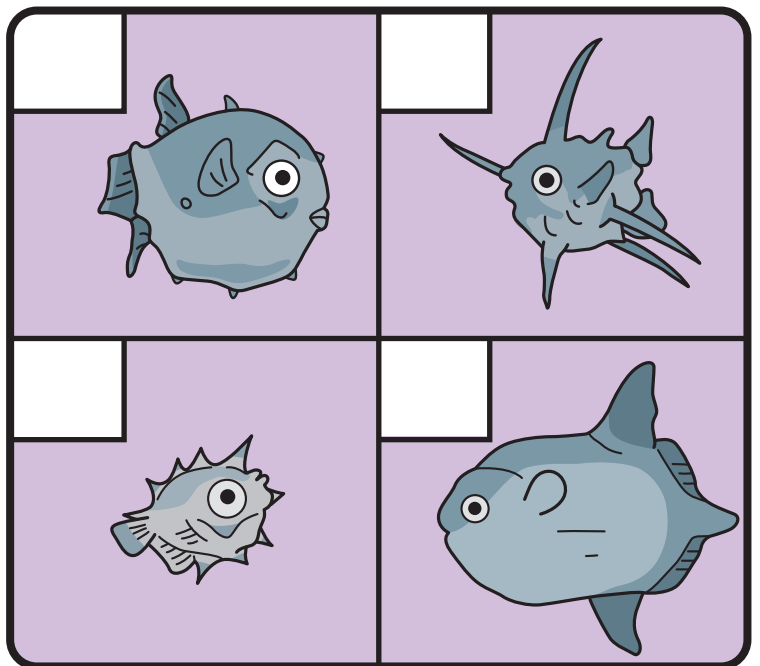
## ③たけ



ちかによこむきにはえた たけの ふしから  
めを だして そだつ。1にちで 1メートル いじょう  
のびることも ある。たけのこは たべることが できる。

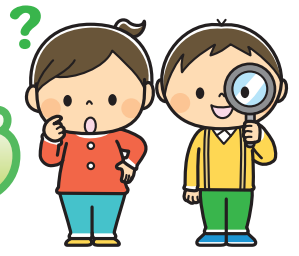
まんぼう

## ④マンボウ



あたたかい うみに すむ フグの なかま。あかちゃんは  
からだに とげが ある。おとなは 3メートルくらい  
のおおきさになり さかなの なかで いちばん おおくの  
たまごを うむ。

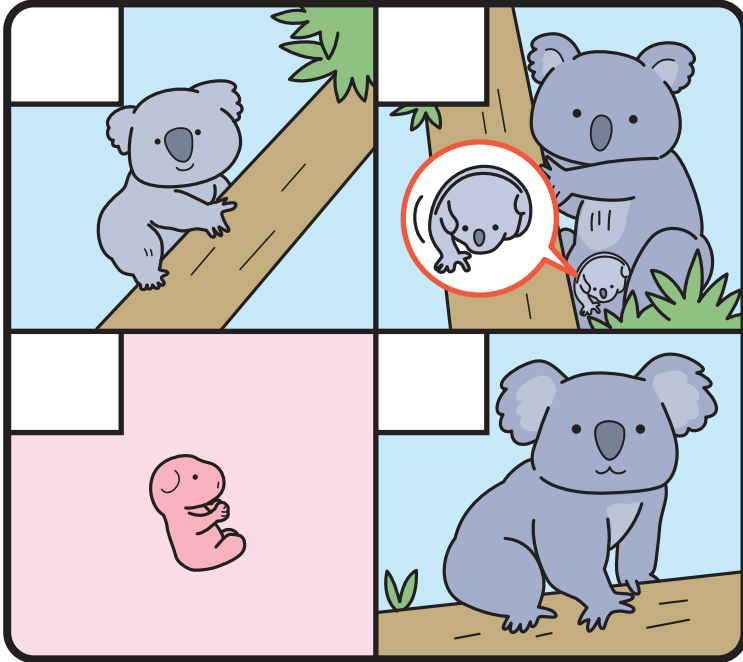




いきものは しゅるいによって そだちかたが ちがうよ。

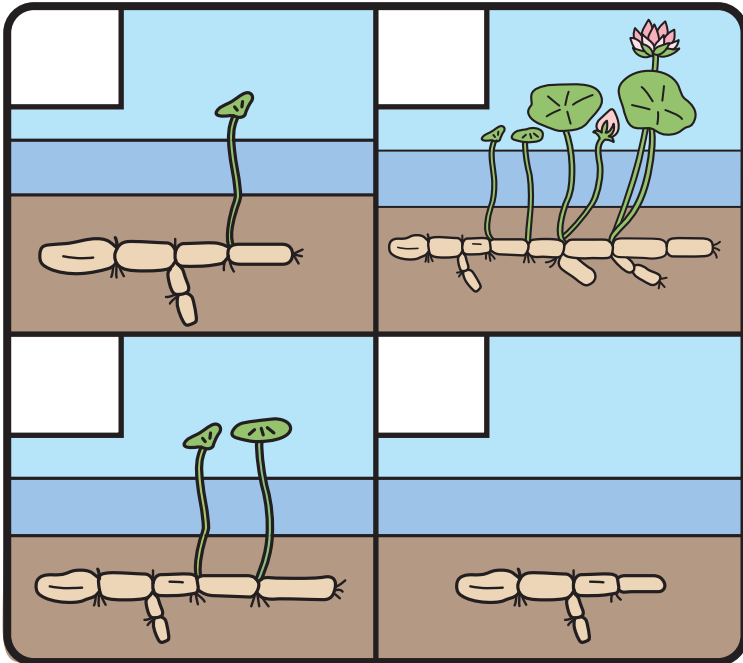
ちいさいときから おおきくなる じゅんばんを かんがえて 1から4の ばんごうを ふってね。

こ あ ら  
① コアラ



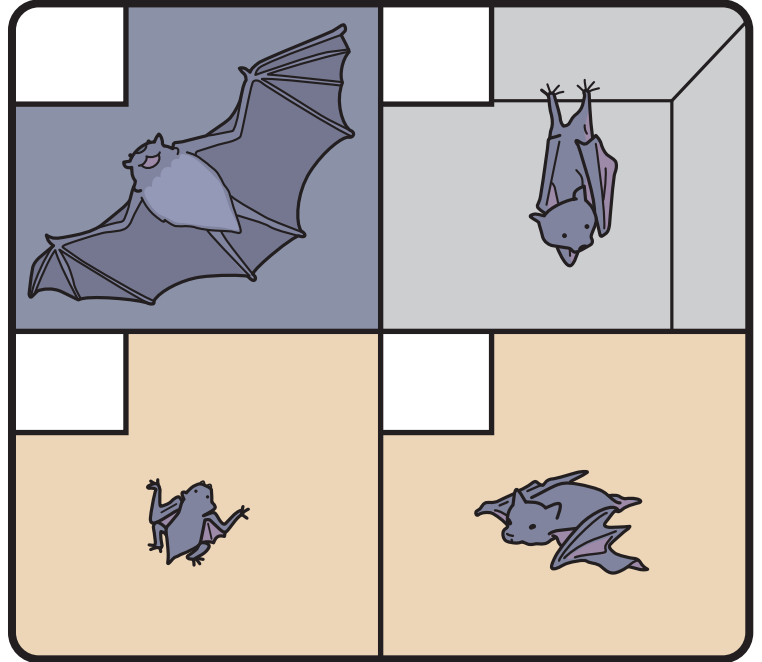
おーすとらりあに いる どうぶつ。きのうえで せいかつ  
をしており どの ある ユーカリの はを たべる。  
まいにち 18じかん いじょう ねている。こどもは  
おかあさんの おなかの ふくろの なかで そだつ。

は す  
③ ハス



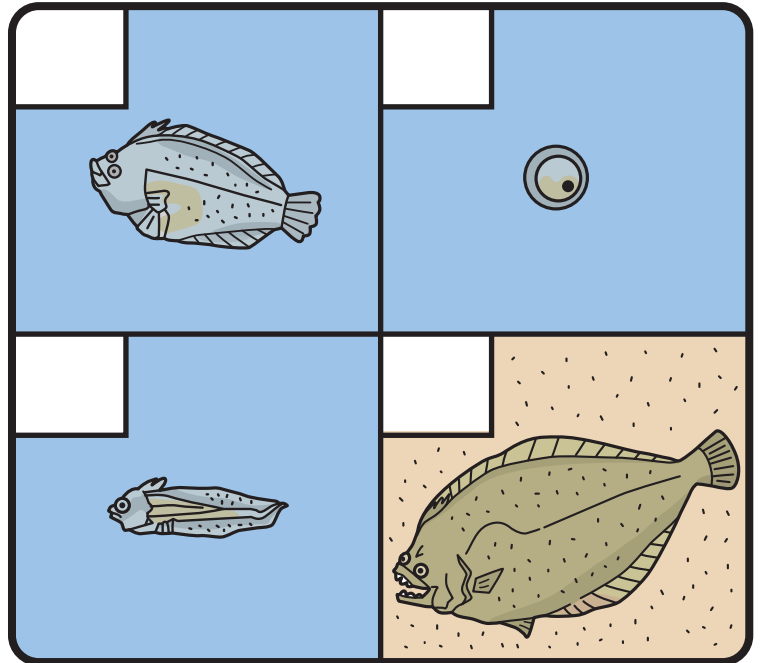
すいちゅうの どろのなかで そだつ しょくぶつ。  
どろの なかの くきの ふしからはが でて みずの  
うえに はなが さく。さいた はなを たのしむ はすと  
くきの レンコンを たべるための はすが ある。

こ う も り  
② コウモリ



まくの ように うすい つばさで そらを とぶことが  
できる。はねは なく とりの なかまでは ない。  
よるに かつどうして むしや くだものなどを たべる。  
なんきよく いかいの せかいじゅうに すんでいる。

ひ ら め  
④ ヒラメ



うみの そこの すなにもぐって とおってきた さかな  
などを たべる。あかちゃんは からだの りょうがわに  
めが あるが せいちょうすると からだの ひだりがわに  
めが いどうする。