



# スタッカー

おと <sup>はんぶん</sup>  
音を半分くらい

<sup>なが</sup> <sup>き</sup>  
の長さ

に切る



# スタッカティッシモ

スタッカートより

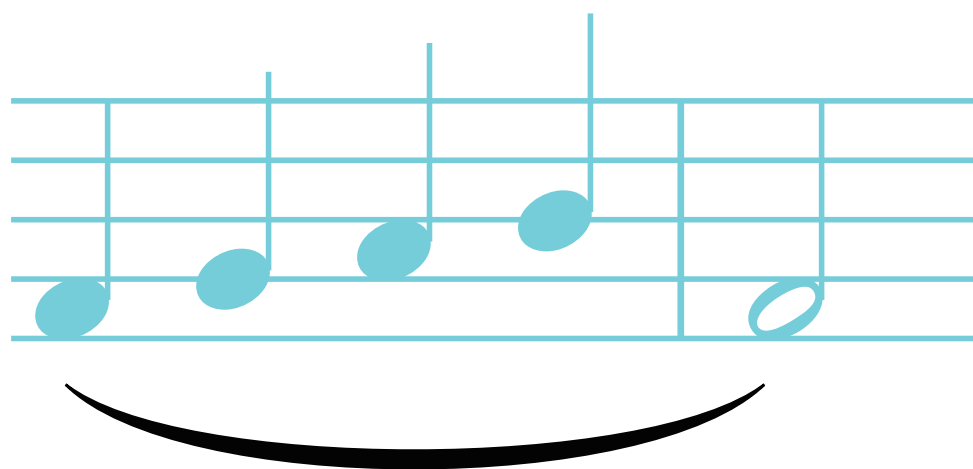
さらに<sup>みじか</sup>短く



# テヌート

おと <sup>なが</sup>  
音の長さいっぱい

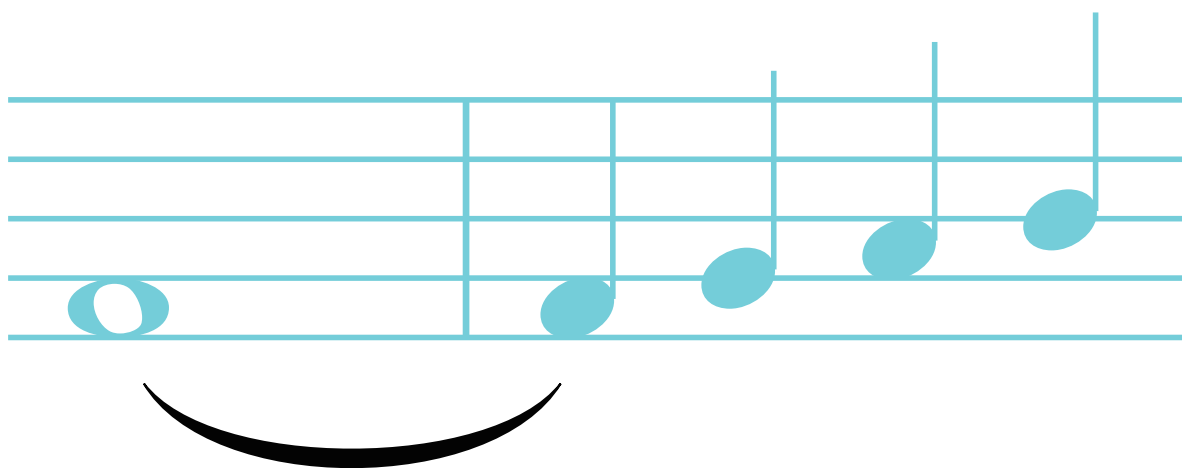
にのばす



# スラー

なめらかに

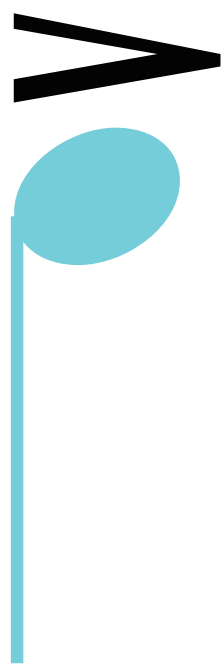
えんそう  
演奏する



タイ

おと  
音を

つなげる



# アクセント

おと きょうちょう  
音を強調する



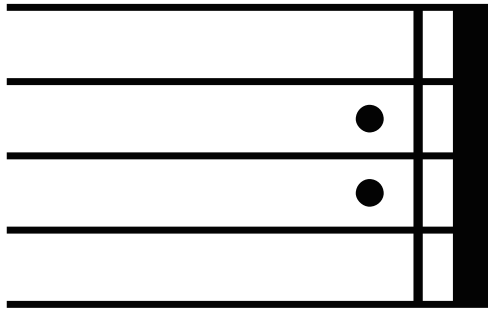
# フェルマータ

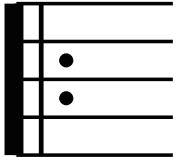


おと ばい  
音を倍くらいの  
なが  
長さにはばす



# リピート

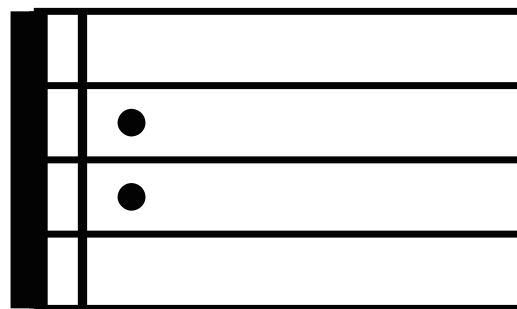


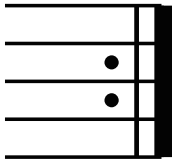
きよく せんとう  
曲の先頭か、に  
もどってくりかえす





# リピート



 から、ここまで  
もどってくり返す



# 1 <sup>ばん かっ こ</sup> 番括弧

1.

<sup>かえ</sup>くり返しの <sup>かいめ</sup>1回目

<sup>えんそう</sup>に演奏する



ばん かっ こ  
2 番 括 弧

2.

かえ かいめ  
くり返しの 2 回目  
えんそう  
に演奏する



*D.C.*

ダ・カーポ

きょく せんとう  
曲の先頭に

もどる



フィーネ

*Fine*

かえ

くり返してもどった

あと

えんそう

後、ここで演奏を

しゅうりょう

終了する



*D.S.*

ダル・セーニョ

♯の<sup>い</sup>位置に<sup>ち</sup>

もどる



セーニヨ

§

*D.S.* から、ここまで

もどってくり返す



トウ・コーダ

to  $\Phi$

$\Phi$ の<sup>い</sup>位置<sup>ち</sup>に  
と飛ぶ





$\Phi$  Coda

コーダ

to  $\Phi$  から、  
ここに飛ぶ