

初見練習 リズム 6/8拍子 (2)

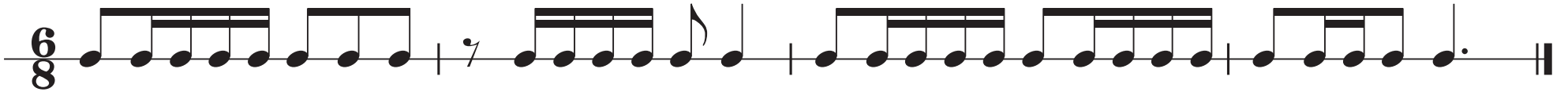
さいしょ がくふ み ひょうし むずか かくにん  
最初に楽譜をよく見て、拍子や難しそうなところを確認してから、  
て せん き はな  
手などでリズムをたたきましょう。-----線で切り離しておき、  
なか まいにちなんまい ひ れんしゅう よ  
その中から毎日何枚か引いて練習するのも良いでしょう。



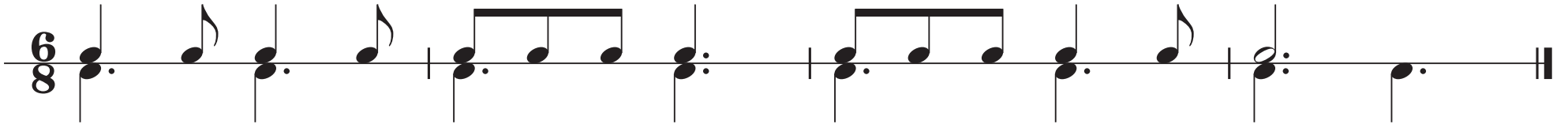
⑤



⑥



⑦



⑧

