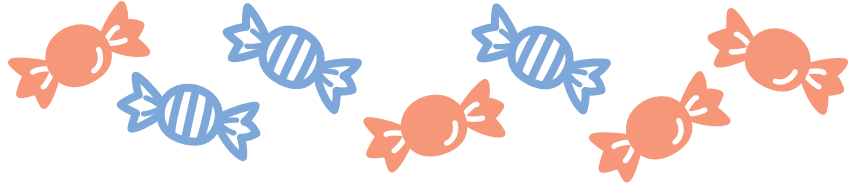


1ねんせいのさんすう なまえ いくつといくつ (3)

数の構成 対象：1年生 ねらい：7が、何と何の数で出来ているか理解する。



いくつといくつで7になるかな？



1 かずをかぞえて、□のなかにすうじをかきましょう。1つ10てん (50)

●○○○○○○○ ●が1 ○が <input type="text" value="6"/>	●●●○○○○○ ●が3 ○が <input type="text"/>	●●●●●○○○ ●が6 ○が <input type="text"/>
●●●●○○○ ●が4 ○が <input type="text"/>	●●●●●○○○ ●が5 ○が <input type="text"/>	●●○○○○○○○ ●が2 ○が <input type="text"/>

2 □のなかにすうじをかきましょう。1つ5てん (50)

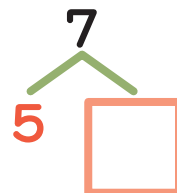
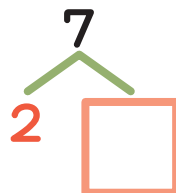
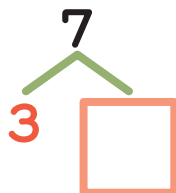
7は、

●○○○○○○○	<input type="text" value="1"/> と <input type="text"/>	●●●●○○○	<input type="text"/> と <input type="text"/>
●●○○○○○○○	<input type="text" value="2"/> と <input type="text"/>	●●●●●○○○	<input type="text"/> と <input type="text"/>
●●●○○○○○○○	<input type="text"/> と <input type="text"/>	●●●●●●○○○	<input type="text"/> と <input type="text"/>

やってみよう!



7は、
1と6



□にはいる
かずはなにかな？

