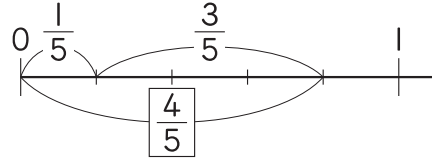


1 次の計算をしましょう。

32点(1つ2)

① $\frac{1}{5} + \frac{3}{5}$



② $\frac{1}{3} + \frac{1}{3}$

③ $\frac{2}{6} + \frac{3}{6}$

④ $\frac{2}{7} + \frac{3}{7}$

⑤ $\frac{1}{9} + \frac{4}{9}$

⑥ $\frac{3}{6} + \frac{1}{6}$

⑦ $\frac{4}{8} + \frac{2}{8}$

⑧ $\frac{2}{4} + \frac{1}{4}$

⑨ $\frac{6}{8} + \frac{1}{8}$

⑩ $\frac{4}{6} + \frac{1}{6}$

⑪ $\frac{1}{4} + \frac{1}{4}$

⑫ $\frac{2}{5} + \frac{2}{5}$

⑬ $\frac{4}{7} + \frac{1}{7}$

⑭ $\frac{2}{8} + \frac{3}{8}$

⑮ $\frac{6}{9} + \frac{2}{9}$

⑯ $\frac{5}{9} + \frac{2}{9}$

つぎ
次のプリントにつづく →

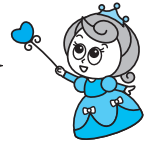
分数のたし算

2 次の計算をしましょう。

68点(1つ4)

① $\frac{4}{6} + \frac{2}{6}$

$\frac{6}{6}$ だから
答えは1です。



② $\frac{1}{6} + \frac{4}{6}$

③ $\frac{1}{7} + \frac{2}{7}$

④ $\frac{3}{5} + \frac{2}{5}$

⑤ $\frac{2}{3} + \frac{1}{3}$

⑥ $\frac{7}{9} + \frac{1}{9}$

⑦ $\frac{3}{10} + \frac{2}{10}$

⑧ $\frac{6}{8} + \frac{2}{8}$

⑨ $\frac{2}{5} + \frac{1}{5}$

⑩ $\frac{3}{9} + \frac{4}{9}$

⑪ $\frac{1}{4} + \frac{3}{4}$

⑫ $\frac{5}{10} + \frac{3}{10}$

⑬ $\frac{3}{8} + \frac{4}{8}$

⑭ $\frac{8}{10} + \frac{2}{10}$

⑮ $\frac{5}{7} + \frac{1}{7}$

⑯ $\frac{1}{8} + \frac{6}{8}$

⑰ $\frac{4}{9} + \frac{5}{9}$

$\frac{1}{\square}$ が何こになるか考えよう。

