



□を使った式 / 時こくと時間

学習日

月

日

まずは、授業動画をチェック!

とくてん
得点

/100点

① 次の□にあてはまる数をもとめなさい。(1つ5点)

(1) $\square + 37 = 59$

()

(2) $\square - 29 = 41$

()

(3) $7 \times \square = 56$

()

☀️ (4) $\square \div 2 = 5$

()

算
数

② ともやさんは、昨日日本を73ページまで読み終わりました。今日何ページか読んだので、121ページまで読み終わりました。このとき、次の問いに答えなさい。

(1) 今日読んだページ数を□ページとして、たし算の式で表しなさい。(10点)

()

(2) 今日読んだページ数は何ページですか。(式10点・答え10点)

[式]

答え ()

つぎ
次のプリントにつづく →

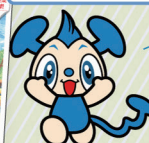
Z会 × ちびむすドリル

考える楽しさを体験しよう!

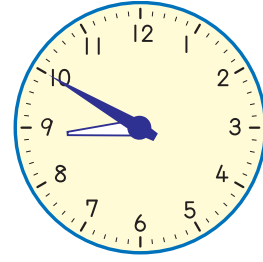
1年間の
総復習
でスムーズに
進級を



Z会の本

くわしくは
こちら!

- ③ まゆさんの家から水族館^{すいぞくかん}までは、1時間45分かかります。午前8時50分に家を出たとき、水族館に着く^つ時刻^{とき}を、午前、午後を使って書きなさい。(15点)



()

- ④ かおりさんは、100mを1分27^{びょう}秒で歩きました。まさるさんは、100mを74秒で歩きました。どちらが何秒はやいですか。(15点)

() さんが () 秒はやい。

- ☀️ ⑤ 次の問いに答えなさい。(1つ10点)

(1) 17時21分は、午後何時何分ですか。

()

(2) 午後3時30分を、「午後」を使わずに書きなさい。

()



午後1時は13時、午後2時は14時だね。

算数

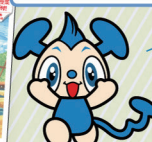
Z会 × ちびむすドリル

考える楽しさを体験しよう!

1年間の
総復習
でスムーズに
進級を



Z会の本 🔍



くわしくは
こちら!

