

4

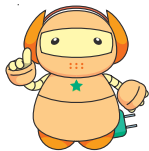
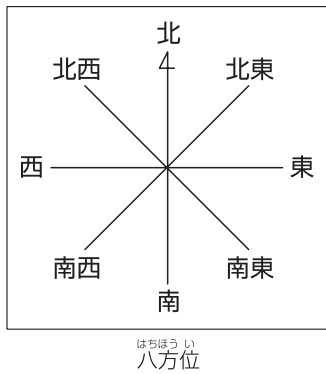
地図のきまり

答え

- ① (1) 南東
 (2) ㊸ ✓ ㊹ ㊺
 ㊻ ㊼
 (3) ア
 (4) ウ

考え方

- ① 会話文と地図のきまりをもとに、問題をといていきましょう。
 (1) やまだ病院はみなと野球場の右下にあります。病院の右にある方位の記号から、この地図では、上が北になっているとわかるので、この地図での右下は、南東です。



八方位では、「東南」「西北」などとはいわないよ。気をつけてね!

- (2) おもな地図記号について、復習しておきましょう。㊸は、記号を1つ(✓)かいても、2つ以上(㊹など)かいても正解です。㊹、㊻では、2つ以上かいたら不正解です。

⊗ 学校	⊗ けいさつしょ
⊕ ゆうびん局	⊕ 寺
⌵ 消防しょ	⌵ 神社
⊕ 病院	田
⊙ 市役所	畑
⊙ 工場	林

おもな地図記号

畑の地図記号を地図にかくときは、畑が広がっているところに、見やすいかんかくで、いくつかかきます。田や林など、土地利用の様子を表すほかの地図記号も同じです。

病院やゆうびん局など、たて物を表す地図記号は、たて物1つにつき、1つの記号をかきます。

- (3) ようこさんの、「やまだ駅や、やまだ病院は、みなと野球場より土地が高いんだよ」という言葉をもとにして、とくことができます。

ア みなと野球場が、土地がひくいところに、やまだ駅・やまだ病院が、土地が高いところになっているため、正解です。

イ みなと野球場が、土地が高いところに、やまだ駅・やまだ病院が、土地が少し高いところになっています。みなと野球場の方が土地が高いため、まちがいです。

ウ みなと野球場・やまだ駅・やまだ病院の3つとも、土地が少し高いところになっているので、まちがいです。

- (4) 店が多いところには、買い物をする人などがたくさん集まります。また、商店がいには、服や本、食べ物など、いろいろな物を売る店があります。

店が多いところには、ふつう、田や畑は少ないため、ウがまちがっています。

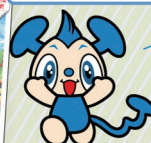
Z会 × ちびむすドリル

考える楽しさを体験しよう!

1年間の総復習でスムーズに進級を



Z会の本



くわしくはこちら!

