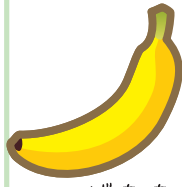


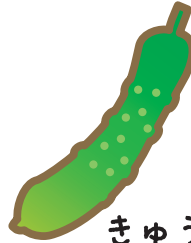
りんご
100 えん



ばなな
バナナ
300 えん



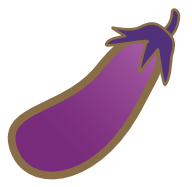
いちご
500 えん



きゅうり
50 えん



ピーまん
ピーマン
200 えん



なす
400 えん

1つ
すすむ



とけいやささん

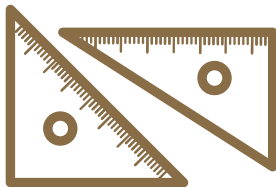
きいろい
くだものは
どれ?

むらさきいろの
やさいは どれ?

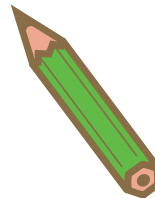
いま
なんじ?



いちごを
かいに
もどる



じょうぎ
80 えん

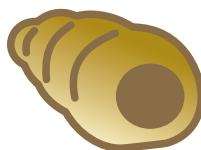
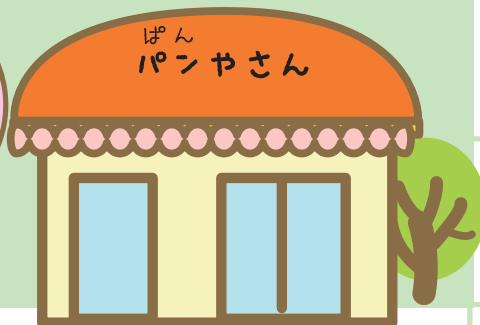


えんぴつ
60 えん



のあと
ノート
120 えん

どっちの
ぱん
ぱんが
すき?



ちよこぱん
チョコパン
70 えん



ぱん
しよくぱん
150 えん

1かい
やすみ

