

つゆのくに

はなの たねを  
「はるのくに」に  
とどけよう

かさをさして  
1かい  
やすみ



すたあと  
スタート

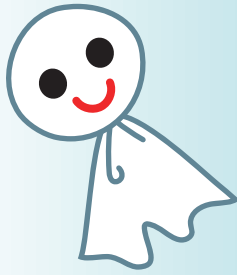
の



あめ  
てるてるぼうずを  
つくろう

くもり

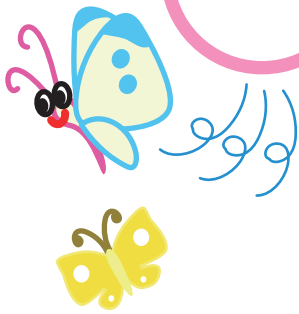
り



はるかぜ

あられ

し



はるいちばん  
1つ  
もどる

ゆき  
せえたあ  
セーターを  
まきよう

る



こがらし  
てぶくろを  
はめて



まふらあ  
マフラーを  
しょう

ふゆのくに