

も

じ

じぶん み かたち
自分から見た形

なす な



たこ た



さい さ



かめ か



あひる あ



にんじん に



ちくわ ち



しまうま し



きりん き



いぬ い



ぬの ぬ



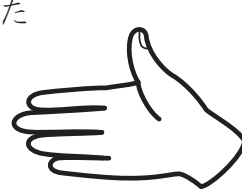
つみき つ



すずめ す



くわがた く



うし う



ねこ ね



てぶくろ て



せみ せ



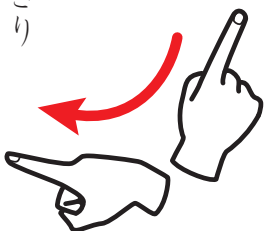
けいと け



えび え



のこぎり の



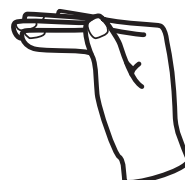
とんぼ と



そば そ



こい こ



おうむ お

