

「お」を てまえに ひく



カタカナの「ル」



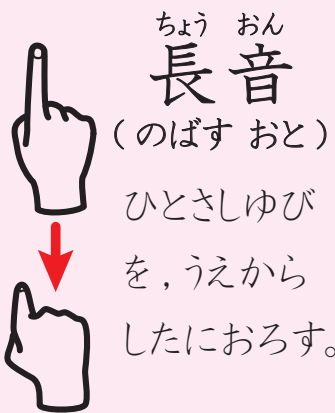
おんせんの マーク



ゆびもじの「6」



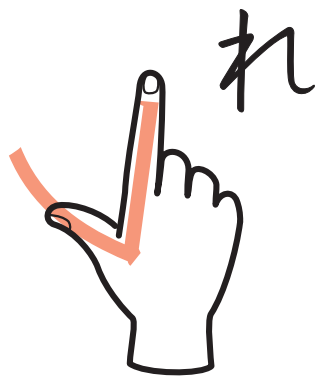
カタカナの「フ」



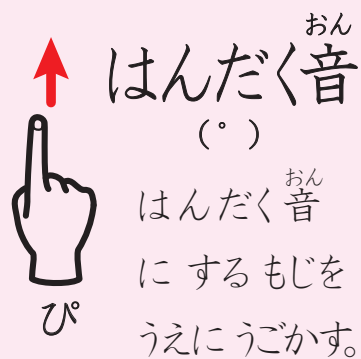
ちょう おん  
長音

(のばす おと)

ひとさしゆび  
を、うえから  
したにおろす。



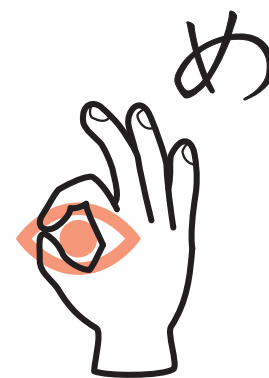
カタカナの「レ」



おん  
はんだく音

(°)

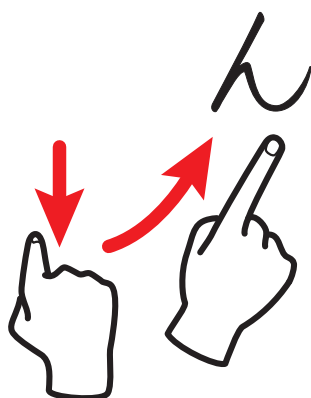
はんだく音  
にするもじを  
うえにうごかす。



めの かたち



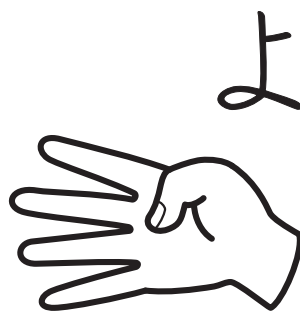
カタカナの「へ」



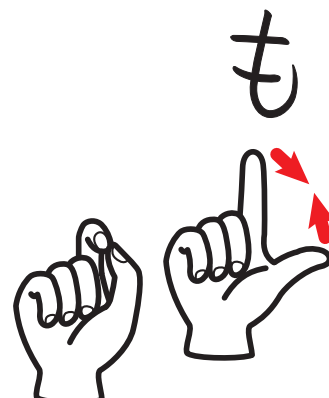
カタカナの「ン」をかく



カタカナの「ロ」



ゆびが よんほん



しゅわの「~も」



ヨットのほのかたち