

1 くり返しの言葉を当てよう

答え

- ① かんかん ② がたがた ③ さくさく

③の㊦は、「宿題をさくさく終わらせる」のように使うよ。



2 カードに書かれた数を当てよう

答え

カードの色	赤	青	黄	みどり 緑
おもて 表	7	4	8	1
うら	3	6	2	9

解説

たした答えが10になる2つの数の組み合わせは、1と9、2と8、3と7、4と6です。このうち、ちがいが2なのは4と6なので、青のカードの表に書かれた数は4、うらに書かれた数は6です。

赤のカードのうらに書かれた数より、黄のカードの表に書かれた数が5大きく、黄のカードの表に書かれた数より緑のカードのうらに書かれた数が1大きいので、

- ・赤のうらが2、黄色の表が7、緑のうらが8
- ・赤のうらが3、黄色の表が8、緑のうらが9

のどちらかですが、赤のカードのうらに書かれた数が2のときは、表に書かれた数が8になり、緑のカードのうらに書かれた数と同じになってしまうので、これは合いません。

3 すわっている席を答えよう

答え

- ㊦ 井上さん ㊧ 山本さん ㊨ 高橋さん
 ㊩ 田中さん ㊪ 木村さん ㊫ 小林さん

解説

高橋さんは入り口にいちばん近い席にすわったので、㊨は高橋さんです。

木村さんは、2人の間にすわったので、㊧か㊪です。木村さんのとなりは田中さんと小林さんなので、高橋さんではありません。だから、㊪が木村さんです。

井上さんと田中さんは向かい合わせの席だったので、㊦と㊩です。田中さんは木村さんのとなりなので、㊩が田中さん、㊦が井上さんです。

木村さんのとなりは田中さんと小林さんなので、㊫は小林さんです。

残った㊧が山本さんに決まります。

Z会 × ちびむすドリル

考える楽しさを体験しよう!

教科の枠を超えた
思考力を
養います



Z会の本



くわしくは
こちら!



4 もとの漢字を当てよう

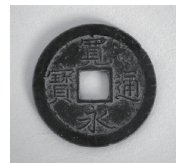
60～61 ページ

答え

- ① 文 ② 足

解説

①・昔は「文」というお金の単位がありました。右の写真は、江戸時代に使われていた一文銭です。



・「文」を「ふみ」と読み、手紙という意味で使うことがあります。

・「文字」や「文句」などのように、字や言葉のことを「文」という漢字を使って表します。

・「文」という記号は、地図で学校を表します。

②・「+」の記号を使う計算は、足し算です。

・くつは、足にはくもです。また、「1足、2足」と数えます。

・「早足」、「遠足」、「足をのばす」などのように、歩いたり移動したりすることを「足」という漢字を使って表します。

・「満足」や「足りる」などのように、「足」には「じゅうぶんにみたされる」という意味があります。

5 時刻を答えよう

答え

- ㊦ 0 ㊩ 7 ㊵ 2 ㊹ 8 ㊯ 1 ㊫ 9 ㊳ 5 ㊷ 3
㊨ 4 ㊶ 6

解説

たして10になる、1けたの数の組み合わせは、1と9、2と8、3と7、4と6のどれかです。

㊯ ㊫は「時」を表しているから、00から23までの数です。㊯と㊫をたすと10だから、㊯ ㊫は19です。

㊵ ㊹は「日」を表しているから、01から31までの数です。㊵と㊹をたすと10だから、㊵ ㊹は28です。

㊨ ㊶は「秒」を表しているから、00から59までの数です。㊨と㊶をたすと10だから、㊨ ㊶は37か46のどちらかです。㊳ ㊷と㊨ ㊶をたすと99だから、㊨ ㊶が37なら㊳ ㊷は、 $99 - 37 = 62$ です。㊳ ㊷は「分」を表しているから、00から59までの数なので、これは合いません。だから、㊨ ㊶は46で、㊳ ㊷は、 $99 - 46 = 53$ です。

まだ使っていない数は0と7で、㊦ ㊩は「月」を表しているから、01から12までの数です。だから、㊦ ㊩は07です。



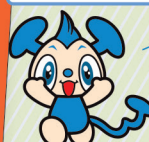
Z会 × ちびむすドリル

考える楽しさを体験しよう!

教科の枠を超えた
思考力を
養います



Z会の本



くわしくは
こちら!



6 ^{えら}選んだカードを当てよう

答え

まさよしさん…6と1と9

きよたかさん…4と3と7

こうすけさん…2と5と8

解説

9まいのカードに書かれた数をすべてたした答えは、 $1 + 2 + 3 + 4 + 5 + 6 + 7 + 8 + 9 = 45$ だから、こうすけさんの話から、3まいのカードに書かれた数をたした答えは、きよたかさんが14、こうすけさんが15、まさよしさんが16とわかります。

こうすけさんは2のカードを取って、3まいのカードに書かれた数をたした答えが15なので、1のカードは取っていないとわかります。だから、1のカードを取ったのはまさよしさんかきよたかさんです。

1のカードを取ったのがきよたかさんだとすると、きよたかさんが取ったカードは4と1と9で、かけた答えは、 $4 \times 1 \times 9 = 36$ です。まさよしさんは6と2と8か、6と3と7のどちらかですが、どちらの場合もかけた答えは36より大きくなるので、まさよしさんの話に合いません。だから、1のカードを取ったのはまさよしさんとわかります。つまり、まさよしさんが取ったカードは6と1と9です。

残りのカードについて考えると、次のようになります。

	書かれた数	たした答え	かけた答え
まさよしさん	6と1と9	16	54
きよたかさん	4と3と7	14	84
こうすけさん	2と5と8	15	80

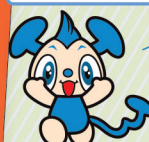
Z会 × ちびむすドリル

考える楽しさを体験しよう!

教科の枠を超えた
思考力を
養います



Z会の本



くわしくは
こちら!

