

1 とくちょうをかんがえよう

情報整理力

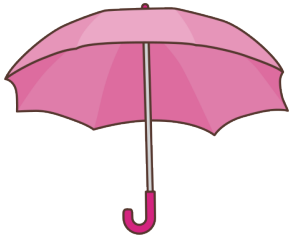
連想力

とりくんだ日

月

日

つぎ 次の6このものについて、あてはまるものをこたえましょう。



かさ



きつつき



キリン



トマト



すいとう



しめじ

- ① さかさからよんでもおなじになるものを、ぜんぶこたえましょう。

- ② やさいうりばでうっているものを、ぜんぶこたえましょう。

- ③ ほねがあるものを、ぜんぶこたえましょう。



③のほねがあるものは、いきものいらいにもあるよ。

Z会 × ちびむすドリル

考える楽しさを体験しよう!

教科の枠を超えた
思考力を
養います



Z会の本



くわしくは
こちら!



2 くるま み 車を見つけよう

情報整理力 論理的判断力 注意力

とりくんだ日

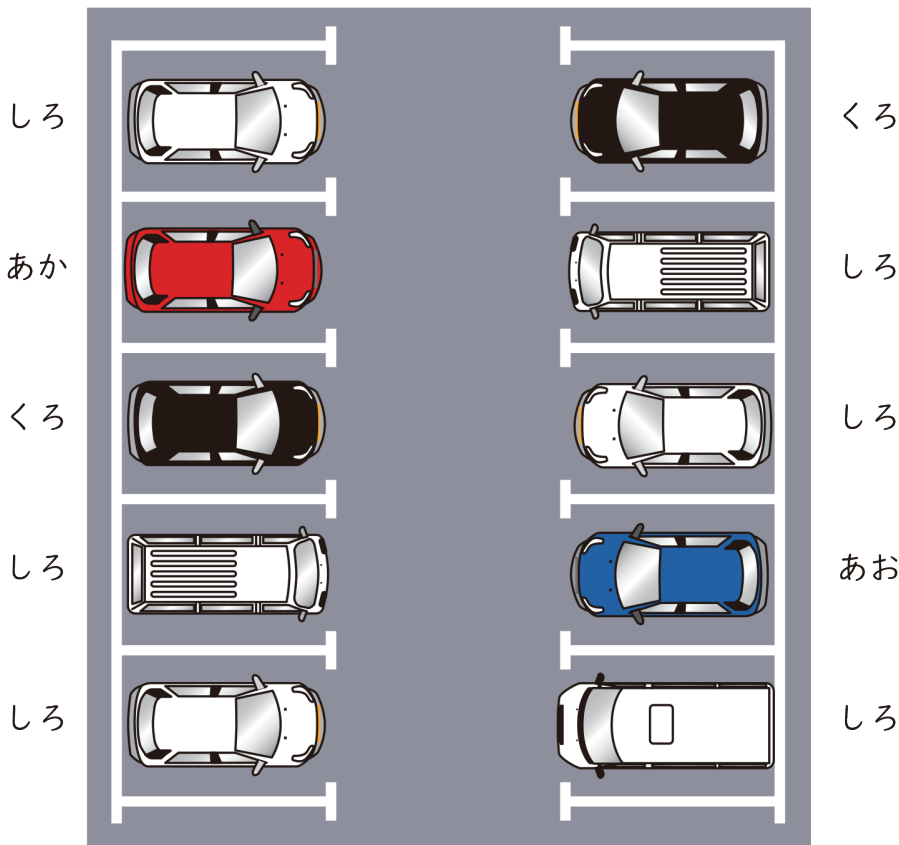
月 日

下のように、ちゅう車場に車が10台止まっています。この中の1台が、
山田さんの車です。

山田さんの話を読んで、山田さんの車を見つけて○をつけましょう。

《山田さんの話》

- 1 わたしの車のとなりには、白い車が止まっているよ。
- 2 わたしの車のとなりには、黒い車は止まっていないよ。
- 3 わたしの車の正面に止まっている車は、白い車ではないよ。



Z会 × ちびむすドリル

考える楽しさを体験しよう!

教科の枠を超えた
思考力を養います



3

だれの話か考えよう

情報整理力 論理的判断力 試行錯誤力

とりくんだ日

月 日

いさおさん、はじめさん、みなとさん、つばささんの4人が、なわとびをつけて何回とべるかきょうそうしました。けっかは右の表のようになりました。

1番	はじめさん	46回
2番	つばささん	39回
3番	みなとさん	23回
4番	いさおさん	17回

このけっかを見ながら、4人が話をしています。けっかに合うように、どの言葉をだれが話したか、□に書きましょう。同じ名前は1回ずつしか書けません。

いつもよりたくさんとべたけれど、1番にはなれなかったよ。

あ さん

いさおさんより多くとべたよ。

い さん

がんばったけれど、つばささんに負けてしまったよ。

う さん

なかよしのみなとさんに負けてくやしかったな。次は勝てるようにがんばるぞ。

え さん

Z会 × ちびむすドリル

考える楽しさを体験しよう!

教科の枠を超えた思考力を養います



Z会の本



くわしくはこちら!



4

なに かんが
何をせつめいしているか考えよう

連想力 情報整理力

とりくんだ日

月

日

つぎ 次のヒントは、の中のどれかをせつめいしています。なに
かんが せつめいしているか考えて、あてはまるものに○をつけましょう。

- ①
- あしは4本よりたくさんあります。
 - ふだんは海の中にいます。
 - 同じ名前で、空にうかべるものがあります。

ひょう・いか・くも・たこ・はと・かめ

- ②
- 目があるものです。
 - 生き物ではありません。
 - 転がして使います。

かたつむり・さいころ・こま・
たたみ・マスク・台風

- ③
- 日本で使われているこうか(金ぞくでできたお金)です。
 - あなはあいていません。
 - 数字の「0」が書かれています。
 - 10まいで、べつのこうかと同じねだんになります。



③は、おうちの人にこうかをかりて、かんさつしてみよう。

Z会 × ちびむすドリル

考える楽しさを体験しよう!

教科の枠を超えた
思考力を
養います



Z会の本



くわしくは
こちら!



5

むぎ ちゃ
麦茶ではないものを見つけよう

注意力

情報整理力

試行錯誤力

とりくんだ日

月

日

みずえさんはのどがかわいたので、^{むぎ}麦茶を飲もうと思ひ、^{れい}れいぞう庫を開
けました。すると、^{ほん}にたよなびんが5本入っていて、^おとなりにお母さん
が書^かいたメモがありました。

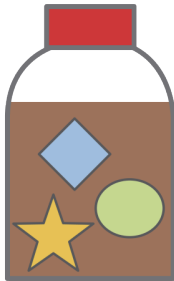
れいぞう庫にある5本のびんのうち、4本は麦茶で、^のこりの
1本はめんつゆです。

どのびんにも、^か形がちがう3つのマークがついていますが、
あるマークはめんつゆにしかついていません。

めんつゆは、^の飲んではいけませんよ。

めんつゆにしかついていないマークを^{かん}考えて、めんつゆの^き記号に○をつけ
ましょう。

ア



イ



ウ



エ



オ



めんつゆにしかついていないマークは、1回しか出てこないはずだね。

Z会 × ちびむすドリル

考える楽しさを体験しよう!

教科の枠を超えた
思考力を
養います



Z会の本



くわしくは
こちら!



6 つかのものあ 使った乗り物を当てよう

試行錯誤力 情報整理力 注意力

とりくんだ日

月

日

さくら町からもみじ町まで行くには、とちゅうでたけだ町とはすみ町を通ります。それぞれの町から町に行くための、時間とねだんは、次のようになっています。

さくら町	電車	15分 300円	たけだ町	タクシー	15分 700円	はすみ町	地下鉄	15分 300円	もみじ町
	バス	25分 200円		電車	25分 500円		電車	10分 400円	
				バス	30分 400円		バス	25分 200円	

ひばりさんが、さくら町からもみじ町まで行ったところ、時間は60分、ねだんは1000円になりました。それぞれの町から町まで行くとき、ひばりさんが使った乗り物に○をつけましょう。

さくら町からたけだ町まで

電車・バス

たけだ町からはすみ町まで

タクシー・電車・バス

はすみ町からもみじ町まで

地下鉄・電車・バス

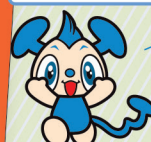
Z会 × ちびむすドリル

考える楽しさを体験しよう!

教科の枠を超えた思考力を養います



Z会の本



くわしくはこちら!

