

考える

あそび発見

2会の幼児ワーク



あそびの中の
気づきがまなび
になるワーク

2会×ちびむすぽっろ



おかねが かかるのは？

おうちの方向けアドバイス

お金がかかるのは、ものを買うときだけではなく、電気や水道・ガスなどの光熱費や、医療などの各種サービスを受ける際にも、お金がかかっていることに気づけるとよいでしょう。

おかねって なに？



できたよ
シールを
はろう

おかねが かかるのは、ものを かう とき だけではないよ。
どんな ときに おかねが かかるかな。□に ○を かこう。

でんわを
かける とき



バスに
のる とき



りょうりを
する とき



びょういんで
かみのけを
きって もらう とき



はみがきを
する とき



びょういんで
みて もらう とき



テレビを
みる とき



おかねでは かえない
ものも あるね。
どんな ものかね。
おうちの ひとつ
いっしょに かんがえてね。

なまえ

考える

あそび発見

2会の幼児ワーク



あそびの中の
気づきがまなび
になるワーク

2会×ちびせすダウンロード



あいしー かーど ICカード

おうちの方向けアドバイス

ICカードを使うときには、目には見えなくても、その都度お金を支払っています。基本的にはチャージした以上の金額は使えず、限られた範囲の中でお金を使うという意味では、現金を使う時と同じであることを教えてあげましょう。

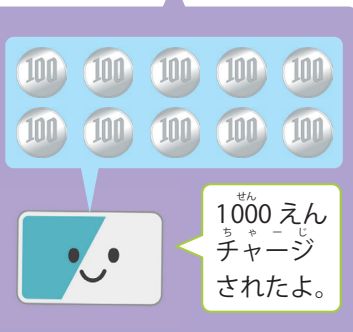
おかねって なに？



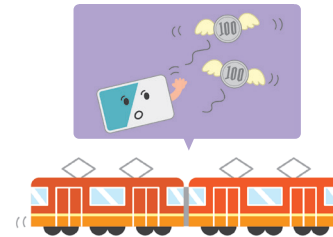
できたよ
シールを
はろう

あいしー かーど
ICカードに おかねを チャージしてから、でんしゃに のって
かいものに いくよ。チャージした おかねは どう なるかな。

1 あいしー かーどに 1000えん
チャージする。



2 でんしゃに のる ために
200えんぶん つかう。



つかった おかねに
×を かこう。



のこった
おかねは えん

3 きゅうひやく
900えんの ものを
かいたい。



のこっている おかね



きゅうひやく
900えんの ものは
かえるかな。あう ほうを
まる
○で かこもう。

かえる

かえない

なまえ

考える

あそび発見

2会の幼児ワーク



あそびの中の
気づきがまなび
になるワーク



2会 × ちびむすぽっすダウンロード

2 おかねを かぞえよう



おおきい きんがく

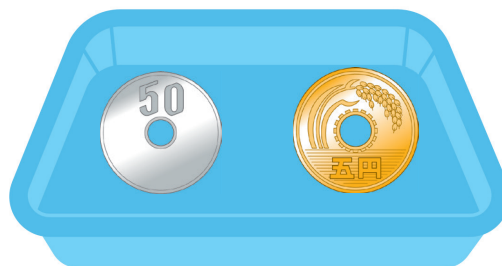
おうちの方向けアドバイス

金額の大小について学習していきます。これまでの学習の復習を兼ねて、それぞれの硬貨が何円かを声に出して確認したうえで、大小の比較をするとよいでしょう。



できたよ
シールを
はるう

とれー
に おかねが 2まい はいって いるよ。どちらが きんがくの
おおきい おかねかな。きんがくが おおきい ほうを 〇で まる
かこもう。



なまえ

考える

あそび発見

2会の幼児ワーク



あそびの中の
気づきがまなび
になるワーク



2会×ちびせすダウンロード

いくら あるかな

おうちの方向けアドバイス

お金の金額の数え方は、金額が大きくなっても変わりません。同じ種類の硬貨を数えてから、全体の金額を数えるといいでしょう。

2 おかねを かぞえよう

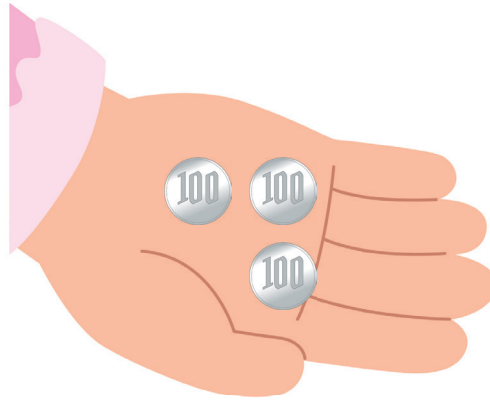


できたよ
シールを
はろう

この うえに、おかねは いくら あるかな。

に きんがくを かこう。

えん



えん



えん



えん



考える

あそび発見

Z会の幼児ワーク



あそびの中の
気づきがまなび
になるワーク



Z会×ちびせすダウンロード

おつりは いくら

おうちの方向けアドバイス



まず、2つのものを買った合計金額を考えます。「どちらの組み合わせも同じ金額になるから、おつりも同じになるね」などと、組み合わせが違って、合計金額が同じであれば、おつりは同じ金額になることに気づかせるとういでしょう。

3 おがねの けいさん



できたよ
シールを
はろう

ひやくえん

 を もって、パンを かいに きたよ。あう きんがくを
しかく から えらんで、それぞれ  で かこもう。

 は、 と おなじだよ。


よんじゅう
40えん


と


ごじゅう
50えん


で、


さんじゅう
30えん


と


ろくじゅう
60えん


で、

あわせて **80えん** **90えん** 。

ひやくえん

 で はらうと、

おつりは **10えん** **20えん** 。

あわせて **80えん** **90えん** 。

ひやくえん

 で はらうと、

おつりは **10えん** **20えん** 。

なまえ

考える

あそび発見

2会の幼児ワーク



あそびの中の
気づきがまなび
になるワーク



2会 × ちびむすぽっろ

4 がいものをしよう



おうちの方向けアドバイス

一人ひとりのお金の使い方は、地球の環境や社会のあり方に影響を与えています。答えは1つとは限りません。日常生活の何気ない行動の結果がどうなるかということをお子さんと一緒にたくさん話し合ってみてください。



できたよ
シールを
はろう

ちきゅうと おかね

うえの しかく の の ことを する ときも、おかねを つかって いるよ。
この あと、どんな ことが おきると おもうかな。
— で むすぼう。



ペットの おみせで かった
がいこくの カメを、
ちかくの かわに にがした。



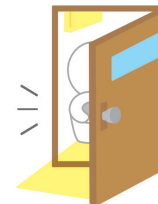
レストランで たのんだ
りょうりを たくさん
のこした。



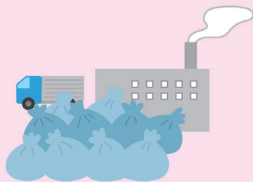
あきたので、かって
もらった おもちゃを
すぐに すてた。



トイレの でんきを
つけた ままに した。



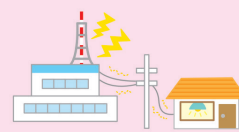
ごみを すてる ばしょが
だんだん なくなって…。



にほんに もともと
いた いきものが…。



でんきを たくさん
つくらなければ
いけなく なって…。



たべられる はずの
ものが すてられて…。



なまえ