

考える

あそび発見

2会の幼児ワーク



あそびの中の  
気づきがまなび  
になるワーク

2会×ちびさすずダウンロード



# あいしー かーど ICカード

おうちの方向けアドバイス

ICカードを使うときには、目には見えなくても、その都度お金を支払っています。基本的にはチャージした以上の金額は使えず、限られた範囲の中でお金を使うという意味では、現金を使う時と同じであることを教えてあげましょう。

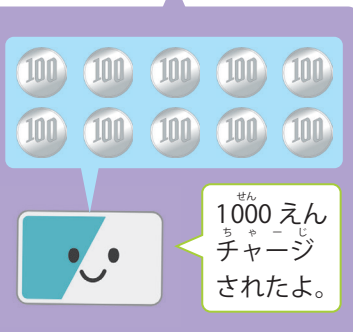
おかねって なに？



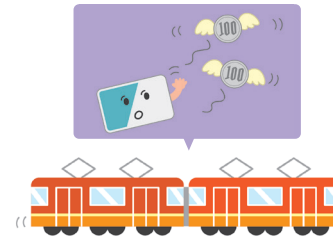
できたよ  
シールを  
はろう

あいしー かーど  
ICカードに おかねを チャージしてから、でんしゃに のって  
かいものに いくよ。チャージした おかねは どう なるかな。

1 あいしー かーどに 1000えん  
チャージする。



2 でんしゃに のる ために  
200えんぶん つかう。



つかった おかねに  
×を かこう。



のこった  
おかねは  えん

3 きゅうひやく  
900えんの ものを  
かいたい。



のこっている おかね



きゅうひやく  
900えんの ものは  
かえるかな。あう ほうを  
まる  
○で かこもう。

かえる

かえない

なまえ