

考える

あそび発見

2会の幼児ワーク



あそびの中の
気づきがまなび
になるワーク



2会 × ちびむすぽっろ

4 がいものをしよう



おうちの方向けアドバイス

一人ひとりのお金の使い方は、地球の環境や社会のあり方に影響を与えています。答えは1つとは限りません。日常生活の何気ない行動の結果がどうなるかということをお子さんと一緒にたくさん話し合ってみてください。



できたよ
シールを
はろう

ちきゅうと おかね

うえの しかく の こと を する ときも、おかねを つかって いるよ。
この あと、どんな ことが おきると おもうかな。
— で むすぼう。



ペットのおみせで かった
がいこくの カメを、
ちかくの かわに にがした。



レストランで たのんだ
りょうりを たくさん
のこした。



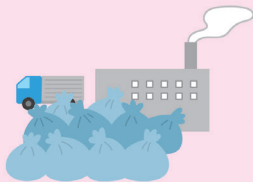
あきたので、かって
もらった おもちゃを
すぐに すてた。



トイレの でんきを
つけた ままに した。



ごみを すてる ばしょが
だんだん なくなって…。



にほんに もともと
いた いきものが…。



でんきを たくさん
つくらなければ
いけなく なる…。



たべられる はずの
ものが すてられて…。



なまえ