

1

どろどろ星 ひらがな

「ゝ」が ^{おお}多いぞ!?

- どろどろ星人が、「ゝ」を ^{せいじん}つけすぎちゃった!
絵に ^え合うように、^あ正しく ^{ただ} ^か ^{なお}書き直そう。



がぎの り

ぎんごの がぎ

ぐじを
びぐ

じろい り



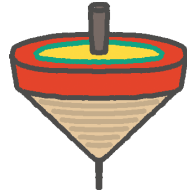
ぶりと
つぎのプリントにつづく →

Z会 × ちびむすドリル

教科学習のみでは
身につみにくい

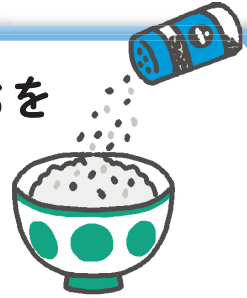
しりとり、パズル、ダジャレなどの
ことばあそびを通して、
ことばのセンスを楽しく育もう!

Z会の本 🔍

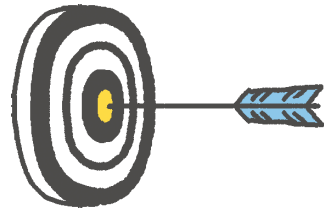


きれいな ごま

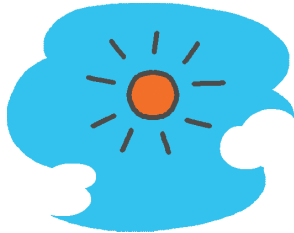
ごまじおを
がける



まどを あげる



まどに あでる



ばれの でんぎ

でんぎを
づげる



Z会 × ちびむすドリル

教科学習のみでは
身につみにくい



しりとり、パズル、ダジャレなどの

ことばあそびを通して、

ことばのセンス を楽しく育もう!



Z会の本