



こたえとあうちのかたへ



さんすう 1 ねん

10 なんじ なんじはん

ぴったり 3 たしかめのテスト

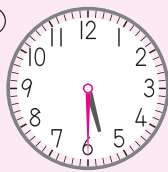
36 おうちのかたへ

1 ① | | じ ② | | じはん ③ 6 じはん

2 ①



②



3 「もう すぐ 9 じに なる。」に ○

3 ここでは、何時何分と正確によむ必要はありません。

長針がどのように動くかを考えると、長針は右回りに動くので、長針が 12 よりも少し左にあるときは「もうすぐ9時」、長針が 12 を指すときは「ちょうど9時」、長針が 12 よりも少し右にあるときは「9時を少し過ぎている」というよみ方ができるようにします。

