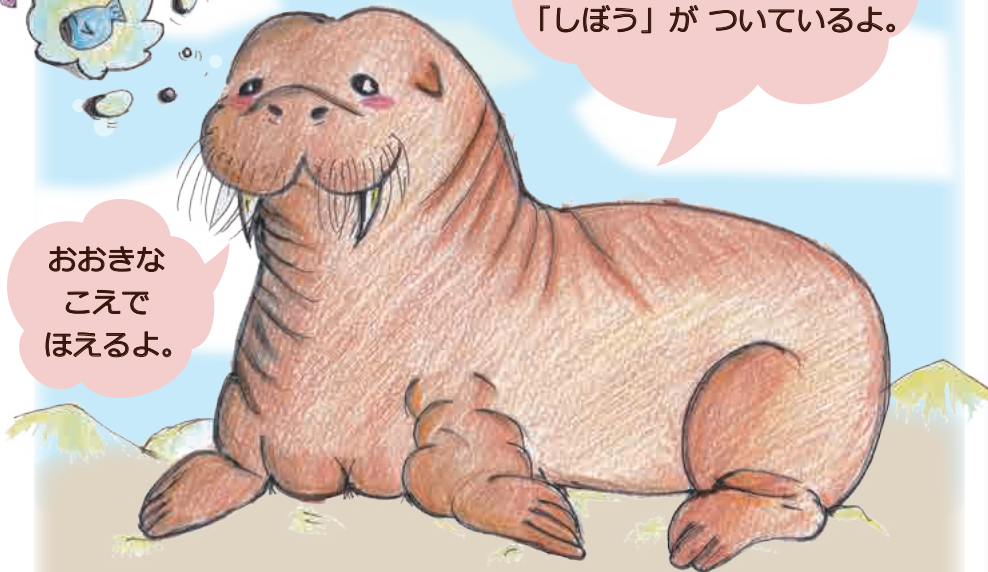
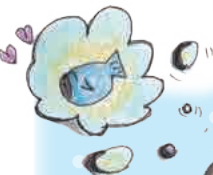


すいぞくかん クイズ

せいうち セイウチ

©ちびむすドリル



さむさからみをまもるため、とってもあつい「しぼう」がついているよ。

おおきなこえでほえるよ。

あたまがよくってひとにもよくなつくんだ。

いきものデータ

なまえ	せいうち セイウチ
えいめい	Walrus
ぶんるい	せいうち科
おおきさ	たいちょう 2.5メートル
すみか	ほっきょくけん

せいうちのなまえのもとになった「シブーチ」のいみは？

- (1) ロシアのことばで「トド」
- (2) アイヌのことばで「おおきなアザラシ」
- (3) イヌイットのことばで「うみのゾウ」

むかしのひとがトドとセイウチをまちがえたんだね。

セイウチはどんなものをたべる？

- (1) プランクトン
- (2) ホッキョクグマなどのにく
- (3) にまいがいやエビなど

にまいがいがすきで、かいらのすきまからなかみをすいだしてたべるよ。

セイウチの「ひげ」はどんなやくにたつの？

- (1) うみのそこで、えものをさがすのにやくだつ
- (2) こおりをけずってなめらかにするのにやくだつ
- (3) ひげがりっぱなほど、むれのなかでいばれる

くちのまわりにびつしりはえたひげは、センサーのようにとてもびんかんで、かくれたえものをさがしだすんだ。

セイウチの「きば」ははえかわるの？

- (1) シカの「つの」のように、まいとしはえかわる
- (2) はえかわらず、いっしょうのびつづける

オスの「きば」は1メートルくらいになるよ。なかまや、ホッキョクグマとのたたかいつかうほか、こおりにのぼるときにつえのかわりにもするよ。

おとなのオスのセイウチのたいじゅうは？

- (1) 300キログラムくらい
- (2) 600キログラムくらい
- (3) 1200キログラムくらい

ちいさなメスでも、500キログラムくらい。とてもおおきいオスだと、2000キログラムもあるよ。

では、うまれたばかりのあかちゃんのたいじゅうは？

- (1) 3キログラムくらい
- (2) 10キログラムくらい
- (3) 50キログラムくらい

セイウチのあかちゃんはやっぱりおおきくて、にんげんのおとなくらいのたいじゅうなんだ。