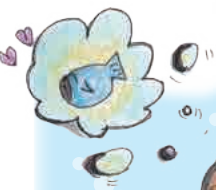


# すいぞくかん クイズ

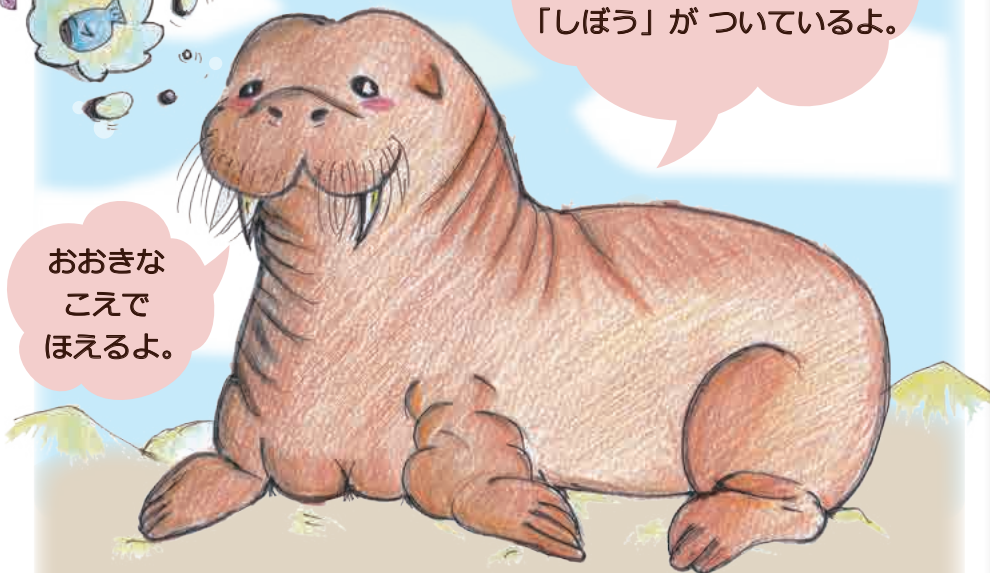
## せいうち セイウチ

©ちびむすドリル



さむさからみをまもるため、とってもあつい「しぼう」がついているよ。

おおきなこえでほえるよ。



あたまがよくってひとにもよくなつくんだ。

### いきものデータ

なまえ	せいうち セイウチ
えいめい	Walrus
ぶんるい	せいうち科
おおきさ	たいちょう 2.5メートル
すみか	ほっきょくけん

### せいうちのなまえのもとになった「シブーチ」のいみは？

- (1) ロシアのことばで「トド」
- (2) アイヌのことばで「おおきなアザラシ」
- (3) イヌイットのことばで「うみのゾウ」

### セイウチはどんなものをたべる？

- (1) プランクトン
- (2) ホッキョクグマなどのにく
- (3) にまいがいやエビなど

### セイウチの「ひげ」はどんなやくにたつの？

- (1) うみのそこで、えものをさがすのにやくだつ
- (2) こおりをけずってなめらかにするのにやくだつ
- (3) ひげがりっぱなほど、むれのなかでいばれる

### セイウチの「きば」ははえかわるの？

- (1) シカの「つの」のように、まいとしはえかわる
- (2) はえかわらず、いっしょうのびつづける

### おとなのオスのセイウチのたいじゅうは？

- (1) 300キログラムくらい
- (2) 600キログラムくらい
- (3) 1200キログラムくらい

### では、うまれたばかりのあかちゃんのたいじゅうは？

- (1) 3キログラムくらい
- (2) 10キログラムくらい
- (3) 50キログラムくらい