



21

きほんのドリル

5 台風と気象情報

台風

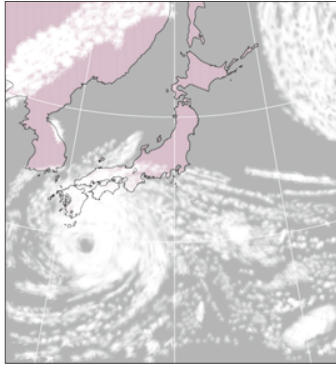
月 日 時間 10分 答え 64 ページ

名前

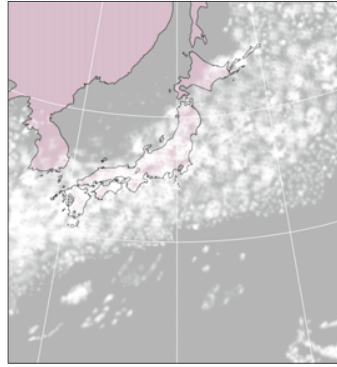
/100点

1 下の図は、上空から見た日本付近の雲のようすです。台風のときの雲を表す図はどれですか。正しい図の()に○をつけましょう。 20点

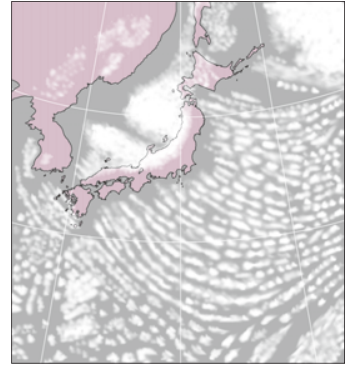
①()



②()



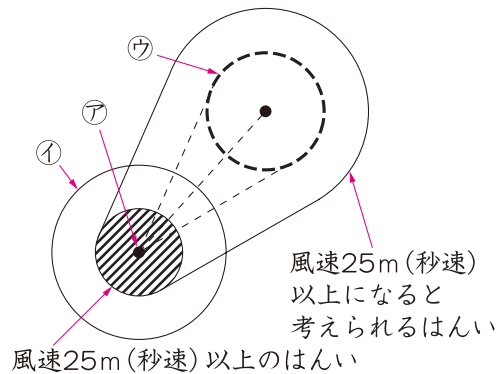
③()



2 下の図は、台風の様子を表したものです。()にあてはまる言葉を下の□から選んでかきましょう。 30点(1つ10点)

- (1) アは、台風の()である。
- (2) イは、風速15m(秒速)以上のはんいで、()を表す。
- (3) ウは、台風が中心が動いてくると考えられるはんいで()という。

台風の大きさ 中心 予報円



3 次の()にあてはまる言葉を答えましょう。 30点(1つ15点)

台風が近づくと、強い()がふいたり、短い時間に大()がふったりして、災害さいがいが起こることがある。

20点(なぞりは点数なし)

だいじなまとめ

(台風)が近づくと、強い風がふいたり短い時間に大雨がふったりして、{ 災害・地震 }が起こることがある。



★ 雲がうずをまくように発生しているところに着目しましょう。

新興出版社 × ちびむすドリル Special コラボ

ドリルの王様

楽しく取り組めるから長続きする! 各種検定試験、また学習指導要領にも対応!



ドリルの王様

or

教科書ぴったりにトレーニング

検索

ドリルの王様公式サイトはこちら



予習復習に便利な教科書ぴったりにトレーニング公式サイトはこちら

