



12

まほんのドリル

3 ヒトや動物の体のはたらき

消化と吸収

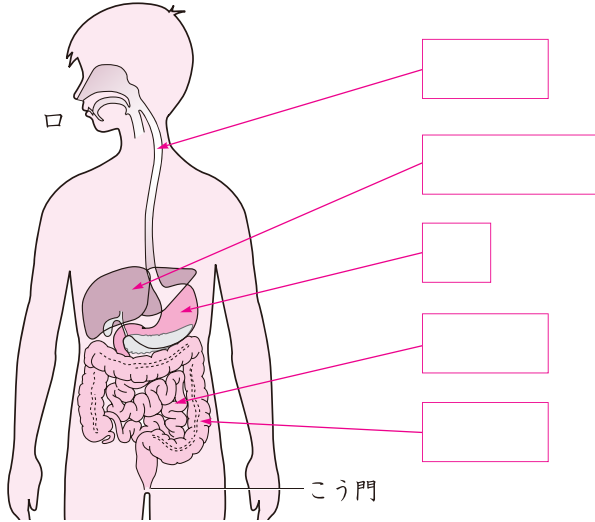
月 日 時間 10分 答え 60 ページ

名前

/100点

1 下の図や文の □ にあてはまる言葉を、下の □ から選んでかきましょう。

30点(1つ5点)



だいちょう	しょうちよう	ぞう
大腸	小腸	かん臓
しょうかかん	い	しょくどう
消化管	胃	食道

口からこう門までのつながっている管を □ という。

小腸を広げるとテニスコート一面分の広さになるよ。

2 次の () にあてはまる言葉を、下の □ から選んでかきましょう。 20点(1つ5点)

食べ物は、だ液や胃液といった () のはたらきで、体に吸収されやすいものに変えられ、おもに () で吸収される。吸収された養分は、 () にたくわえられたり、血液によって () に運ばれて、生きていくために使われたりする。

全身	小腸	かん臓	消化液
----	----	-----	-----

3 次の問いに答えましょう。 30点(1つ10点)

- (1) 口から入った養分がおもに吸収される臓器は何ですか。(1) _____
- (2) 食べ物を吸収されやすいものに変えるはたらきを何と (2) _____
いいますか。 (3) _____
- (3) (2)のはたらきをする液を何といいますか。 20点(1つ10点、なぞりは点数なし)

だいじなまとめ

食べ物をかみくだいたり、吸収されやすいものに変えたりするはたらきを { 消化・吸収 } といい、(だ液) や (胃液) を { 消化液・吸収液 } という。

「消化」、「消化液」、「小腸」から選びましょう。

新興出版社 × ちびむすドリル Special コラボ

ドリルの王様

楽しく取り組めるから長続きする! 各種検定試験、また学習指導要領にも対応!



ドリルの王様 or 教科書ぴったりにトレーニング 検索

ドリルの王様公式サイトはこちら

予習復習に便利な教科書ぴったりにトレーニング公式サイトはこちら