

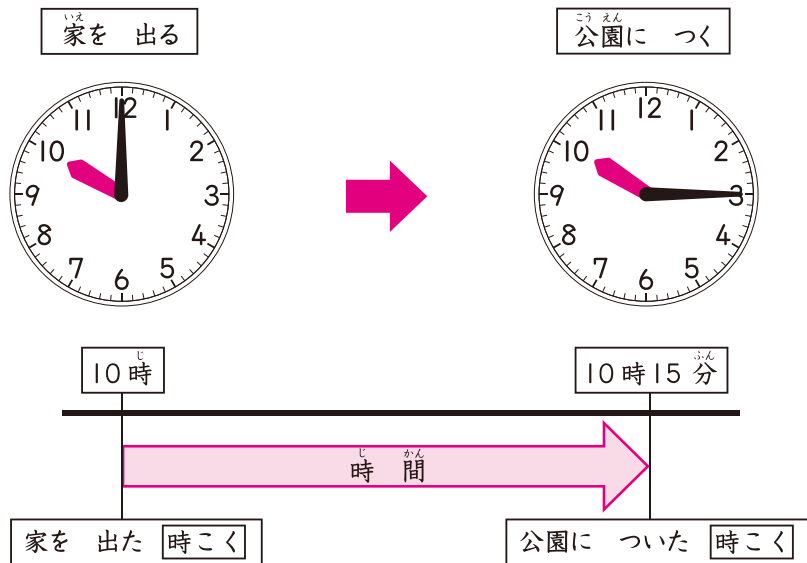


3 時ごとと 時間

月	日	時	分
名前		てん点	

1 □に ^{かず}数を かきましょう。

40点(□1つ10)



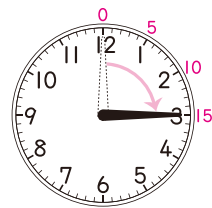
時計の ^{とけい}はりが さして いる 「とき」を 時ごとと いいます。

家を出た 時ごとは **10**時、

公園についた 時ごとは □時 □分です。

時ごとと 時ごとの ^{あいだ}間の ^{なが}長さを 時間と いいます。
家を出てから 公園につくまでの 時間は、
長い はりが 15目もり うごいて いるので

15分です。



時ごとと 時ごとの
間が 時間だね。

長い はりが 1目もり
うごく 時間が 1分です。
時間の 1分を 「1分間」と
いう こと も あります。



新興出版社 × ちびむすドリル Special コラボ

ドリルの王様

楽しく取り組めるから長続きする!
各種検定試験、また学習指導要領にも対応!



ドリルの王様

or

教科書ぴったりにトレーニング

検索

ドリルの王様
公式サイトは
こちら



予習復習に便利な
教科書ぴったりに
トレーニング
公式サイトはこちら

