

## 2

まちがいを  
みつけましょう

が	なまえ
つ	
に	
ち	

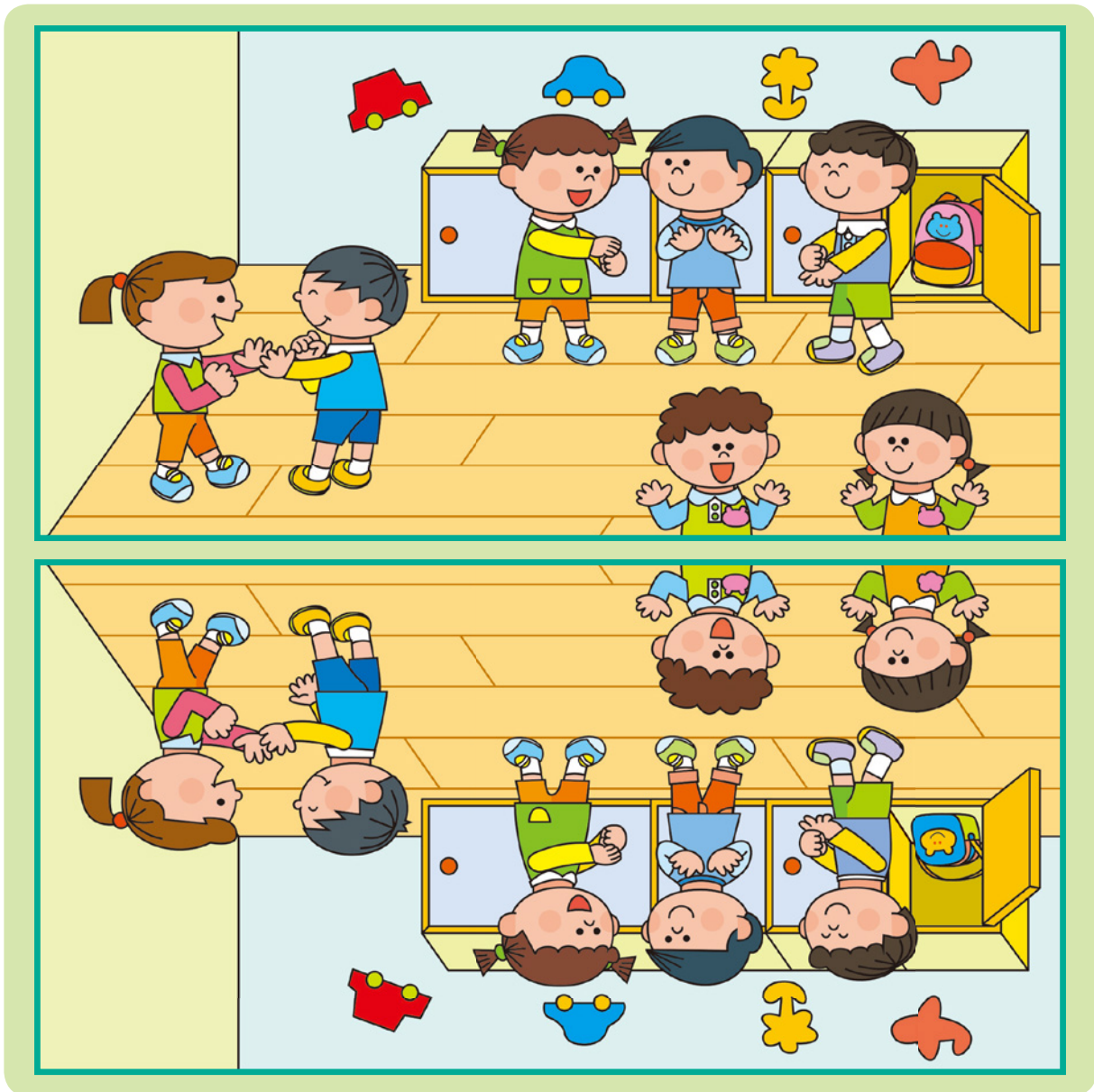
## おうちのかたへ

上下が逆になっていたり、回転していたりする絵の中から、間違いを見つける問題です。向きが変わるとどう見えるか、確かめながら取り組ませましょう。

やったね  
シール

① みんなで てあそびを して います。

したの えは うえの えと ちがう ところが 5つ  
あります。みつけて、○で かこみましょう。



※うえと したの えは じょうげが ぎやくに なって います。

新興出版社 × ちびむすドリル **スペシャルコラボ**

**おうちレッスン**

小学校入学前に必要な資質・能力が身につく構成！  
少しだけ「できる子」になるための要素をプラス！

幼児向けドリル



おうちレッスン

or

教科書ぴたりトレーニング

検索

おうちレッスン  
公式サイトは  
こちら



予習復習に便利な  
教科書ぴたり  
トレーニング  
公式サイトはこちら



# 10 まちがいを みつけましょう

が つ	なまえ
に ち	

**おうちのかたへ**

書かれている数字が表す時刻や数を確認めます。時刻の問題では、実際に時計を見ながら、どの針を見ればよいのか確認するとよいでしょう。

やったね  
シール

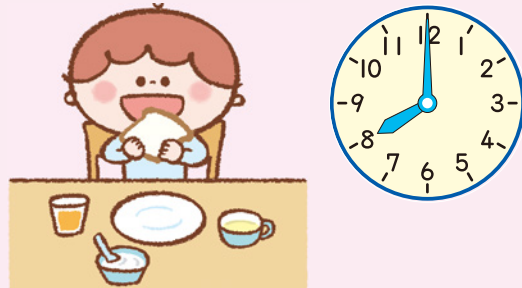
① なんじに なにを したか かきました。  
ことばと とけいの じこくが あって いない ものを  
みつけて、( ) に × を かきましよう。

7じに おきた。



( )

8じに あさごはんを たべた。



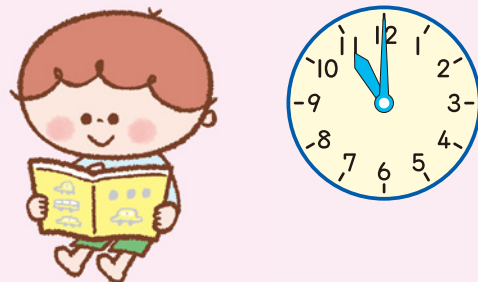
( )

9じに はを みがいた。



( )

10じに えほんを よんだ。



( )

新興出版社 × ちびむすドリル **スペシャルコラボ**

## おうちレッスン

小学校入学前に必要な資質・能力が身につく構成！  
少したけ「できる子」になるための要素をプラス！



幼児向けドリル

おうちレッスン

or

教科書ぴったりにトレーニング

検索

おうちレッスン  
公式サイトは  
こちら



予習復習に便利な  
教科書ぴったり  
トレーニング  
公式サイトはこちら





が つ	なまえ
に ち	

おうちのかたへ

一般常識の問題です。各場面で「これはありえない」ということを探します。どうし  
てありえないのかも一緒に考えられるとよいでしょう。

やったね  
シール

- ① おしょうがつに しんせきの いえに あつまりました。  
したの えで しては いけない ことを して いる  
ひとは だれでしょう。みつけて、○で かこみましょう。



新興出版社 × ちびむすドリル **スペシャルコラボ**

**おうちレッスン**

小学校入学前に必要な資質・能力が身につく構成！  
少しだけ「できる子」になるための要素をプラス！



幼児向けドリル

おうちレッスン

or

教科書ぴったりにトレーニング

検索

おうちレッスン  
公式サイトは  
こちら



予習復習に便利な  
教科書ぴったりに  
トレーニング  
公式サイトはこちら



# 27

## えをみて かんがえましょう

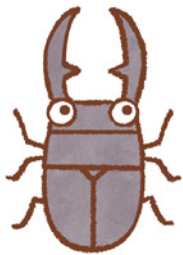
が	なまえ
つ	
に	
ち	

**おうちのかたへ**

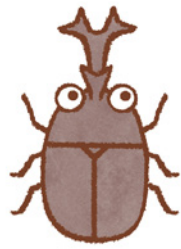
シルエットやパズルのピースを見て、いないものや必要のないものを探す問題です。どの特徴を捉えればよいか示してあげるとよいでしょう。

やったね  
シール

- ① いろいろな おしが きに あつまって います。  
うえの かげえに いない おしを したの えの  
なかから みつけて、○で かこみましょう。



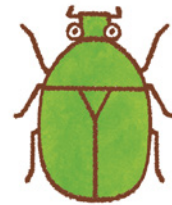
くわがたむし



かぶとむし



せみ



かなぶん

新興出版社 × ちびむすドリル **スペシャルコラボ**

# おうちレッスン

小学校入学前に必要な資質・能力が身につく構成！  
少しでも「できる子」になるための要素をプラス！



幼児向けドリル

おうちレッスン

or

教科書ぴったりにトレーニング

検索

おうちレッスン  
公式サイトは  
こちら



予習復習に便利な  
教科書ぴったり  
トレーニング  
公式サイトはこちら





ルールや マナーを  
かんがえましょう

が	なまえ
つ	
に	
ち	

おうちのかたへ

自然の中に遊びに行ったときに、注意したいことを考えます。してはいけない理由や、もしするとどうなるのかといった想像力をはたらかせられるとよいですね。

やったね  
シール

① はるの いきものを さがしに でかけました。いきものをつかまえる ときに きをつける こととして まちがっている ものを みつけて、( ) に × を かきましよう。

つかまえたい おしが いたら  
すきなだけ つかまえる。



( )

いしを うごかした ときは  
もとの ばしょに もどす。



( )

どくを もつ いきものには  
さわらない。



( )

はえて いる くさや はなを  
むやみに とらない。



( )



# 34

## めいれいの とおりに しましょう

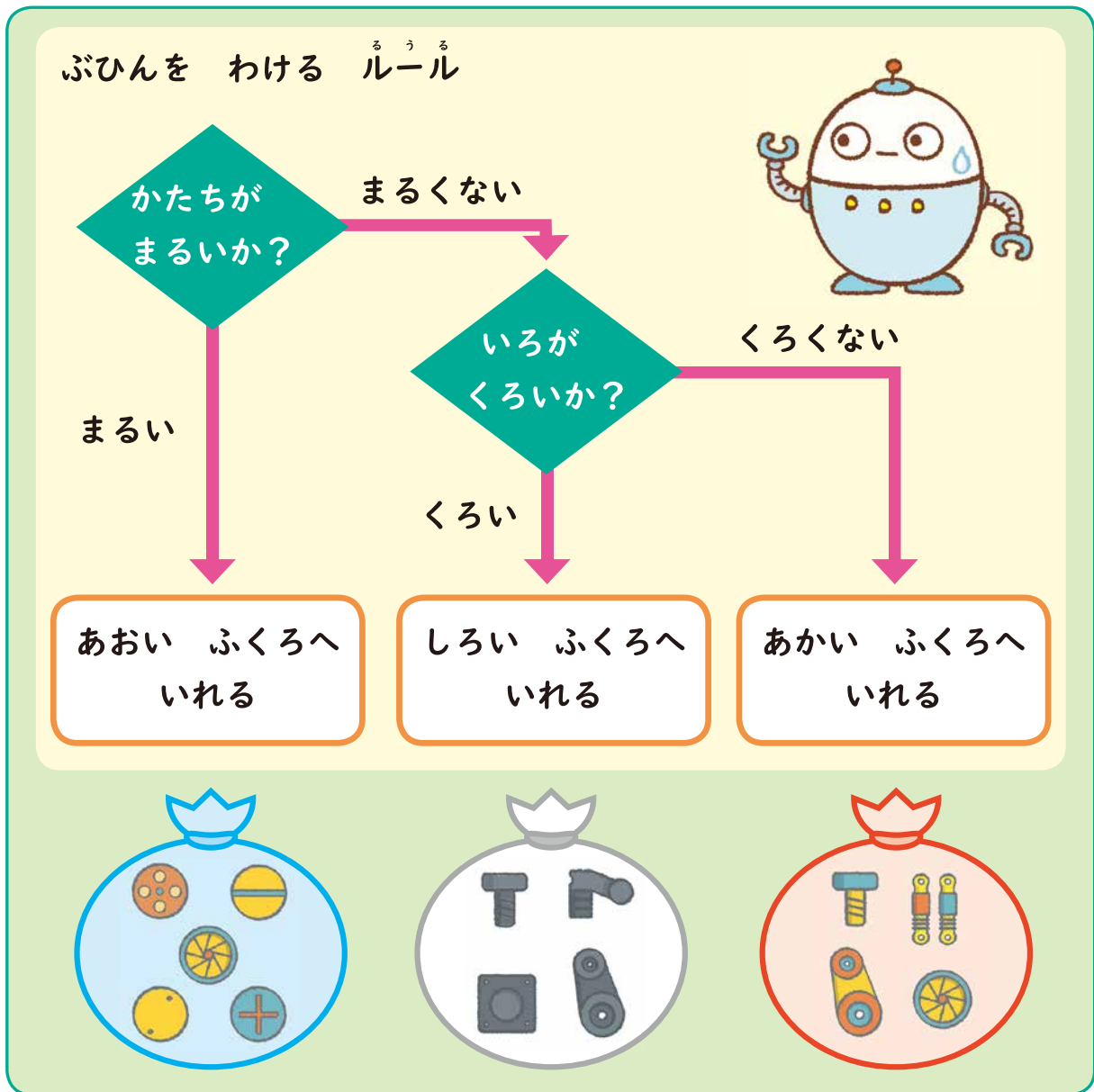
が	なまえ
に	
ち	

### おうちのかたへ

プログラミング的な思考のしかたを学びます。ルールのとおりになるとどうなるのか、1つ1つ条件を確認しながら、考えさせるとよいでしょう。

やったね  
シール

- ① ルールに したがって ロボットが ぶひんを わけて います。  
ひとつだけ ぶひんを まちがった ふくろに 入れて  
しまいました。みつけて、○で かこみましょう。



新興出版社 × ちびむすドリル **スペシャルコラボ**

# おうちレッスン

小学校入学前に必要な資質・能力が身につく構成!  
少したけ「できる子」になるための要素をプラス!



幼児向けドリル

おうちレッスン

or

教科書ぴったりトレーニング

検索

おうちレッスン  
公式サイトは  
こちら



予習復習に便利な  
教科書ぴったり  
トレーニング  
公式サイトはこちら

