

# 1

## おうかんと マントの めいろ

なまえ  
がっ  
にち

### おうちのかたへ

いきなり線をかかないで、まず、指でたどってみましょう。行き止まりがないか、先を見据えながら進むことが大切です。あわてずにかいていきましょう。

やったね  
シール

① おうかんの めいろです。

➡ から ➡ まで せんで たどりましょう。



新興出版社 × ちびむすドリル **スペシャルコラボ**

おうちレッスン

or

教科書ぴったりにトレーニング

検索

# おうちレッスン

小学校入学前に必要な資質・能力が身につく構成！  
少しだけ「できる子」になるための要素をプラス！



幼児向けドリル

おうちレッスン  
公式サイトは  
こちら



予習復習に便利な  
教科書ぴったりに  
トレーニング  
公式サイトはこちら



# 4

## もりの めいろ

が	なまえ
つ	
に	
ち	

### おうちのかたへ

道が枝分かれしています。行き止まりや障害物を避けましょう。迷路が大きくなっても、考え方は同じです。道をはみ出さないように、線は丁寧に書きましょう。

やったね  
シール

① もりの なかを すすみませす。

➡ から ➡ まで せんで たどりませす。



新興出版社 × ちびむすドリル **スペシャルコラボ**

# おうちレッスン

小学校入学前に必要な資質・能力が身につく構成！  
少しだけ「できる子」になるための要素をプラス！



幼児向けドリル

おうちレッスン

or

教科書ぴったりトレーニング

検索

おうちレッスン  
公式サイトは  
こちら



予習復習に便利な  
教科書ぴったり  
トレーニング  
公式サイトはこちら





# 10

## くものめいろ

が	なまえ
つ	
に	
ち	

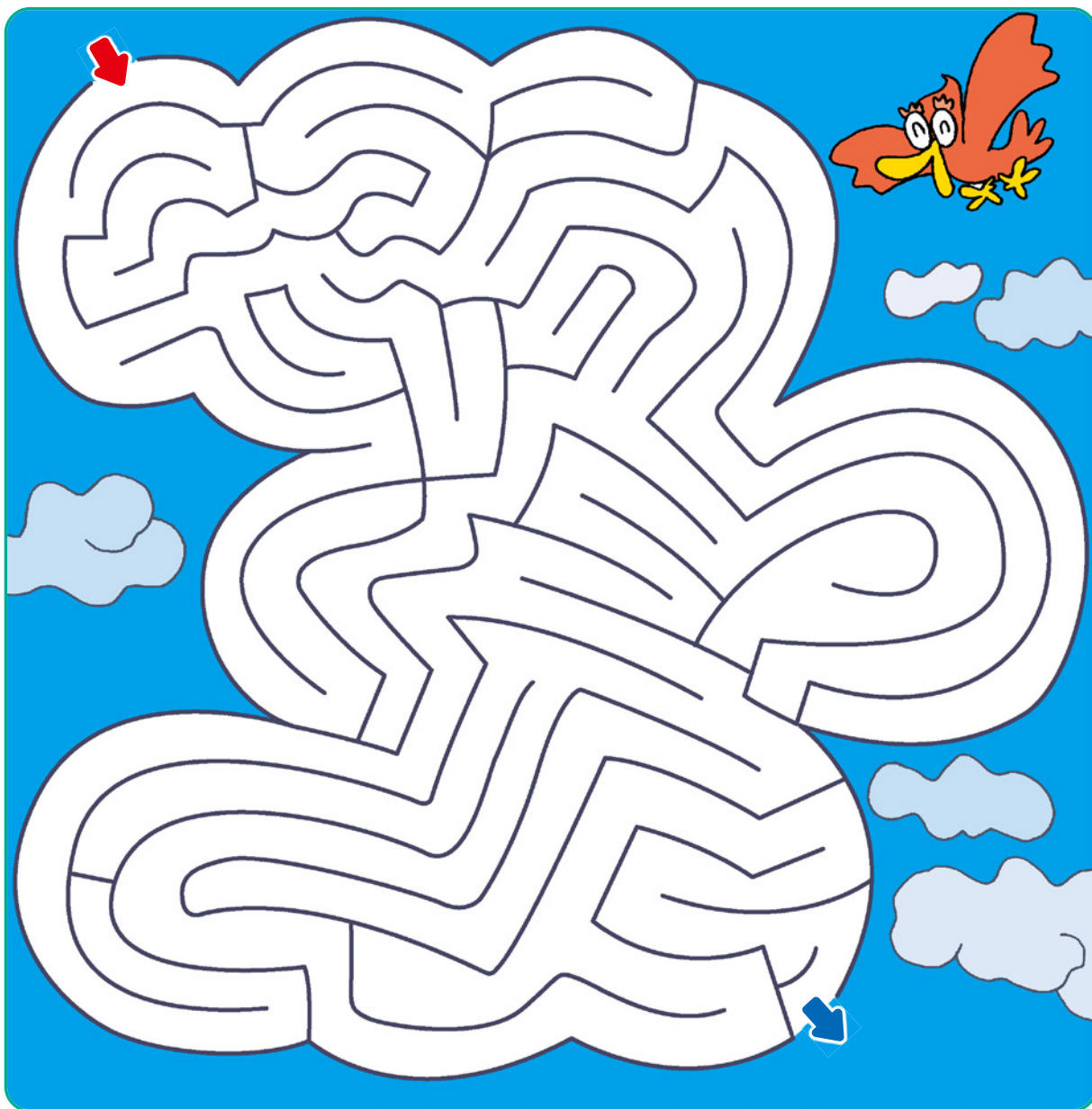
### おうちのかたへ

迷路の舞台は天空へ。最初は雲の形の迷路です。枝分かれや行き止まりに惑わされないように、ゆっくり落ち着いて進むよう、助言してあげてください。

やったね  
シール

① そらに おおきな くもが できて います。

➡ から ➡ まで せんで たどりましょう。



新興出版社 × ちびむすドリル **スペシャルコラボ**

# おうちレッスン

小学校入学前に必要な資質・能力が身につく構成！  
少しだけ「できる子」になるための要素をプラス！

幼児向けドリル

おうちレッスン

or

教科書ぴったりにトレーニング

検索

おうちレッスン  
公式サイトは  
こちら



予習復習に便利な  
教科書ぴったりに  
トレーニング  
公式サイトはこちら





# 14 ほうせきあつめのめいろ(2)

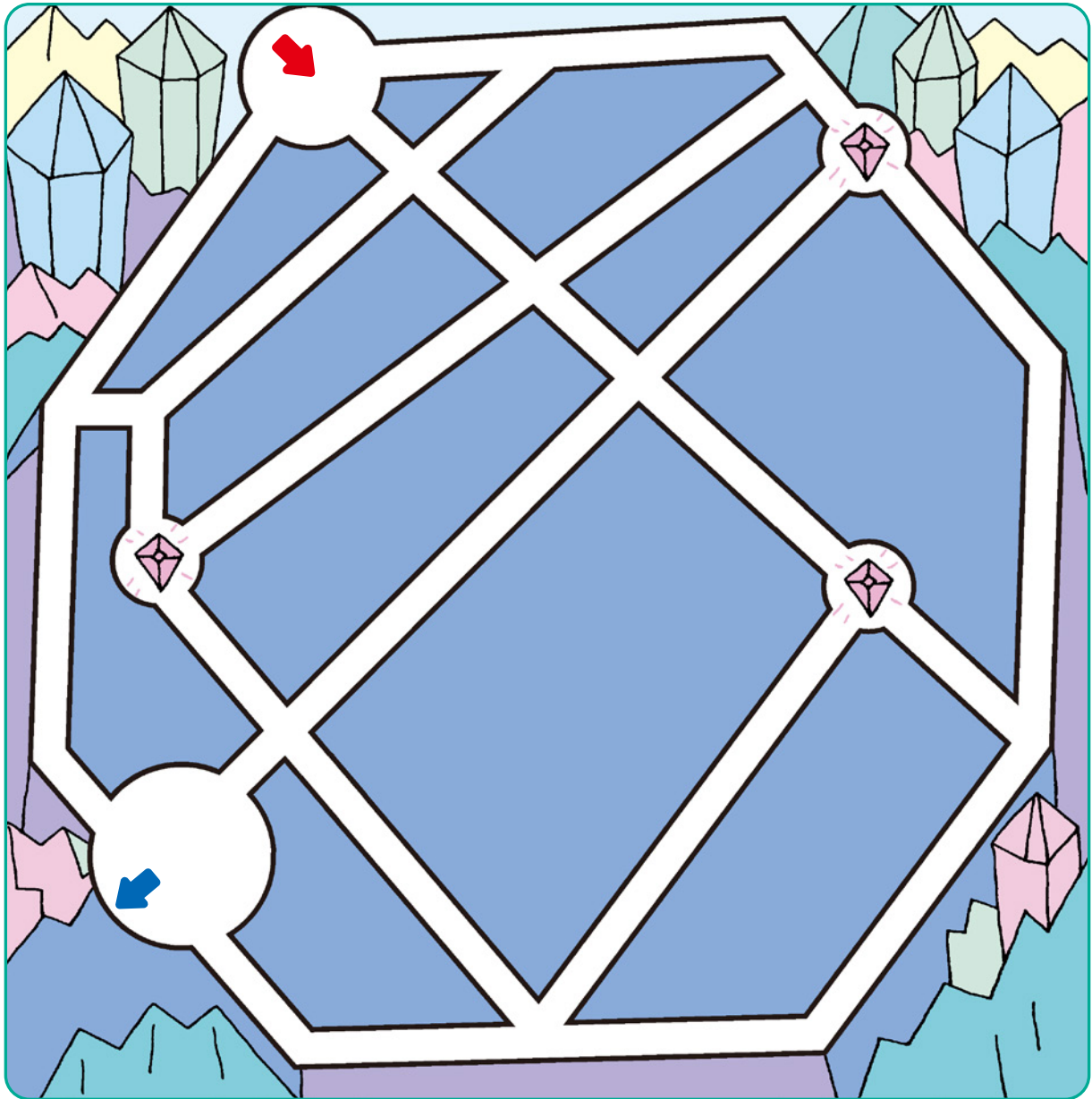
が つ	なまえ
に ち	

## おうちのかたへ

ちょっと変わった迷路です。道を曲がれる回数が指定されています。途中で宝石を拾うことも忘れずに、条件を踏まえて、よく考えながら進ませてください。

やったね  
シール

- ① 3このほうせきをすべてあつめて、からまで  
せんでたどりましょう。みちは5かいだけまがれます。



新興出版社 × ちびむすドリル **スペシャルコラボ**

# おうちレッスン

小学校入学前に必要な資質・能力が身につく構成！  
少しだけ「できる子」になるための要素をプラス！



幼児向けドリル

おうちレッスン

or

教科書ぴったりにトレーニング

検索

おうちレッスン  
公式サイトは  
こちら



予習復習に便利な  
教科書ぴったり  
トレーニング  
公式サイトはこちら



# 18 いせきの めいろ(2)

なまえ  
がっ  
にち

## おうちのかたへ

遺跡の迷路が続きます。はしごや階段を上がったり下がったりしながら進みましょう。  
立体感のある絵なので、通路を抜けたり、上り下りする感覚を楽しみましょう。

やったね  
シール

① いせきの なかを すすみませう。

➡ から ➡ まで せんで たどりませう。



新興出版社 × ちびむすドリル **スペシャルコラボ**

# おうちレッスン

小学校入学前に必要な資質・能力が身につく構成！  
少しでも「できる子」になるための要素をプラス！



幼児向けドリル

おうちレッスン

or 教科書ぴったりにトレーニング

検索

おうちレッスン  
公式サイトは  
こちら



予習復習に便利な  
教科書ぴったり  
トレーニング  
公式サイトはこちら







### おうちのかたへ

遺跡の迷路です。ただし、行き止まりでも、同じマークからマークへワープすることができる迷路です。どこからどこへ飛んだのかをしっかりと覚えておきましょう。

やったね  
シール

- ①  から  まで せんで たどりましょう。  
みぎうえの <sup>どらごん</sup>ドラゴンから ひだりしたの <sup>どらごん</sup>ドラゴンへ  
わあぶ  
ワープして すすめます。



新興出版社 × ちびむすドリル **スペシャルコラボ**

# おうちレッスン

小学校入学前に必要な資質・能力が身につく構成！  
少しだけ「できる子」になるための要素をプラス！



幼児向けドリル

おうちレッスン

or

教科書ぴったりにトレーニング

検索

おうちレッスン  
公式サイトは  
こちら



予習復習に便利な  
教科書ぴったり  
トレーニング  
公式サイトはこちら

