



# 2 まとめの テスト



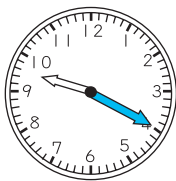
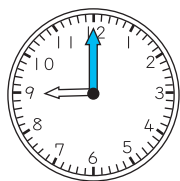
月 日

名まえ

点

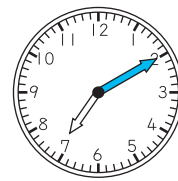
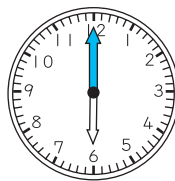
1 左の時こくから右の時こくまでの時間をこたえましよう。また、③は時こくをこたえましよう。 9点(1つ3)

①



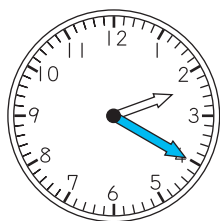
( )

②

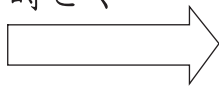


( )

③



50分 まえの時こく



( )

2 □ に あてはまる 数や ことばを かきましよう。 15点(1つ3)

①

1時間 = □ 分

②

1日 = □ 時間

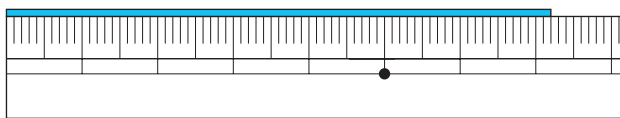
③

午後は □ 時間です。

④

90分 = □ 時間 □ 分

3 つぎの 直線の 長さは なん cm なん mm でしょう。また、なん mm でしょう。 6点(1つ3)



( )  
( )

4 11 cm 4 mm の 直線を かきましよう。 3点

## ドリルの王様 大特集

新興出版社 モニプラ

or

ドリルの王様

検索

新興出版社の  
色々な商品を  
無料で試せる  
お得なモニターに  
ついてはこちら



ドリルの王様  
公式サイトは  
こちら



苦手を克服! 集中特訓ドリルに挑戦しよう!

新興出版社啓林館

なびむすドリル コラボ企画



新興出版社