



2 まとめのテスト

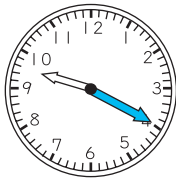
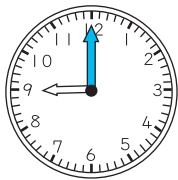


月 日

答え

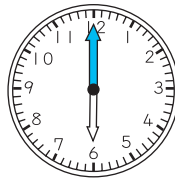
1 左の時こくから右の時こくまでの時間をこたえましよう。また、③は時こくをこたえましよう。 9点(1つ3)

①



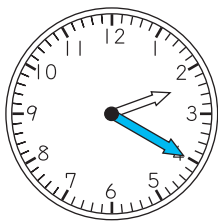
(20分)

②

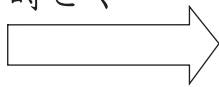


(1時間10分)

③



50分 まえの時こく



(1時30分)

2 に あてはまる 数や ことばを かきましよう。 15点(1つ3)

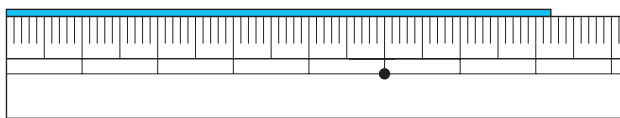
① 1時間 = 分

② 1日 = 時間

③ 午後は 時間です。

④ 90分 = 時間 分

3 つぎの 直線の 長さは なん cm なん mm でしょう。また、なん mm でしょう。 6点(1つ3)



(7 cm 2 mm)

(72 mm)

4 11 cm 4 mm の 直線を かきましよう。 3点

(ものさしではかってたしかめましよう。)

ドリルの王様大特集

新興出版社 モニプラ

or ドリルの王様

検索

新興出版社の
色々な商品を
無料で試せる
お得なモニターに
ついてはこちら



ドリルの王様
公式サイトは
こちら



苦手を克服
集中特訓ドリルに
挑戦しよう!

新興出版社 啓林館
ちびむすドリル コラボ企画

ちびむす
ドリル × 新興出版社