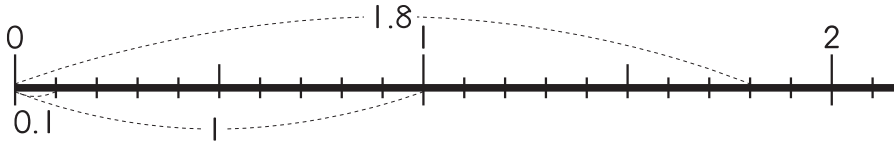


# 3

## 小数の大きさ

1 下の図を見て、□にあてはまる数をかきましょう。

12点(1つ4)

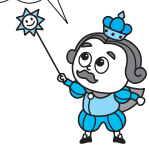


① 1.8は、1を1こと0.1を  こあわせた数です。

② 1は、0.1を  こあつめた数です。

③ 1.8は、0.1を  こあつめた数です。

このような直線を  
すうちよくせん  
数直線というよ。



2 つぎの□にあてはまる数をかきましょう。

24点(1つ3)

① 1.2は、1と0.1を  こあわせた数です。

② 1.2は、0.1を  こあつめた数です。

③ 2.6は、2と0.1を  こあわせた数です。

④ 2.6は、0.1を  こあつめた数です。

⑤ 3.5は、3と0.1を  こあわせた数です。

⑥ 3.5は、0.1を  こあつめた数です。

⑦ 4.3は、4と0.1を  こあわせた数です。

⑧ 4.3は、0.1を  こあつめた数です。

