

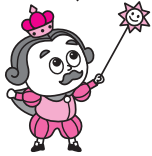
6

なんじなんぷんかな

が 月 日 じ ぶん~ じ ぶん
 なまえ _____ てん _____

1 なんじなんぷんですか。□にはいる かずをかきましょう。

とけいの「1」が 5 ぶん、「2」が 10 ぶん、「3」が 15 ぶん、…と、とけいのすうじは 5 ぶんとびについて いるよ。



59 ぶんまで あります。

ここから 1 ぶんと かぞえます。



みじかい はりが この あいだに あると「10 じなんぷん」になります。

「なんじ」は みじかい はりが とおりすぎたすうじを よみます。

上の とけいでは **10** じ です。

「なんぷん」は ながい はりが さしている 目もりを よみます。 いちばん ちい 小さい 目もりの かずで よみます。上の とけいでは 「3」を さして います。

「3」は 小さい 目もりで **15** ぶん です。

だから、上の とけいは **10** じ **15** ぶん です。

