

6

なんじなんぷんかな

こたえ

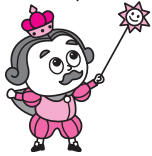
1 なんじなんぷんですか。□にはいる かずをかきましょう。

20てん(□1つ5)

59ぶんまで あります。

ここから 1ぶんと かぞえます。

とけいの「1」が 5ぶん、「2」が 10ぶん、「3」が 15ぶん、…と、とけいのすうじは 5ぶんとびについて いるよ。



みじかい はりが この あいだに あると「10じなんぷん」になります。

「なんじ」は みじかい はりが とおりすぎたすうじを よみます。

上の とけいでは **10** じ です。

「なんぷん」は ながい はりが さしている 目もりを よみます。 いちばん ちい 小さい 目もりの かずで よみます。上の とけいでは 「3」を さして います。

「3」は 小さい 目もりで **15** ぶん です。

だから、上の とけいは **10** じ **15** ぶん です。

