

7

なんじなんぷんかな

こたえ

1 なんじなんぷんですか。□にはいる かずをかきましょう。

20てん(□1つ5)

「なんじ」は みじかいはりが とおりすぎたすうじを よんで

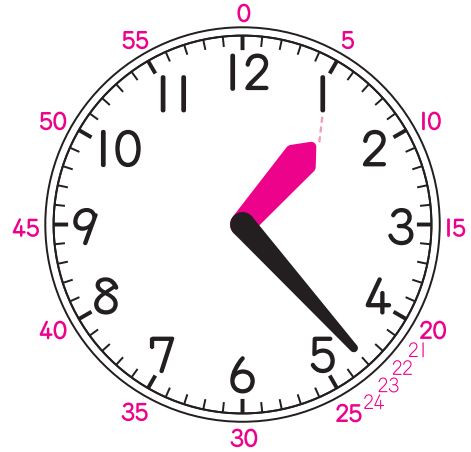
1じです。

「なんぷん」は ながいはりが さして いる目もりを よみます。

「4」から 3つ目です。「4」は 小さい目もりで20ぷんです。そこから 3つ目は **23**ぷんです。

だから、上の とけいは

1じ **23**ぷんです。

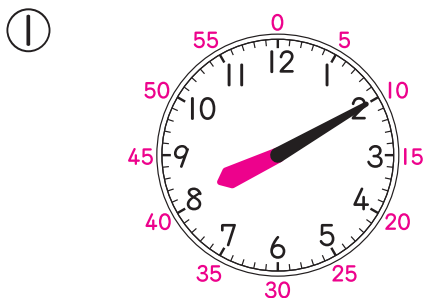


とけいの すうじを 見て、「3」は 15ぷん、「8」は 40ぷん、…とすぐに いえるようにして おこう。

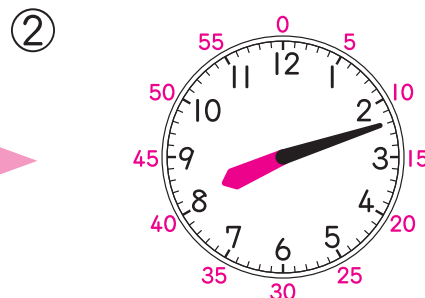
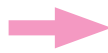


16てん(1つ8)

2 なんじなんぷんですか。



(8じ10ぷん)



(8じ12ぷん)

